

BOLETIM METEOROLÓGICO

APLICAÇÕES PARA ALERTA DE DESASTRES E AÇÕES DE DEFESA CIVIL
PREVISÃO DO TEMPO PARA O ESTADO DO AMAPÁ

Situação Atual

Nesta sexta-feira, o dia amanheceu com céu parcialmente nublado a claro em boa parte do Estado. Na figura ao lado do satélite GOES-13 às 09:00h da manhã, observam-se, nuvens precipitantes sobre a faixa norte do Estado (Calçoene e Amapá). Nas ultimas 48 h, cerca de 15 focos de incêndio foram identificados no Estado: Vitória do Jari (5); Ferreira Gomes (4); Macapá (2); Mazagão (2); Santana (1); Cutias (1). A **Temperatura em Macapá é de 27°C**, ventos de 09 Km/h vindos de norte, Umidade Relativa de 100% e Índice de Radiação Ultravioleta (IRUV) baixo.



Fonte: <https://www.cptec.inpe.br>



TERMO DE COOPERAÇÃO

NHMET-IEPA
SEMA-AP
CEDEC-AP
ANA

Boletim Nº 153

Data: 30/12/2016

SALA DE SITUAÇÃO METEOROLÓGICA



FINANCIADORA DE ESTUDOS E PROJETOS
MINISTÉRIO DA CIÊNCIA E TECNOLOGIA

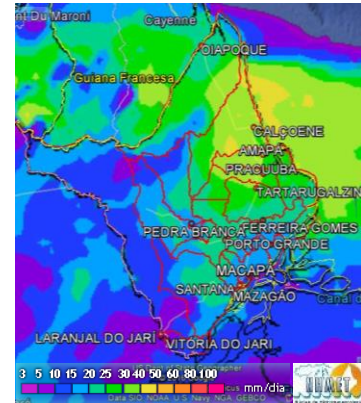


Fundação de Amparo e Desenvolvimento da Pesquisa

Previsão do Tempo (NHMET-IEPA)

Sexta-feira 30/12: O dia deverá permanecer com céu parcialmente nublado a claro em todo o Estado. Há previsão de chuvas alternando de intensidade fraca à moderada sobre todos os municípios do Estado, com acumulados variando entre 10 e 25 mm. As chuvas mais intensas deverão ocorrer em Oiapoque, Calçoene, Amapá, Pracuúba e Tartarugalzinho, onde os acumulados devem alcançar os 50 mm. **Em Macapá, Santana e Mazagão, os ventos podem chegar aos 20 Km/h com rajadas de 25 Km/h. As temperaturas devem alcançar os 34°C e a umidade relativa deverá variar entre 70% e 98%. A maré baixa deverá ocorrer às 23:59 h com 0,4 m de altura e a maré alta deverá ocorrer às 16:49 h com 3,0 m de altura (Porto de Santana).**

Sábado 31/12: O último dia do ano deverá permanecer com céu nublado a parcialmente nublado em todo o Estado. Há previsão de chuvas alternando de intensidade fraca a moderada sobre os municípios de Laranjal do Jari e Vitória do Jari, com acumulados variando entre 05 e 20 mm. As chuvas de intensidade moderada a forte deverão ocorrer sobre os demais municípios do Estado, com acumulados variando entre 15 e 50 mm. **Durante a Virada do Ano, chuvas finas e fracas deverão ocorrer na maioria dos municípios, com exceção da região Metropolitana, que deverá permanecer com nebulosidade variável e, caso ocorram chuvas, deverão ocorrer de maneira rápida e de intensidade fina. Em Macapá, Santana e Mazagão, os ventos devem chegar aos 15 Km/h com rajadas de 22 Km/h. As temperaturas deverão oscilar entre 24°C e 30°C e a umidade relativa deverá variar entre 70% e 98%. As marés baixas deverão ocorrer às 00:08 e 12:39 h com 0,4 m de altura e as marés altas deverão ocorrer às 04:49 e 17:17 h com 3,1 m de altura (Porto de Santana).**



Prec. Acumulada 24h. Modelo ETA 15 km
Fonte: <https://www.cptec.inpe.br>

Prognóstico Meteorológico (NHMET-IEPA)

Domingo 01/01: O primeiro dia de 2017 deverá amanhecer com muitas nuvens e chuvas em boa parte do Estado. Para o restante do dia, há previsão de chuvas alternando de intensidade fraca a moderada sobre todos os municípios do Estado, com acumulados variando entre 10 e 25 mm. As chuvas mais intensas deverão ocorrer sobre os municípios de Oiapoque, Calçoene, Amapá, Pracuúba, Tartarugalzinho, Cutias e Ferreira Gomes, ocorrendo principalmente no fim da tarde e noite, com acumulados variando entre 30 e 60 mm, ventos fortes e trovoadas devem acompanhar estas chuvas. **Em Macapá, Santana e Mazagão, os ventos devem chegar aos 18 Km/h com rajadas de 24 Km/h. As temperaturas deverão oscilar entre 23°C e 30°C, e a umidade relativa deverá variar entre 70% e 100%. As marés baixas deverão ocorrer às 00:49 e 13:05 h com 0,4 m de altura e as marés altas deverão ocorrer às 05:19 e 17:56 h com 3,0 m de altura (Porto de Santana).**

Segunda-feira 02/01: O dia deverá amanhecer com céu nublado e com chuvas em todo o Estado. Há previsão de chuvas variando de intensidade moderada a forte sobre todos os municípios do Estado, com acumulados variando entre 30 e 60 mm. As chuvas mais intensas deverão ocorrer sobre os municípios de Oiapoque, Calçoene, Amapá, Pracuúba, Tartarugalzinho, Cutias e Ferreira Gomes (Incluindo a bacia do Rio Oiapoque), com acumulados que podem ultrapassar os 100 mm, ventos fortes e trovoadas devem acompanhar estas chuvas. **Em Macapá, Santana e Mazagão, os ventos podem chegar aos 20 km/h. As temperaturas deverão variar entre 24°C e 31°C, e a umidade relativa deverá variar entre 70% e 95%. As marés baixas deverão ocorrer às 01:30 e 13:58 h com 0,4 m de altura e as marés altas deverão ocorrer às 06:00 e 18:32 h com 3,1 m de altura (Porto de Santana).**

Previsão Por Cidades

Acompanhe a previsão do tempo para a sua cidade (Basta clicar no link da cidade correspondente), lembre-se que as informações fornecidas são provenientes de **modelo meteorológico** e a interpretação de um **Meteorologista** é fundamental para a veracidade da informação.

[Amapá](#) – [Calçoene](#) – [Cutias](#) – [Ferreira Gomes](#) – [Itaubal](#) – [Laranjal do Jari](#) – [Macapá](#) – [Mazagão](#) – [Oiapoque](#) – [Pedra Banca do Amapari](#) – [Porto Grande](#) – [Pracuúba](#) – [Santana](#) – [Serra do Navio](#) – [Tartarugalzinho](#) – [Vitória do Jari](#)