

BOLETIM METEOROLÓGICO

TERMO DE COOPERAÇÃO

NHMET-IEPA
SEMA-AP
CEDEC-AP
ANA

Boletim Nº 02
 Data: 04/01/2017

SALA DE SITUAÇÃO METEOROLÓGICA



AGÊNCIA NACIONAL DE ÁGUAS



SECRETARIA DE ESTADO DO MEIO AMBIENTE



DEFESA CIVIL AMAPÁ



DEFESA CIVIL AMAZÔNIA



REPOSIÇÃO ESTADUAL DE PREVISÃO CLIMÁTICA E HIDROMETEOROLÓGICA DO AMAPÁ



FINANCIADORA DE ESTUDOS E PROJETOS
 MINISTÉRIO DA CIÊNCIA E TECNOLOGIA

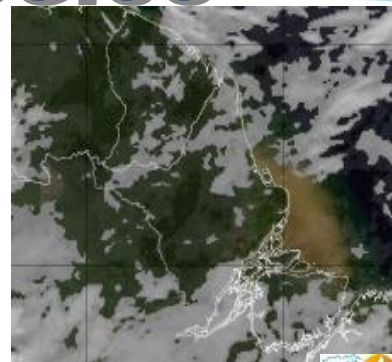


Fundação de Amparo e Desenvolvimento da Pesquisa

APLICAÇÕES PARA ALERTA DE DESASTRES E AÇÕES DE DEFESA CIVIL
 PREVISÃO DO TEMPO PARA O ESTADO DO AMAPÁ

Situação Atual

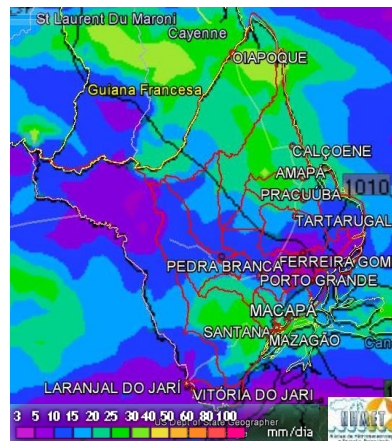
Nesta quarta-feira, o dia amanheceu nublado a parcialmente nublado em todo o Estado do Amapá. Na figura ao lado do satélite GOES-13 às 09:00h da manhã, se observam nuvens rasas não precipitantes sobre todo o Estado do Amapá. A **Temperatura em Macapá é de 28°C; Ventos de 13 m/h predominantes de nordeste; Umidade Relativa de 100%; Índice de Radiação Ultravioleta (IRUV) baixo.**



Fonte: <https://www.cptec.inpe.br>

Previsão do Tempo (NHMET-IEPA)

Quarta-feira 04/01: O dia deverá permanecer com nebulosidade variável em praticamente todo o Estado. Há possibilidade de ocorrência de chuva alternando de intensidade leve a moderada sobre todos os municípios do Estado, com acumulados variando entre 03 e 15 mm. As chuvas mais intensas deverão ocorrer sobre os municípios de Itauba, Mazagão, Santana e Macapá, com acumulados variando entre 10 e 30 mm. Não se descarta a ocorrência de pancada rápida acompanhada de trovoadas e ventos moderados em todo o Estado. **Em Macapá, Santana, Mazagão e áreas litorâneas, os ventos podem chegar aos 18 km/h com rajadas de 22 Km/h. A temperatura máxima deverá alcançar 30°C e a umidade relativa deverá variar entre 70% e 100%. A maré baixa deverá ocorrer às 15:34 h com 0,4 m de altura e a maré alta deverá ocorrer às 20:06 h com 3,0 m de altura (Porto de Santana).**



Fonte: <https://www.cptec.inpe.br>

Quinta-feira 05/01: O dia deverá amanhecer com céu nublado a parcialmente nublado, porém, ao longo do dia, deverá permanecer com nebulosidade variável principalmente sobre a região centro-norte do Estado. Há previsão de chuvas alternando de intensidade fraca a moderada sobre todos os municípios do Estado, com acumulados variando entre 10 e 25 mm. As chuvas mais intensas deverão ser observadas sobre os municípios de Tartarugalzinho, Pracuúba, Amapá, Calçoene e Oiapoque, Serra do Navio, Pedra Branca, Porto Grande, Mazagão, Santana e Macapá, com acumulados variando entre 20 e 40 mm. Podem ocorrer também pancadas rápidas de chuvas acompanhadas de ventos com intensidade moderado e trovoadas incidindo principalmente durante a noite e madrugada. **Em Macapá, Santana, Mazagão e áreas litorâneas, os ventos podem chegar aos 21 km/h com rajadas de 28 Km/h. As temperaturas deverão oscilar entre mínimas de 24°C e máximas 31°C e a umidade relativa deverá variar entre 70% e 98%. As marés baixas deverão ocorrer às 03:56 h e 16:23 h com 0,4 m de altura e as marés alta deverão ocorrer às 08:32 e 21:04 h com 3,0 m de altura (Porto de Santana).**

Prognóstico Meteorológico (NHMET-IEPA)

Sexta-feira 06/01: O dia deverá amanhecer com céu nublado a parcialmente nublado sobre boa parte do Estado, no decorrer do dia, deverá permanecer com nebulosidade variável. Há previsão de chuvas alternando de intensidade leve a fraca sobre todo o Estado, com acumulados variando entre 01 e 10 mm. As chuvas mais intensas, com acumulado variando entre 10 e 20 mm, deverão ocorrer sobre os municípios de Oiapoque, Calçoene, Serra do Navio, Pedra Branca, Mazagão, Santana e Macapá, estas chuvas deverão ocorrer principalmente durante a tarde e noite. **Em Macapá, Santana, Mazagão e áreas litorâneas, os ventos podem chegar aos 20 km/h com rajadas de 28 Km/h. As temperaturas deverão oscilar entre mínimas de 23°C e máximas 31°C e a umidade relativa deverá variar entre 70% e 98%. As marés baixas deverão ocorrer às 04:56 e 17:21 h com 0,5 m de altura e as marés altas deverão ocorrer às 09:38 e 22:09 h com 2,9 m de altura (Porto de Santana).**

Previsão Por Cidades

Acompanhe a previsão do tempo para a sua cidade (Basta clicar no link da cidade correspondente), ressaltamos que, as informações fornecidas são provenientes de **modelo meteorológico** e a interpretação de um **Meteorologista** é fundamental para a veracidade da informação.

[Amapá](#) – [Calçoene](#) – [Cutias](#) – [Ferreira Gomes](#) – [Itaubal](#) – [Laranjal do Jarí](#) – [Macapá](#) – [Mazagão](#) – [Oiapoque](#)

[Pedra Banca do Amapará](#) – [Porto Grande](#) – [Pracuúba](#) – [Santana](#) – [Serra do Navio](#) – [Tartarugalzinho](#) – [Vitória do Jarí](#)