

BOLETIM METEOROLÓGICO

APLICAÇÕES PARA ALERTA DE DESASTRES E AÇÕES DE DEFESA CIVIL
PREVISÃO DO TEMPO PARA O ESTADO DO AMAPÁ

Situação Atual

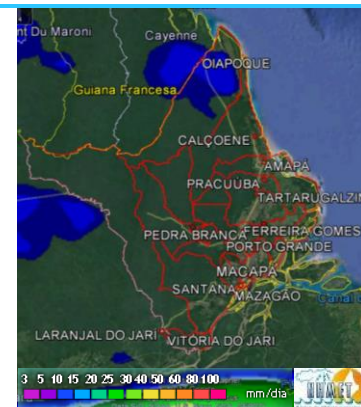
Nesta sexta-feira, o dia amanheceu com céu claro e poucas nuvens em todo o Estado. Na figura ao lado do satélite GOES-13 às 08:00 h da manhã, observam-se nuvens não precipitantes sobre a faixa oeste do Estado. Nas últimas 48 h, 57 focos de incêndio foram detectados (Calçoene-11; Macapá-10; Oiapoque-10; Santana-6; Laranjal Do Jari-4; Pracuúba-4; Amapá-3; Mazagão-3; Vitória Do Jari-3; Itaubal-2; Tartarugalzinho1). A Temperatura em Macapá é de 32°C, Umidade Relativa de 67%, Ventos de 19km/h provenientes de Nordeste e Índice de Radiação Ultravioleta (IRUV) Moderado.



Fonte: <https://www.cptec.inpe.br>

Previsão do Tempo (NHMET-IEPA)

Sexta-feira 27/10: O dia deverá permanecer com variação de nuvens e pancadas de chuva localizadas que poderão ser fortes e vir acompanhadas de trovoadas a qualquer hora do dia em boa parte do Estado. Há previsão de chuvas variando de intensidade leve a fraca sobre os municípios de Calçoene, Amapá, Pracuúba e Tartarugalzinho, com acumulados variando entre 01 e 07 mm. Pancadas rápidas de chuvas em áreas isoladas de todos os municípios do Estado, acompanhada de trovoadas e ventos moderados podem ocorrer, principalmente nos municípios próximos às áreas litorâneas do Estado do Amapá. **Em Macapá, Santana e Mazagão, os ventos podem chegar aos 10 km/h com rajadas de 13 Km/h. A temperatura máxima deverá alcançar 34°C e a umidade relativa deverá variar entre 43% e 93%. A maré baixa deverá ocorrer às 16:15 h com 0,7 m de altura e a maré alta deverá ocorrer às 21:11 h com 2,8 m de altura (Porto de Santana).**



Prec. Acumulada 24h. Modelo ETA 15 km

Fonte: <https://www.cptec.inpe.br>

Sábado 28/10: O dia deverá amanhecer com céu claro e poucas nuvens em todo o Estado, no decorrer do dia, variação de nuvens a partir da tarde. Não há previsão de chuvas significativas em todo o Estado do Amapá, contudo, pancadas rápidas de chuvas fortes em áreas localizadas do Estado poderão ocorrer, principalmente no fim da tarde e noite, as chuvas poderão ser acompanhadas de fortes rajadas de ventos e trovoadas. **Em Macapá, Santana, Mazagão e áreas litorâneas, os ventos podem chegar aos 12 km/h com rajadas de 16 Km/h. As temperaturas deverão oscilar entre mínimas de 25°C e máximas 34°C e a umidade relativa deverá variar entre 40% e 97%. As marés baixas deverão ocorrer às 04:36 h e 17:17 h com 0,7 m de altura e as marés altas deverão ocorrer às 09:21 e 22:28 h com 2,6 m de altura (Porto de Santana).**

Prognóstico Meteorológico (NHMET-IEPA)

Domingo 29/10: O dia deverá amanhecer com céu claro e poucas nuvens em todo o Estado, no decorrer do dia, variação de nuvens com chance pequena de pancadas de chuva a qualquer hora do dia. Não há previsão de chuvas significativas para todo o Estado, Pancadas rápidas de chuvas fortes em áreas localizadas do Estado poderão ocorrer nos municípios próximos às áreas litorâneas, principalmente no fim da tarde e noite, as pancadas de chuvas poderão ser acompanhadas de fortes rajadas de ventos e trovoadas. **Em Macapá, Santana, Mazagão e áreas litorâneas, os ventos podem chegar aos 10 km/h com rajadas de 13 Km/h. As temperaturas deverão oscilar entre mínimas de 24°C e máximas 34°C e a umidade relativa deverá variar entre 35% e 93%. As marés baixas deverão ocorrer às 05:45 e 18:26 h com 0,7 m de altura e as marés altas deverão ocorrer às 10:41 e 23:43 h com 2,5 m de altura (Porto de Santana).**

Segunda-feira 30/10: O dia deverá amanhecer com céu claro e poucas nuvens em todo o Estado e permanecer variação de nuvens com chance pequena de pancadas de chuva localizadas a qualquer hora do dia. Há previsão de chuvas variando de intensidade fraca a moderada sobre os municípios de Calçoene, Amapá, Pracuúba e Tartarugalzinho, com acumulados variando entre 03 e 15 mm. Nos demais municípios do Estado, pancadas rápidas de chuvas fortes poderão ocorrer a qualquer hora do dia em áreas isoladas. **Em Macapá, Santana e Mazagão, os ventos podem chegar aos 10 km/h com rajadas de 13 Km/h. As temperaturas deverão variar entre 24°C e 33°C, e a umidade relativa deverá variar entre 35% e 93%. As marés baixas deverão ocorrer às 06:54 e 19:30 h com 0,7 m de altura e as marés altas deverão ocorrer às 11:53 e 23:59 h com 2,6 m de altura (Porto de Santana).**

Previsão Por Cidades

Acompanhe a previsão do tempo para a sua cidade (Basta clicar no link da cidade correspondente), lembre-se que as informações fornecidas são provenientes de **modelo meteorológico** e a interpretação de um **Meteorologista** é fundamental para a veracidade da informação.

[Amapá](#) – [Calçoene](#) – [Cutias](#) – [Ferreira Gomes](#) – [Itaubal](#) – [Laranjal do Jari](#) – [Macapá](#) – [Mazagão](#) – [Oiapoque](#) – [Pedra Banca do Amaparí](#) – [Porto Grande](#) – [Pracuúba](#) – [Santana](#) – [Serra do Navio](#) – [Tartarugalzinho](#) – [Vitória do Jari](#)

TERMO DE COOPERAÇÃO

NHMET-IEPA
SEMA-AP
CEDEC-AP
ANA

Boletim Nº 125

Data: 27/10/2017



FINANCIADORA DE ESTUDOS E PROJETOS
MINISTÉRIO DA CIÊNCIA E TECNOLOGIA

