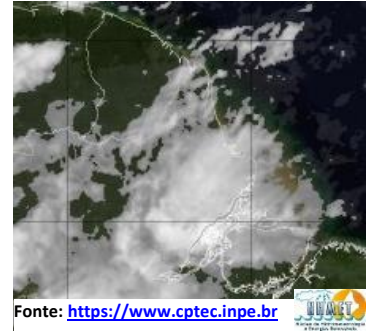


BOLETIM METEOROLÓGICO

APLICAÇÕES PARA ALERTA DE DESASTRES E AÇÕES DE DEFESA CIVIL
 PREVISÃO DO TEMPO PARA O ESTADO DO AMAPÁ

Situação Atual

Nesta sexta-feira, o dia amanheceu com céu nublado a parcialmente nublado em todo o Estado do Amapá. Na figura ao lado do satélite GOES-13 às 09:00h da manhã, observam-se nuvens precipitantes sobre o leste, Norte e Sul do Estado. Nas últimas 48 h, não foram detectados focos de incêndio no Estado. A **Temperatura em Macapá é de 26°C, ventos de 04 Km/h vindos de leste, Umidade Relativa de 100% e Índice de Radiação Ultravioleta (IRUV) Baixo.**

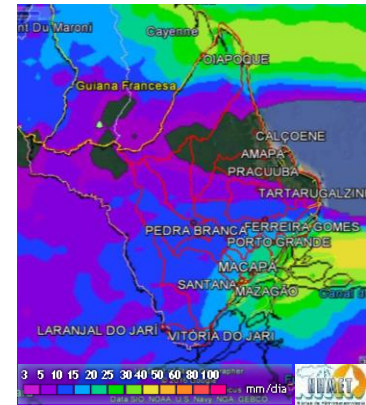


Fonte: <https://www.cptec.inpe.br>

Previsão do Tempo (NHMET-IEPA)

Sexta-feira 05/05: O dia deverá permanecer com bastante nebulosidade todo o Estado. Há previsão de chuvas alternando de intensidade fraca à moderada sobre todos os municípios do Estado, com acumulados variando entre 05 e 20 mm. As chuvas mais intensas deverão ocorrer em Laranjal do Jari, Vitória do Jari, Bacias dos Rios Jari, Araguari e Oiapoque, com média probabilidade de ocorrerem em Mazagão, Santana e Macapá, e acumulados variando entre 15 e 50 mm. **Em Macapá, Santana e Mazagão, os ventos podem chegar aos 4 km/h com rajadas de 5 Km/h. A temperatura máxima deverá alcançar 31°C e a umidade relativa deverá variar entre 59% e 92%. A maré baixa deverá ocorrer às 19:56 h com 0,4 m de altura e a maré alta deverá ocorrer às 23:59 h com 3,0 m de altura (Porto de Santana).**

Sábado 06/05: O dia deverá amanhecer com céu parcialmente nublado a claro em todo o Estado e permanecer com nebulosidade variável no decorrer do dia. Há previsão de chuvas alternando de intensidade fraca a moderada sobre todos os municípios do Estado, com acumulados variando entre 05 e 15 mm. As chuvas mais intensas deverão ocorrer nos municípios de Oiapoque, Cutias, Ferreira Gomes, Porto Grande, Itauba, Mazagão, Santana e Macapá, com acumulados variando entre 15 e 40 mm. Estas chuvas poderão ser acompanhadas de ventos fortes e trovoadas. **Em Macapá, Santana, Mazagão e áreas litorâneas, os ventos podem chegar aos 4 km/h com rajadas de 5 Km/h. As temperaturas deverão oscilar entre mínimas de 25°C e máximas 31°C e a umidade relativa deverá variar entre 69% e 96%. As marés baixas deverão ocorrer às 08:30 h e 20:56 h com 0,4 m de altura e as marés altas deverão ocorrer às 00:28 e 13:02 h com 3,0 m de altura (Porto de Santana).**



Prec. Acumulada 24h. Modelo ETA 15 km
 Fonte: <https://www.cptec.inpe.br>

Prognóstico Meteorológico (NHMET-IEPA)

Domingo 07/05: O dia deverá amanhecer com céu nublado a parcialmente nublado em todo o Estado, permanecendo com esta configuração no decorrer do dia. Há previsão de chuvas alternando de intensidade fraca a moderada na maior parte do Estado, com acumulados variando entre 05 e 15 mm. As chuvas mais intensas deverão ocorrer em Oiapoque, Calçoene, Amapá, Pracuúba, Tartarugalzinho, Itauba, Mazagão, Santana e Macapá, com acumulados variando entre 15 e 55 mm. Estas chuvas devem ser acompanhadas de ventos fortes e trovoadas. **Em Macapá, Santana, Mazagão e áreas litorâneas, os ventos podem chegar aos 5 km/h com rajadas de 7 Km/h. As temperaturas deverão oscilar entre mínimas de 25°C e máximas 31°C e a umidade relativa deverá variar entre 60% e 91%. As marés baixas deverão ocorrer às 09:23 e 21:49 h com 0,3 m de altura e as marés altas deverão ocorrer às 01:23 e 13:53 h com 3,1 m de altura (Porto de Santana).**

Segunda-feira 08/05: O dia deverá amanhecer com céu nublado em todo o Estado e deverá permanecer com esta configuração no decorrer do dia. Há previsão de chuvas alternando de intensidade fraca a moderada sobre todos os municípios do Estado, com acumulados variando entre 03 e 13 mm. As chuvas mais intensas deverão ocorrer na maior parte dos municípios, com exceção de Laranjal do Jari, Vitória do Jari e Oiapoque, com acumulados variando entre 15 e 60 mm. **Em Macapá, Santana e Mazagão, os ventos podem chegar aos 3 km/h com rajadas de 4 Km/h. As temperaturas deverão variar entre 25°C e 31°C, e a umidade relativa deverá variar entre 75% e 92%. As marés baixas deverão ocorrer às 10:04 e 22:28 h com 0,3 m de altura e as marés altas deverão ocorrer às 02:11 e 14:34 h com 3,1 m de altura (Porto de Santana).**

Previsão Por Cidades

Acompanhe a previsão do tempo para a sua cidade (Basta clicar no link da cidade correspondente), lembre-se que as informações fornecidas são provenientes de **modelo meteorológico** e a interpretação de um **Meteorologista** é fundamental para a veracidade da informação.

[Amapá](#) – [Calçoene](#) – [Cutias](#) – [Ferreira Gomes](#) – [Itauba](#) – [Laranjal do Jari](#) – [Macapá](#) – [Mazagão](#) – [Oiapoque](#) – [Pedra Banca do Amapari](#) – [Porto Grande](#) – [Pracuúba](#) – [Santana](#) – [Serra do Navio](#) – [Tartarugalzinho](#) – [Vitória do Jari](#)

TERMO DE COOPERAÇÃO

NHMET-IEPA
SEMA-AP
CEDEC-AP
ANA

Boletim Nº 53

Data: 05/05/2017

SALA DE SITUAÇÃO METEOROLÓGICA



FINANCIADORA DE ESTUDOS E PROJETOS
 MINISTÉRIO DA CIÊNCIA E TECNOLOGIA



Fundação de Amparo e Desenvolvimento da Pesquisa