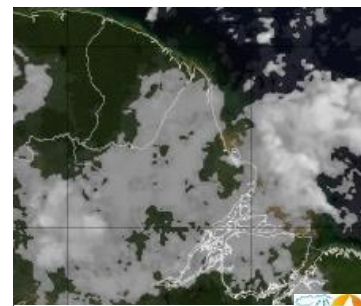


# BOLETIM METEOROLÓGICO

APLICAÇÕES PARA ALERTA DE DESASTRES E AÇÕES DE DEFESA CIVIL  
PREVISÃO DO TEMPO PARA O ESTADO DO AMAPÁ

## Situação Atual

Nesta sexta-feira, o dia amanheceu com céu nublado a parcialmente nublado em todo o Estado. Na figura ao lado do satélite GOES-13 às 08:00 h da manhã, observam-se nuvens precipitantes sobre a faixa centro-leste do Estado. Nas últimas 48 h, foram detectados 2 focos de incêndio no Estado (2-Mazagão). A **Temperatura em Macapá é de 27°C, Umidade Relativa de 100%, Ventos de 5 Km/h provenientes de nordeste e Índice de Radiação Ultravioleta (IRUV) Baixo.**

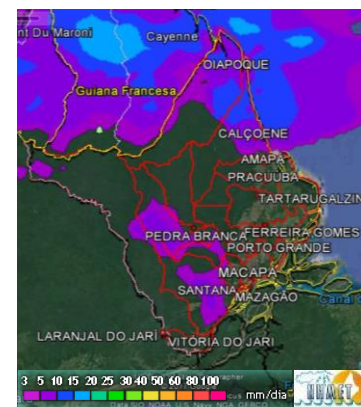


Fonte: <https://www.cptec.inpe.br>

## Previsão do Tempo (NHMET-IEPA)

**Sexta-feira 30/06:** O dia deverá permanecer com céu nublado a parcialmente nublado na maior parte do Estado. Há previsão de chuvas alternando de intensidade fraca a moderada que deverão ocorrer sobre todos os municípios do Estado, com acumulados variando entre 02 e 12 mm. As chuvas mais intensas deverão ser observadas sobre os municípios de Oiapoque, Calçoene, Serra do Navio e Pedra Branca, com acumulados variando entre 10 e 40 mm. **Em Macapá, Santana e Mazagão, os ventos podem chegar aos 5 km/h com rajadas de 7 Km/h. A temperatura máxima deverá alcançar 29°C e a umidade relativa deverá variar entre 74% e 97%. A maré baixa deverá ocorrer às 16:34 h com 0,4 m de altura e a maré alta deverá ocorrer às 21:13 h com 3,0 m de altura (Porto de Santana).**

**Sábado 01/07:** O dia deverá amanhecer com céu parcialmente nublado a claro em todo o Estado e permanecer com esta configuração no decorrer do dia. Há previsão de chuvas alternando de intensidade fraca a moderada sobre todos os municípios do Estado, com acumulados variando entre 02 e 07 mm. As chuvas mais intensas deverão ser observadas sobre os municípios de Oiapoque, Calçoene, Serra do Navio e Pedra Branca, incluindo as cabeceiras das principais bacias dos Estado (Araguari e Oiapoque), com acumulados variando de 10 a 30 mm. Nos demais municípios, pancadas rápidas de chuvas localizadas podem ocorrer. **Em Macapá, Santana, Mazagão e áreas litorâneas, os ventos podem chegar aos 7 km/h com rajadas de 9 Km/h. As temperaturas deverão oscilar entre mínimas de 24°C e máximas 32°C e a umidade relativa deverá variar entre 63% e 98%. As marés baixas deverão ocorrer às 04:54 h e 17:34 h com 0,5 m de altura e as marés altas deverão ocorrer às 09:51 e 22:17 h com 2,9 m de altura (Porto de Santana).**



Fonte: <https://www.cptec.inpe.br>

## Prognóstico Meteorológico (NHMET-IEPA)

**Domingo 02/07:** O dia deverá amanhecer com céu aberto e poucas nuvens em todo o Estado do Amapá e permanecer com esta configuração no decorrer do dia. Não há previsão de chuvas significativas em todo o Estado, contudo, pancadas rápidas de chuvas de intensidade forte poderão ocorrer em áreas localizadas do Estado, principalmente nos municípios próximos à faixa litorânea, acompanhadas de ventos fortes e trovoadas. **Em Macapá, Santana, Mazagão e áreas litorâneas, os ventos podem chegar aos 5 km/h com rajadas de 7 Km/h. As temperaturas deverão oscilar entre mínimas de 22°C e máximas 32°C e a umidade relativa deverá variar entre 52% e 98%. As marés baixas deverão ocorrer às 05:49 e 18:39 h com 0,6 m de altura e as marés altas deverão ocorrer às 10:49 e 23:19 h com 2,8 m de altura (Porto de Santana).**

**Segunda-feira 03/07:** O dia deverá amanhecer com céu parcialmente nublado a claro em todo o Estado e permanecer com esta configuração no decorrer do dia. Há previsão de chuvas de intensidade fraca sobre todos os municípios do Estado, com acumulados variando entre 02 e 07 mm. Chuvas variando de intensidade moderada a forte deverão ocorrer sobre os municípios de Cutias, Ferreira Gomes, Porto Grande, Itaubal, Mazagão, Santana e Macapá, com acumulados variando entre 12 e 33 mm. **Em Macapá, Santana e Mazagão, os ventos podem chegar aos 4 km/h com rajadas de 5 Km/h. As temperaturas deverão variar entre 22°C e 32°C, e a umidade relativa deverá variar entre 63% e 97%. As marés baixas deverão ocorrer às 06:51 e 19:47 h com 0,6 m de altura e as marés altas deverão ocorrer às 11:47 e 23:59 h com 2,8 m de altura (Porto de Santana).**

## Previsão Por Cidades

Acompanhe a previsão do tempo para a sua cidade (Basta clicar no link da cidade correspondente), lembre-se que as informações fornecidas são provenientes de **modelo meteorológico** e a interpretação de um **Meteorologista** é fundamental para a veracidade da informação.

[Amapá](#) – [Calçoene](#) – [Cutias](#) – [Ferreira Gomes](#) – [Itaubal](#) – [Laranjal do Jarí](#) – [Macapá](#) – [Mazagão](#) – [Oiapoque](#) – [Pedra Branca do Amaparí](#) – [Porto Grande](#) – [Pracuúba](#) – [Santana](#) – [Serra do Navio](#) – [Tartarugalzinho](#) – [Vitória do Jarí](#)

TERMO DE COOPERAÇÃO

NHMET-IEPA  
SEMA-AP  
CEDEC-AP  
ANA

Boletim N° 77

Data: 30/06/2017

SALA DE SITUAÇÃO METEOROLÓGICA



FINANCIADORA DE ESTUDOS E PROJETOS  
MINISTÉRIO DA CIÊNCIA E TECNOLOGIA



Fundação de Amparo e Desenvolvimento da Pesquisa