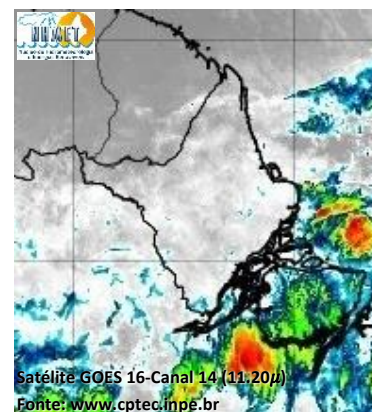


BOLETIM METEOROLÓGICO

APLICAÇÕES PARA ALERTA DE DESASTRES E AÇÕES DE DEFESA CIVIL
PREVISÃO DO TEMPO PARA O ESTADO DO AMAPÁ

Situação Atual

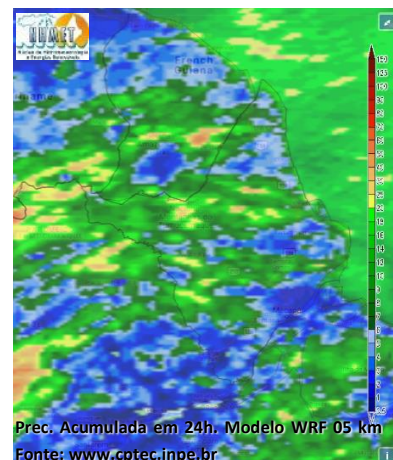
Nesta quarta-feira, o dia amanheceu com céu nublado a parcialmente nublado em todo o estado. Na figura ao lado do satélite GOES-16 às 08:00 h da manhã, se observam nuvens precipitantes a sul e leste do estado. Nas últimas 48h, foram identificados 5 focos de calor no estado, (Vitória Do Jari – 4; Mazagão – 1). A **Temperatura em Macapá é de 22,8°C, Umidade Relativa de 95%, ventos de 1,8 km/h provenientes de leste-nordeste e Índice de Radiação Ultravioleta (IRUV) Mínimo.**



Previsão do Tempo (NHMET-IEPA)

Quarta-feira 20/01: O dia deverá permanecer com céu apresentando muitas nuvens e com pancadas de chuvas isoladas em todo o estado. Há previsão de chuvas variando de intensidade moderada a forte sobre a maior parte dos municípios do estado, com acumulados variando entre 13 e 45 mm. As chuvas menos intensas devem ocorrer sobre o município de Oiapoque, com acumulados variando entre 01 e 13 mm. As chuvas mais intensas deverão ocorrer sobre os municípios de Serra do Navio, Pedra Branca, Porto Grande, Ferreira Gomes e Região Metropolitana de Macapá, com acumulados que podem ultrapassar os 80 mm. As pancadas rápidas de chuvas em áreas isoladas e acumulados indefinidos podem ocorrer durante a tarde e à noite e vir acompanhadas de ventos fortes e trovoadas. **Em Macapá, Santana e Mazagão, os ventos podem chegar aos 15 km/h com rajadas de 35 Km/h. A temperatura máxima deverá alcançar 33°C e a umidade relativa deverá variar entre 55% e 95%. A maré baixa deverá ocorrer às 16:19 h com 0,6 m de altura e a maré alta deverá ocorrer às 21:09 h com 2,8 m de altura (Porto de Santana).**

Quinta-feira 21/01: O dia deverá amanhecer com céu parcialmente nublado a claro na maior parte do Estado, no decorrer do dia, deverá permanecer com variação de nuvens. Há previsão de chuvas variando de intensidade leve a fraca sobre a maior parte dos municípios do estado, com acumulados variando entre 01 e 12 mm. As chuvas mais intensas deverão ocorrer sobre os municípios de Amapá e Pracuúba, com acumulados variando entre 10 e 25 mm. As pancadas rápidas de chuvas em áreas isoladas pelos interiores devem ocorrer durante a tarde e noite, além de registrar acumulados de chuvas indefinidos e vir acompanhadas de rajadas de ventos fortes e trovoadas. **Em Macapá, Santana, Mazagão e áreas litorâneas, os ventos podem chegar aos 15 km/h com rajadas de 35 Km/h. As temperaturas deverão oscilar entre mínimas de 24°C e máximas de 32°C e a umidade relativa deverá variar entre 70% e 100%. As marés baixas deverão ocorrer às 04:56 h e 17:09 h com 0,7 m de altura e as marés altas deverão ocorrer às 09:47 e 22:09 h com 2,7 m de altura (Porto de Santana).**



Prognóstico Meteorológico (NHMET-IEPA)

Sexta-feira 22/01: O dia deverá amanhecer com céu parcialmente nublado a claro em todo o Estado, no decorrer do dia, deverá permanecer com esta configuração. Há previsão de chuvas variando de intensidade moderada a forte sobre a maior parte do estado, com acumulados variando entre 15 e 50 mm. As chuvas menos intensas deverão ocorrer sobre os municípios de Laranjal do Jari, Vitória do Jari e Região Metropolitana de Macapá, com acumulados variando entre 01 e 20 mm. As pancadas rápidas de chuvas em áreas isoladas pelos interiores devem registrar acumulados de chuvas indefinidos e vir acompanhadas de rajadas de ventos fortes e trovoadas. **Em Macapá, Santana, Mazagão e áreas litorâneas, os ventos podem chegar aos 17 km/h com rajadas de 36 Km/h. As temperaturas deverão oscilar entre mínimas de 23°C e máximas de 29°C e a umidade relativa deverá variar entre 70% e 100%. As marés baixas deverão ocorrer às 05:58 h e 18:11 h com 0,8 m de altura e as marés altas deverão ocorrer às 10:56 e 23:15 h com 2,7 m de altura (Porto de Santana).**

Previsão Por Cidades

Acompanhe a previsão do tempo para a sua cidade (Basta clicar no link da cidade correspondente), ressaltamos que, as informações fornecidas são provenientes de **modelo meteorológico** e a interpretação de um **Meteorologista** é fundamental para a veracidade da informação.

[Amapá](#) – [Calçoene](#) – [Cutias](#) – [Ferreira Gomes](#) – [Itaubal](#) – [Laranjal do Jari](#) – [Macapá](#) – [Mazagão](#) – [Oiapoque](#)
[Pedra Branca do Amapará](#) – [Porto Grande](#) – [Pracuúba](#) – [Santana](#) – [Serra do Navio](#) – [Tartarugalzinho](#) – [Vitória do Jari](#)

TERMO DE COOPERAÇÃO

NHMET-IEPA
SEMA-AD
CEDEC-AP
ANA

Boletim Nº 08
Data: 20/01/2021

FASES DA LUA

Nova
13 Jan 2021 - 02:00

Crescente
20 Jan 2021 - 18:01

Cheia
28 Jan 2021 - 16:16

Minguante
06 Jan 2021 - 06:37

DEFESA CIVIL



FINANCIADORA DE ESTUDOS E PROJETOS
MINISTÉRIO DA CIÊNCIA E TECNOLOGIA

