

BOLETIM METEOROLÓGICO

TERMO DE COOPERAÇÃO

ANA
SEMA-AP
NHMET-IEPA
CEDEC-AP

Boletim Nº 102
Data: 27/09/2021

NÚCLEO DE
HIDROMETEOROLOGIA
E ENERGIAS
RENOVÁVEIS – NHMET

FASES DA LUA

Nova
06 Set 2021 - 21:51

Crescente
13 Set 2021 - 17:39

Cheia
20 Set 2021 - 20:54

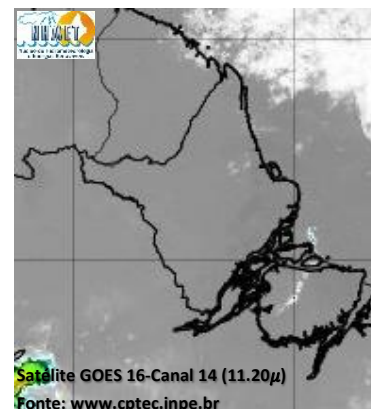
Minguante
28 Set 2021 - 22:57



APLICAÇÕES PARA ALERTA DE DESASTRES E AÇÕES DE DEFESA CIVIL
PREVISÃO DO TEMPO PARA O ESTADO DO AMAPÁ

Situação Atual

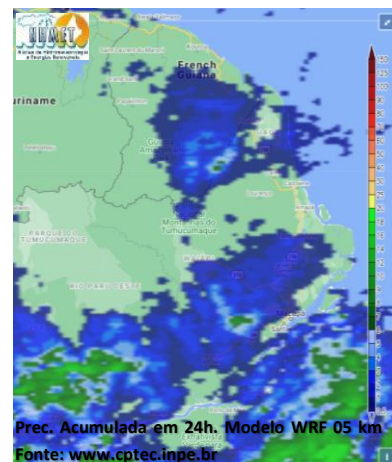
Nesta segunda-feira, o dia amanheceu com céu claro e poucas nuvens em todo o estado. Na figura ao lado do satélite GOES-16 às 09:00 h da manhã, é possível observar nuvens não precipitantes à norte do estado do Amapá. Nas últimas 48h, foram identificados 340 focos de calor no estado, (Tartarugalzinho – 136; Macapá – 82; Santana – 50; Amapá – 25; Pracuúba – 21; Oiapoque – 7; Calçoene – 5; Laranjal Do Jari – 3; Pedra Branca Do Amapari – 3; Vitória Do Jari – 3; Ferreira Gomes – 2; Mazagão – 2; Porto Grande – 1). A **Temperatura em Macapá é de 31°C, Umidade Relativa de 90%, ventos de 14,4 km/h provenientes de leste-nordeste e Índice de Radiação Ultravioleta (IRUV) Alto.**



Previsão do Tempo (NHMET-IEPA)

Segunda-Feira 27/09: O dia deverá permanecer com céu claro na maior parte do estado. Há previsão de chuvas variando de intensidade leve a fraca sobre o município de Laranjal do Jari, com acumulados variando entre 01 e 07 mm. Nos demais municípios, não há previsão de chuvas significativas, contudo, as pancadas rápidas de chuvas fortes em áreas isoladas pelos interiores e centros urbanos, podem vir acompanhadas de ventos fortes, trovoadas e registrar acumulados de chuvas indefinidos. **Em Macapá, Santana e Mazagão, os ventos podem chegar aos 22 km/h com rajadas de 40 Km/h. A temperatura máxima deverá alcançar 35°C e a umidade relativa deverá variar entre 50% e 90%. A maré baixa deverá ocorrer às 15:04 h com 0,6 m de altura e a maré alta deverá ocorrer às 19:54 h com 2,9 m de altura (Porto de Santana).**

Terça-Feira 28/09: O dia deverá amanhecer com céu apresentando poucas nuvens em todo o estado, no decorrer do dia, deverá permanecer com variação de nuvens. Há previsão de chuvas variando de intensidade leve a fraca sobre os interiores do município de Mazagão, com acumulados variando entre 02 e 10 mm. Nos demais municípios, não há previsão de chuvas significativas. As pancadas rápidas de chuvas fortes em áreas isoladas pelos interiores devem ocorrer durante a tarde e noite, podendo vir acompanhadas de ventos fortes, trovoadas e registrar acumulados de chuvas indefinidos. **Em Macapá, Santana, Mazagão e áreas litorâneas, os ventos podem chegar aos 23 km/h com rajadas de 40 Km/h. As temperaturas deverão oscilar entre mínimas de 24°C e máximas de 34°C e a umidade relativa deverá variar entre 40% e 90%. As marés baixas deverão ocorrer às 03:17 h e 15:54 h com 0,7 m de altura e as marés altas deverão ocorrer às 08:00 e 20:53 h com 2,8 m de altura (Porto de Santana).**



Prognóstico Meteorológico (NHMET-IEPA)

Quarta-Feira 29/09: O dia deverá amanhecer com céu parcialmente nublado a claro em grande parte do estado, no decorrer do dia, deverá permanecer com variação de nuvens. Há previsão de chuvas variando de intensidade fraca a moderada sobre os municípios de Oiapoque e Porto Grande, com acumulados variando entre 07 e 15 mm. Nos demais municípios, não há previsão de chuvas significativas, entretanto espera-se que as pancadas rápidas de chuvas fortes em áreas isoladas pelos interiores possam ocorrer durante a tarde e noite, podendo vir acompanhadas de ventos fortes, trovoadas e registrar acumulados de chuvas indefinidos. **Em Macapá, Santana, Mazagão e áreas litorâneas, os ventos podem chegar aos 21 km/h com rajadas de 38 Km/h. As temperaturas deverão oscilar entre mínimas de 25°C e máximas de 35°C e a umidade relativa deverá variar entre 40% e 85%. As marés baixas deverão ocorrer às 04:06 h e 16:54 h com 0,8 m de altura e as marés altas deverão ocorrer às 08:58 e 22:09 h com 2,6 m de altura (Porto de Santana).**

Previsão Por Cidades

Acompanhe a previsão do tempo para a sua cidade (Basta clicar no link da cidade correspondente), ressaltamos que, as informações fornecidas são provenientes de **modelo meteorológico** e a interpretação de um **Meteorologista** é fundamental para a veracidade da informação.

[Amapá](#) – [Calçoene](#) – [Cutias](#) – [Ferreira Gomes](#) – [Itaubal](#) – [Laranjal do Jari](#) – [Macapá](#) – [Mazagão](#) – [Oiapoque](#)

[Pedra Branca do Amapari](#) – [Porto Grande](#) – [Pracuúba](#) – [Santana](#) – [Serra do Navio](#) – [Tartarugalzinho](#) – [Vitória do Jari](#)