

BOLETIM METEOROLÓGICO

TERMO DE COOPERAÇÃO

ANA
SEMA-AP
NHMET-IEPA
CEDEC-AP

Boletim Nº 106
Data: 06/10/2021

NÚCLEO DE
HIDROMETEOROLOGIA
E ENERGIAS
RENOVÁVEIS – NHMET

FASES DA LUA

Nova
06 Out 2021 - 08:05

Crescente
13 Out 2021 - 00:25

Cheia
20 Out 2021 - 11:56

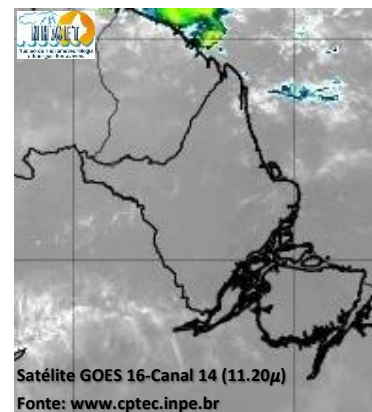
Minguante
28 Out 2021 - 17:05



APLICAÇÕES PARA ALERTA DE DESASTRES E AÇÕES DE DEFESA CIVIL
PREVISÃO DO TEMPO PARA O ESTADO DO AMAPÁ

Situação Atual

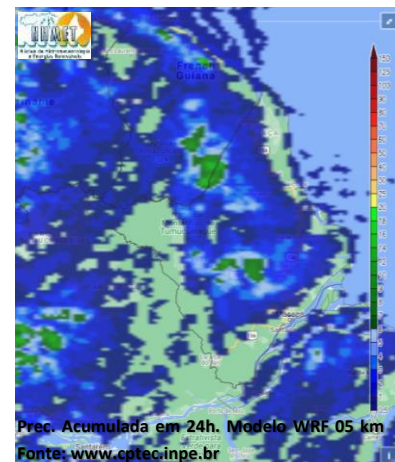
Nesta quarta-feira, o dia amanheceu com céu claro em todo o estado. Na figura ao lado do satélite GOES-16 às 09:00 h da manhã, é possível observar ausência de nuvens no estado do Amapá. Nas últimas 48h, foram identificados 437 focos de calor no estado, (Tartarugalzinho – 110; Pracuúba – 107; Macapá – 37; Ferreira Gomes – 33; Oiapoque – 31; Calçoene – 26; Amapá – 25; Santana – 23; Mazagão – 19; Pedra Branca Do Amapari – 17; Porto Grande – 7; Itaubal – 2). **A Temperatura em Macapá é de 30°C, Umidade Relativa de 90%, ventos de 10,8 km/h provenientes de leste e Índice de Radiação Ultravioleta (IRUV) Alto.**



Previsão do Tempo (NHMET-IEPA)

Quarta-Feira 06/10: O dia deverá permanecer com céu claro na maior parte do estado. Há previsão de chuvas variando de intensidade leve a fraca sobre o município de Oiapoque, com acumulados variando entre 03 e 12 mm. Nos demais municípios, não há previsão de chuvas significativas, contudo, as pancadas rápidas de chuvas fortes em áreas isoladas pelos interiores e centros urbanos, podem vir acompanhadas de ventos fortes, trovoadas e registrar acumulados de chuvas indefinidos. **Em Macapá, Santana e Mazagão, os ventos podem chegar aos 18 km/h com rajadas de 35 Km/h. A temperatura máxima deverá alcançar 37°C e a umidade relativa deverá variar entre 30% e 100%. A maré baixa deverá ocorrer às 23:02 h com 0,3 m de altura e a maré alta deverá ocorrer às 15:19 h com 3,1 m de altura (Porto de Santana).**

Quinta-Feira 07/10: O dia deverá amanhecer com céu claro e poucas nuvens em grande parte estado, no decorrer do dia, deverá permanecer com variação de nuvens. Há previsão de chuvas variando de intensidade leve a fraca sobre os municípios de Pedra Branca e Serra do Navio, com acumulados variando entre 03 e 12 mm. Nos demais municípios, não há previsão de chuvas significativas. As pancadas rápidas de chuvas fortes em áreas isoladas pelos interiores devem ocorrer durante a tarde e noite, podendo vir acompanhadas de ventos fortes, trovoadas e registrar acumulados de chuvas indefinidos. **Em Macapá, Santana, Mazagão e áreas litorâneas, os ventos podem chegar aos 25 km/h com rajadas de 41 Km/h. As temperaturas deverão oscilar entre mínimas de 24°C e máximas de 38°C e a umidade relativa deverá variar entre 30% e 90%. As marés baixas deverão ocorrer às 11:24 h e 23:45 h com 0,3 m de altura e as marés altas deverão ocorrer às 03:43 e 16:00 h com 3,2 m de altura (Porto de Santana).**



Prognóstico Meteorológico (NHMET-IEPA)

Sexta-Feira 08/10: O dia deverá amanhecer com céu parcialmente nublado a claro em grande parte do estado, no decorrer do dia, deverá permanecer com variação de nuvens. Há previsão de chuvas variando de intensidade leve a fraca sobre os municípios de Pedra Branca e Serra do Navio, com acumulados variando entre 01 e 07 mm. Não há previsão de chuvas mais significativas, entretanto espera-se que as pancadas rápidas de chuvas fortes em áreas isoladas pelos interiores possam ocorrer durante a tarde e noite, podendo vir acompanhadas de ventos fortes, trovoadas e registrar acumulados de chuvas indefinidos. **Em Macapá, Santana, Mazagão e áreas litorâneas, os ventos podem chegar aos 23 km/h com rajadas de 40 Km/h. As temperaturas deverão oscilar entre mínimas de 24°C e máximas de 38°C e a umidade relativa deverá variar entre 30% e 90%. As marés baixas deverão ocorrer às 12:06 h e 23:59 h com 0,3 m de altura e as marés altas deverão ocorrer às 04:15 e 16:45 h com 3,2 m de altura (Porto de Santana).**

Previsão Por Cidades

Acompanhe a previsão do tempo para a sua cidade (Basta clicar no link da cidade correspondente), ressaltamos que, as informações fornecidas são provenientes de **modelo meteorológico** e a interpretação de um **Meteorologista** é fundamental para a veracidade da informação.

[Amapá](#) – [Calçoene](#) – [Cutias](#) – [Ferreira Gomes](#) – [Itaubal](#) – [Laranjal do Jarí](#) – [Macapá](#) – [Mazagão](#) – [Oiapoque](#)

[Pedra Branca do Amapari](#) – [Porto Grande](#) – [Pracuúba](#) – [Santana](#) – [Serra do Navio](#) – [Tartarugalzinho](#) – [Vitória do Jarí](#)