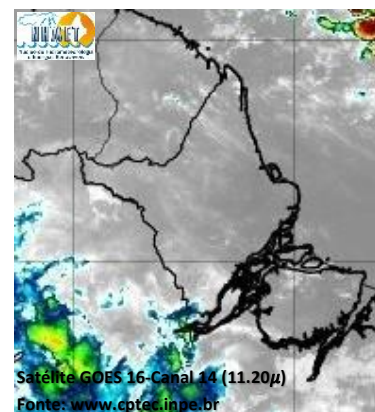


# BOLETIM METEOROLÓGICO

APLICAÇÕES PARA ALERTA DE DESASTRES E AÇÕES DE DEFESA CIVIL  
PREVISÃO DO TEMPO PARA O ESTADO DO AMAPÁ

## Situação Atual

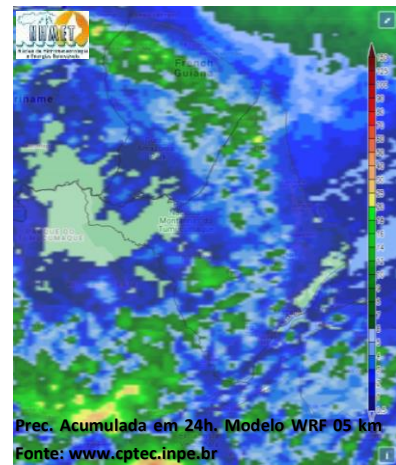
Nesta segunda-feira, o dia amanheceu com céu claro e poucas nuvens em todo o estado. Na figura ao lado do satélite GOES-16 às 09:00 h da manhã, é possível observar nuvens precipitantes se aproximando à sul do estado do Amapá. Nas últimas 48h, foram identificados 731 focos de calor no estado, (Tartarugalzinho – 155; Macapá – 82; Ferreira Gomes – 80; Mazagão – 62; Calçoene – 58; Porto Grande – 58; Pedra Branca Do Amapari – 57; Oiapoque – 53; Laranjal Do Jari – 32; Pracuúba – 27; Amapá – 20; Santana – 20; Vitória Do Jari – 12; Itaubal – 7; Serra Do Navio – 6; Cutias – 2). A **Temperatura em Macapá é de 29°C, Umidade Relativa de 90%, ventos de 10,8 km/h provenientes de norte-nordeste e Índice de Radiação Ultravioleta (IRUV) Alto.**



## Previsão do Tempo (NHMET-IEPA)

**Segunda-Feira 18/10:** O dia deverá permanecer com céu claro e poucas nuvens na maior parte do estado. Há previsão de chuvas variando de intensidade leve a fraca sobre os municípios de Oiapoque, Laranjal do Jari, Vitória do Jari e Porto Grande, com acumulados variando entre 03 e 10 mm. Nos demais municípios, não há previsão de chuvas significativas, contudo, as pancadas rápidas de chuvas fortes em áreas isoladas pelos interiores e centros urbanos, podem vir acompanhadas de ventos fortes, trovoadas e registrar acumulados de chuvas indefinidos. **Em Macapá, Santana e Mazagão, os ventos podem chegar aos 22 km/h com rajadas de 38 Km/h. A temperatura máxima deverá alcançar 35°C e a umidade relativa deverá variar entre 40% e 90%. A maré baixa deverá ocorrer às 22:21 h com 0,5 m de altura e a maré alta deverá ocorrer às 14:28 h com 3,0 m de altura (Porto de Santana).**

**Terça-Feira 19/10:** O dia deverá amanhecer com céu claro e poucas nuvens em grande parte estado, no decorrer do dia, deverá permanecer com variação de nuvens. Há previsão de chuvas variando de intensidade leve a fraca sobre grande parte do estado, com acumulados variando entre 03 e 12 mm. As chuvas mais intensas poderão ocorrer sobre o município de Oiapoque, com acumulados variando entre 08 e 15 mm. As pancadas rápidas de chuvas fortes em áreas isoladas pelos interiores devem ocorrer durante a tarde e noite, podendo vir acompanhadas de ventos fortes, trovoadas e registrar acumulados de chuvas indefinidos. **Em Macapá, Santana, Mazagão e áreas litorâneas, os ventos podem chegar aos 21 km/h com rajadas de 35 Km/h. As temperaturas deverão oscilar entre mínimas de 27°C e máximas de 34°C e a umidade relativa deverá variar entre 40% e 90%. As marés baixas deverão ocorrer às 10:34 h e 22:53 h com 0,5 m de altura e as marés altas deverão ocorrer às 02:54 e 15:08 h com 3,0 m de altura (Porto de Santana).**



## Prognóstico Meteorológico (NHMET-IEPA)

**Quarta-Feira 20/10:** O dia deverá amanhecer com céu claro e poucas nuvens em grande parte do estado, no decorrer do dia, deverá permanecer com esta configuração. Há previsão de chuvas variando de intensidade leve a fraca sobre todos os municípios, com acumulados variando entre 03 e 12 mm. As chuvas mais intensas poderão ocorrer sobre o município de Oiapoque, com acumulados variando entre 09 e 18 mm. As pancadas rápidas de chuvas fortes em áreas isoladas pelos interiores possam ocorrer durante a tarde e noite, podendo vir acompanhadas de ventos fortes, trovoadas e registrar acumulados de chuvas indefinidos. **Em Macapá, Santana, Mazagão e áreas litorâneas, os ventos podem chegar aos 22 km/h com rajadas de 43 Km/h. As temperaturas deverão oscilar entre mínimas de 27°C e máximas de 35°C e a umidade relativa deverá variar entre 30% e 80%. As marés baixas deverão ocorrer às 11:02 h e 23:15 h com 0,5 m de altura e as marés altas deverão ocorrer às 03:26 e 15:49 h com 3,0 m de altura (Porto de Santana).**

## Previsão Por Cidades

Acompanhe a previsão do tempo para a sua cidade (Basta clicar no link da cidade correspondente), ressaltamos que, as informações fornecidas são provenientes de **modelo meteorológico** e a interpretação de um **Meteorologista** é fundamental para a veracidade da informação.

[Amapá](#) – [Calçoene](#) – [Cutias](#) – [Ferreira Gomes](#) – [Itaubal](#) – [Laranjal do Jari](#) – [Macapá](#) – [Mazagão](#) – [Oiapoque](#)  
[Pedra Branca do Amapari](#) – [Porto Grande](#) – [Pracuúba](#) – [Santana](#) – [Serra do Navio](#) – [Tartarugalzinho](#) – [Vitória do Jari](#)

TERMO DE COOPERAÇÃO

ANA  
SEMA-AP  
NHMET-IEPA  
CEDEC-AP

Boletim Nº 111  
Data: 18/10/2021

NÚCLEO DE  
HIDROMETEOROLOGIA  
E ENERGIAS  
RENOVÁVEIS – NHMET

FASES DA LUA

Nova  
06 Out 2021 - 08:05

Crescente  
13 Out 2021 - 00:25

Cheia  
20 Out 2021 - 11:56

Minguante  
28 Out 2021 - 17:05

