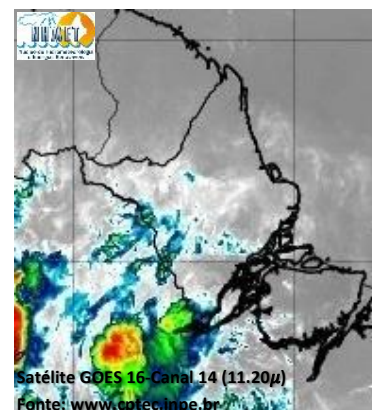


BOLETIM METEOROLÓGICO

APLICAÇÕES PARA ALERTA DE DESASTRES E AÇÕES DE DEFESA CIVIL
PREVISÃO DO TEMPO PARA O ESTADO DO AMAPÁ

Situação Atual

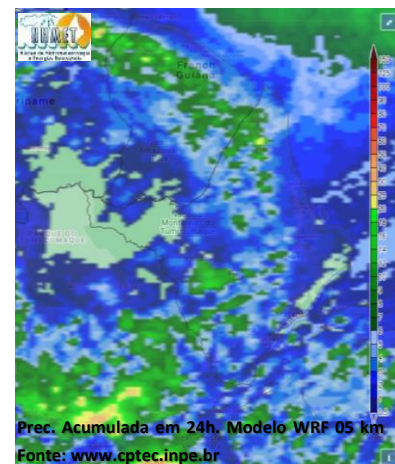
Nesta quarta-feira, o dia amanheceu com céu claro e poucas nuvens em grande parte do estado. Na figura ao lado do satélite GOES-16 às 09:00 h da manhã, é possível observar nuvens precipitantes se aproximando à sul do estado do Amapá. Nas últimas 48h, foram identificados 183 focos de calor no estado, (Tartarugalzinho – 46; Itaubaal – 36; Macapá – 27; Cutias – 15; Mazagão – 11; Amapá – 10; Oiapoque – 9; Pedra Branca Do Amapari – 8; Calçoene – 7; Ferreira Gomes – 5; Pracuúba – 4; Laranjal Do Jari – 2; Serra Do Navio – 2; Porto Grande – 1). A Temperatura em Macapá é de 31°C, Umidade Relativa de 90%, ventos de 10,8 km/h provenientes de nordeste e Índice de Radiação Ultravioleta (IRUV) Médio.



Previsão do Tempo (NHMET-IEPA)

Quarta-Feira 27/10: O dia deverá permanecer com céu claro e poucas nuvens na maior parte do estado. Há previsão de chuvas variando de intensidade leve a fraca sobre grande parte dos municípios, com acumulados variando entre 01 e 08 mm. Nos municípios de Laranjal do Jari e Vitória do Jari, há previsão de chuvas variando de intensidade moderada a forte, com acumulados variando entre 10 e 30 mm. As pancadas rápidas de chuvas em áreas isoladas pelos interiores e centros urbanos, podem vir acompanhadas de ventos fortes, trovoadas e registrar acumulados de chuvas indefinidos. **Em Macapá, Santana e Mazagão, os ventos podem chegar aos 22 km/h com rajadas de 35 Km/h. A temperatura máxima deverá alcançar 35°C e a umidade relativa deverá variar entre 40% e 95%. A maré baixa deverá ocorrer às 15:28 h com 0,7 m de altura e a maré alta deverá ocorrer às 20:17 h com 2,8 m de altura (Porto de Santana).**

Quinta-Feira 28/10: O dia deverá amanhecer com céu claro e poucas nuvens em grande parte estado, no decorrer do dia, deverá permanecer com variação de nuvens. Há previsão de chuvas variando de intensidade leve a fraca sobre os municípios de Laranjal do Jari e Vitória do Jari, com acumulados variando entre 01 e 10 mm. Nos demais municípios, não há previsão de chuvas significativas. As pancadas rápidas de chuvas fortes em áreas isoladas pelos interiores devem ocorrer durante a tarde e noite, podendo vir acompanhadas de ventos fortes, trovoadas e registrar acumulados de chuvas indefinidos. **Em Macapá, Santana, Mazagão e áreas litorâneas, os ventos podem chegar aos 20 km/h com rajadas de 35 Km/h. As temperaturas deverão oscilar entre mínimas de 26°C e máximas de 36°C e a umidade relativa deverá variar entre 50% e 90%. As marés baixas deverão ocorrer às 03:39 h e 16:23 h com 0,7 m de altura e as marés altas deverão ocorrer às 08:21 e 21:28 h com 2,6 m de altura (Porto de Santana).**



Prognóstico Meteorológico (NHMET-IEPA)

Sexta-Feira 29/10: O dia deverá amanhecer com céu claro e poucas nuvens em grande parte do estado, no decorrer do dia, deverá permanecer com esta configuração. Há previsão de chuvas variando de intensidade leve a fraca sobre os municípios de Cutias e Itaubaal, com acumulados variando entre 01 e 07 mm. Não há previsão de chuvas mais significativa. As pancadas rápidas de chuvas fortes em áreas isoladas pelos interiores possam ocorrer durante a tarde e noite, podendo vir acompanhadas de ventos fortes, trovoadas e registrar acumulados de chuvas indefinidos. **Em Macapá, Santana, Mazagão e áreas litorâneas, os ventos podem chegar aos 15 km/h com rajadas de 30 Km/h. As temperaturas deverão oscilar entre mínimas de 25°C e máximas de 36°C e a umidade relativa deverá variar entre 40% e 90%. As marés baixas deverão ocorrer às 04:39 h e 17:26 h com 0,8 m de altura e as marés altas deverão ocorrer às 09:32 e 22:54 h com 2,5 m de altura (Porto de Santana).**

Previsão Por Cidades

Acompanhe a previsão do tempo para a sua cidade (Basta clicar no link da cidade correspondente), ressaltamos que, as informações fornecidas são provenientes de **modelo meteorológico** e a interpretação de um **Meteorologista** é fundamental para a veracidade da informação.

[Amapá](#) – [Calçoene](#) – [Cutias](#) – [Ferreira Gomes](#) – [Itaubaal](#) – [Laranjal do Jari](#) – [Macapá](#) – [Mazagão](#) – [Oiapoque](#)
[Pedra Branca do Amapari](#) – [Porto Grande](#) – [Pracuúba](#) – [Santana](#) – [Serra do Navio](#) – [Tartarugalzinho](#) – [Vitória do Jari](#)

TERMO DE COOPERAÇÃO

ANA
SEMA-AP
NHMET-IEPA
CEDEC-AP

Boletim Nº 115
Data: 27/10/2021

NÚCLEO DE
HIDROMETEOROLOGIA
E ENERGIAS
RENOVÁVEIS – NHMET

FASES DA LUA

Nova
06 Out 2021 - 08:05

Crescente
13 Out 2021 - 00:25

Cheia
20 Out 2021 - 11:56

Minguante
28 Out 2021 - 17:05

