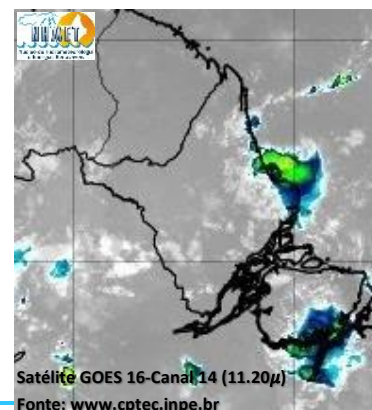


BOLETIM METEOROLÓGICO

APLICAÇÕES PARA ALERTA DE DESASTRES E AÇÕES DE DEFESA CIVIL
PREVISÃO DO TEMPO PARA O ESTADO DO AMAPÁ

Situação Atual

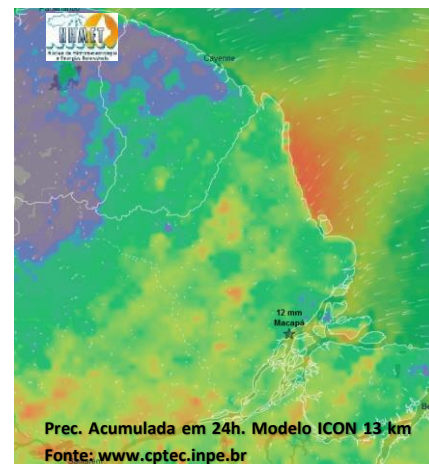
Nesta segunda-feira, o dia amanheceu com céu claro e poucas nuvens em grande parte do estado. Na figura ao lado do satélite GOES-16 às 09:00 h da manhã, é possível observar nuvens precipitantes sobre o nordeste do estado do Amapá. Nas últimas 48h, foram identificados 88 focos de calor no estado, (Mazagão – 32; Macapá – 25; Laranjal Do Jari – 8; Santana – 6; Amapá – 4; Vitória Do Jari – 4; Pracuúba – 3; Ferreira Gomes – 2; Pedra Branca Do Amapari – 2; Porto Grande – 2). **A Temperatura em Macapá é de 30°C, Umidade Relativa de 90%, ventos de 10,8 km/h provenientes de Norte e Índice de Radiação Ultravioleta (IRUV) Médio.**



Previsão do Tempo (NHMET-IEPA)

Segunda-Feira 08/11: O dia deverá permanecer com céu claro e poucas nuvens na maior parte do estado. Há previsão de chuvas variando de intensidade leve a fraca sobre grande parte dos municípios, com acumulados variando entre 01 e 08 mm. Nos municípios de Oiapoque, Calçoene, Amapá, Pracuúba, Tartarugalzinho e Cutias, há previsão de chuvas variando de intensidade fraca a moderada, com acumulados variando entre 10 e 30 mm. As pancadas rápidas de chuvas em áreas isoladas pelos interiores e centros urbanos, podem vir acompanhadas de ventos fortes, trovoadas e registrar acumulados de chuvas indefinidos. **Em Macapá, Santana e Mazagão, os ventos podem chegar aos 20 km/h com rajadas de 38 Km/h. A temperatura máxima deverá alcançar 33°C e a umidade relativa deverá variar entre 55% e 95%. A maré baixa deverá ocorrer às 13:32 h com 0,4 m de altura e a maré alta deverá ocorrer às 18:15 h com 3,2 m de altura (Porto de Santana).**

Terça-Feira 09/11: O dia deverá amanhecer com céu parcialmente nublado a claro em grande parte estado, no decorrer do dia, deverá permanecer com variação de nuvens. Há previsão de chuvas variando de intensidade leve a fraca sobre todos os municípios do estado, com acumulados variando entre 01 e 10 mm. Nos municípios de Calçoene, Amapá, Pracuúba e Tartarugalzinho, há previsão de chuvas variando de intensidade fraca a moderada, com acumulados variando entre 10 e 27 mm. As pancadas rápidas de chuvas fortes em áreas isoladas pelos interiores devem ocorrer durante a tarde e noite, podendo vir acompanhadas de ventos fortes, trovoadas e registrar acumulados de chuvas indefinidos. **Em Macapá, Santana, Mazagão e áreas litorâneas, os ventos podem chegar aos 20 km/h com rajadas de 40 Km/h. As temperaturas deverão oscilar entre mínimas de 24°C e máximas de 33°C e a umidade relativa deverá variar entre 30% e 100%. As marés baixas deverão ocorrer às 01:43 h e 14:30 h com 0,4 m de altura e as marés altas deverão ocorrer às 06:26 e 19:21 h com 3,1 m de altura (Porto de Santana).**



Prognóstico Meteorológico (NHMET-IEPA)

Quarta-Feira 10/11: O dia deverá amanhecer com céu claro e poucas nuvens em grande parte do estado, no decorrer do dia, deverá permanecer com esta configuração. Há previsão de chuvas variando de intensidade leve a fraca sobre todos os municípios do estado, com acumulados variando entre 01 e 07 mm. Nos municípios de Oiapoque, Calçoene e Amapá, há previsão de chuvas variando de intensidade fraca a moderada, com acumulados variando entre 10 e 23 mm, as pancadas rápidas de chuvas fortes em áreas isoladas pelos interiores podem ocorrer durante a tarde e noite, e vir acompanhadas de ventos fortes, trovoadas e registrar acumulados de chuvas indefinidos. **Em Macapá, Santana, Mazagão e áreas litorâneas, os ventos podem chegar aos 15 km/h com rajadas de 42 Km/h. As temperaturas deverão oscilar entre mínimas de 24°C e máximas de 33°C e a umidade relativa deverá variar entre 55% e 95%. As marés baixas deverão ocorrer às 02:39 h e 15:34 h com 0,5 m de altura e as marés altas deverão ocorrer às 07:36 e 20:38 h com 2,9 m de altura (Porto de Santana).**

Previsão Por Cidades

Acompanhe a previsão do tempo para a sua cidade (Basta clicar no link da cidade correspondente), ressaltamos que, as informações fornecidas são provenientes de **modelo meteorológico** e a interpretação de um **Meteorologista** é fundamental para a veracidade da informação.

[Amapá](#) – [Calçoene](#) – [Cutias](#) – [Ferreira Gomes](#) – [Itaubal](#) – [Laranjal do Jari](#) – [Macapá](#) – [Mazagão](#) – [Oiapoque](#)
[Pedra Branca do Amapari](#) – [Porto Grande](#) – [Pracuúba](#) – [Santana](#) – [Serra do Navio](#) – [Tartarugalzinho](#) – [Vitória do Jari](#)

TERMO DE COOPERAÇÃO

ANA
SEMA-AP
NHMET-IEPA
CEDEC-AP

Boletim N° 120
Data: 08/11/2021

NÚCLEO DE
HIDROMETEOROLOGIA
E ENERGIAS
RENOVÁVEIS – NHMET

FASES DA LUA

Nova
04 Nov 2021 - 18:14

Crescente
11 Nov 2021 - 09:45

Cheia
19 Nov 2021 - 05:57

Minguante
27 Nov 2021 - 09:27

