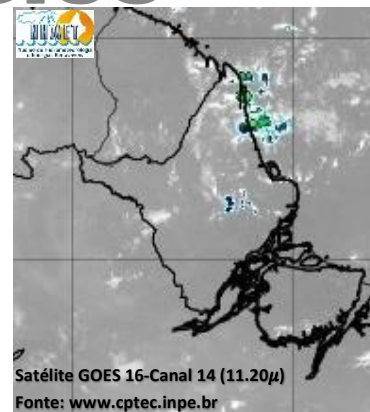


BOLETIM METEOROLÓGICO

APLICAÇÕES PARA ALERTA DE DESASTRES E AÇÕES DE DEFESA CIVIL
PREVISÃO DO TEMPO PARA O ESTADO DO AMAPÁ

Situação Atual

Nesta segunda-feira, o dia amanheceu com céu claro e poucas nuvens em grande parte do estado. Na figura ao lado do satélite GOES-16 às 09:00 h da manhã, é possível observar nuvens precipitantes sobre o norte do estado do Amapá. Nas últimas 48h, foram identificados 14 focos de calor no estado, (Vitória Do Jari – 6; Porto Grande – 4; Mazagão – 2; Itaubal – 1; Macapá – 1). A **Temperatura em Macapá é de 29°C, Umidade Relativa de 90%, ventos de 14,4 km/h provenientes de norte-nordeste e Índice de Radiação Ultravioleta (IRUV) Médio.**



TERMO DE COOPERAÇÃO

ANA
SEMA-AD
NHMET-IEPA
CEDEC-AD

Boletim N° 129
Data: 29/11/2021

NÚCLEO DE
HIDROMETEOROLOGIA
E ENERGIAS
RENOVÁVEIS – NHMET

FASES DA LUA

Nova

04 Nov 2021 - 18:14

Crescente

11 Nov 2021 - 09:45

Cheia

19 Nov 2021 - 05:57

Minguante

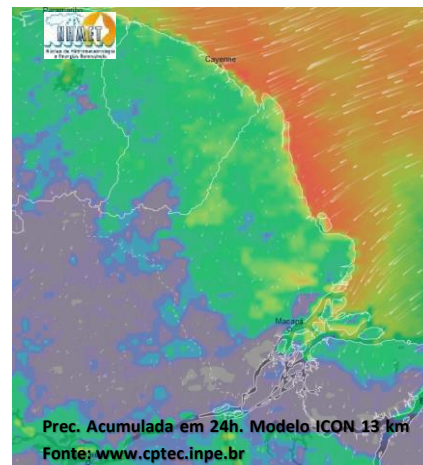
27 Nov 2021 - 09:27



Previsão do Tempo (NHMET-IEPA)

Segunda-Feira 29/11: O dia deverá permanecer com céu claro e poucas nuvens na maior parte do estado. Há previsão de chuvas variando de intensidade leve a fraca sobre grande parte dos municípios, com acumulados variando entre 05 e 14 mm. Nos municípios de Oiapoque, Calçoene, Amapá, Pracuúba e Tartarugalzinho, há previsão de chuvas variando de intensidade moderada a forte, com acumulados variando entre 15 e 50 mm. As pancadas rápidas de chuvas em áreas isoladas pelos interiores e centros urbanos, podem vir acompanhadas de ventos fortes, trovoadas e registrar acumulados de chuvas indefinidos. **Em Macapá, Santana e Mazagão, os ventos podem chegar aos 15 km/h com rajadas de 25 Km/h. A temperatura máxima deverá alcançar 34°C e a umidade relativa deverá variar entre 50% e 95%. A maré baixa deverá ocorrer às 18:47 h com 0,6 m de altura e a maré alta deverá ocorrer às 23:59 h com 2,6 m de altura (Porto de Santana).**

Terça-Feira 30/11: O dia deverá amanhecer com céu parcialmente nublado a claro em grande parte estado, no decorrer do dia, deverá permanecer com esta configuração. Há previsão de chuvas variando de intensidade leve a fraca sobre todos os municípios do estado, com acumulados variando entre 03 e 12 mm. As chuvas mais intensas deverão ocorrer sobre os municípios de Oiapoque, Calçoene, Amapá, Pracuúba e Tartarugalzinho, com intensidade moderada à forte e acumulados entre 12 e 55 mm. As pancadas rápidas de chuvas fortes em áreas isoladas pelos interiores devem ocorrer durante a tarde e noite, podendo vir acompanhadas de ventos fortes, trovoadas e registrar acumulados de chuvas indefinidos. **Em Macapá, Santana, Mazagão e áreas litorâneas, os ventos podem chegar aos 20 km/h com rajadas de 34 Km/h. As temperaturas deverão oscilar entre mínimas de 26°C e máximas de 36°C e a umidade relativa deverá variar entre 40% e 100%. As marés baixas deverão ocorrer às 07:21 h e 19:45 h com 0,5 m de altura e as marés altas deverão ocorrer às 00:00 e 12:15 h com 2,8 m de altura (Porto de Santana).**



Prognóstico Meteorológico (NHMET-IEPA)

Quarta-Feira 01/12: O dia deverá amanhecer com céu parcialmente nublado a claro em grande parte do estado, no decorrer do dia, deverá permanecer com esta configuração. Há previsão de chuvas variando de intensidade leve a fraca sobre grande parte do estado, com acumulados variando entre 05 e 18 mm. **Nos municípios de Oiapoque, Amapá e Calçoene, há previsão de chuvas variando de intensidade forte à intensa, com acumulados variando entre 30 e 125 mm, principalmente nos interiores entre os municípios de Oiapoque e Calçoene.** As pancadas rápidas de chuvas fortes em áreas isoladas pelos interiores podem ocorrer a qualquer hora do dia, e vir acompanhadas de ventos fortes, trovoadas e registrar acumulados de chuvas indefinidos. **Em Macapá, Santana, Mazagão e áreas litorâneas, os ventos podem chegar aos 15 km/h com rajadas de 31 Km/h. As temperaturas deverão oscilar entre mínimas de 25°C e máximas de 33°C e a umidade relativa deverá variar entre 50% e 95%. As marés baixas deverão ocorrer às 08:17 h e 20:39 h com 0,4 m de altura e as marés altas deverão ocorrer às 00:49 e 13:08 h com 2,9 m de altura (Porto de Santana).**

Previsão Por Cidades

Acompanhe a previsão do tempo para a sua cidade (Basta clicar no link da cidade correspondente), ressaltamos que, as informações fornecidas são provenientes de **modelo meteorológico** e a interpretação de um **Meteorologista** é fundamental para a veracidade da informação.

[Amapá](#) – [Calçoene](#) – [Cutias](#) – [Ferreira Gomes](#) – [Itaubal](#) – [Laranjal do Jari](#) – [Macapá](#) – [Mazagão](#) – [Oiapoque](#)
[Pedra Branca do Amaparí](#) – [Porto Grande](#) – [Pracuúba](#) – [Santana](#) – [Serra do Navio](#) – [Tartarugalzinho](#) – [Vitória do Jari](#)