

BOLETIM METEOROLÓGICO

TERMO DE COOPERAÇÃO

ANA
SEMA-AP
NHMET-IEPA
CEDEC-AP

Boletim Nº 132
Data: 06/12/2021

NÚCLEO DE
HIDROMETEOROLOGIA
E ENERGIAS
RENOVÁVEIS – NHMET

FASES DA LUA

Nova
04 Dez 2021 - 04:43

Crescente
10 Dez 2021 - 22:35

Cheia
19 Dez 2021 - 01:35

Minguante
26 Dez 2021 - 23:23



AGÊNCIA NACIONAL DE ÁGUAS



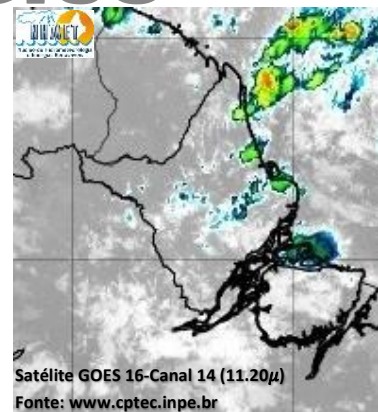
FINANCIADORA DE ESTUDOS E PROJETOS
MINISTÉRIO DA CIÊNCIA E TECNOLOGIA



APLICAÇÕES PARA ALERTA DE DESASTRES E AÇÕES DE DEFESA CIVIL
PREVISÃO DO TEMPO PARA O ESTADO DO AMAPÁ

Situação Atual

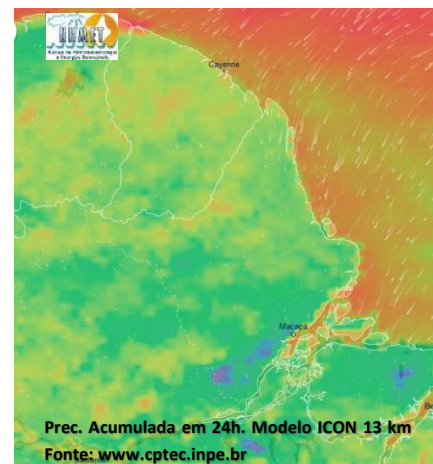
Nesta segunda-feira, o dia amanheceu com céu nublado a parcialmente nublado em grande parte do estado. Na figura ao lado do satélite GOES-16 às 09:00 h da manhã, é possível observar nuvens precipitantes sobre o norte do estado do Amapá. Nas últimas 48h, foram identificados 2 focos de calor no estado, (Laranjal Do Jari – 1; Mazagão – 1). **A Temperatura em Macapá é de 28°C, Umidade Relativa de 90%, ventos de 10,8 km/h provenientes de Norte e Índice de Radiação Ultravioleta (IRUV) Médio.**



Previsão do Tempo (NHMET-IEPA)

Segunda-Feira 06/12: O dia deverá permanecer com céu apresentando variação de nuvens na maior parte do estado. Há previsão de chuvas variando de intensidade fraca a moderada sobre grande parte dos municípios, com acumulados variando entre 13 e 35 mm. Nos municípios de Laranjal do Jari e Vitória do Jari, há previsão de chuvas variando de intensidade moderada a forte, com acumulados variando entre 12 e 45 mm. As pancadas rápidas de chuvas em áreas isoladas pelos interiores e centros urbanos, podem vir acompanhadas de ventos fortes, trovoadas e registrar acumulados de chuvas indefinidos. **Em Macapá, Santana e Mazagão, os ventos podem chegar aos 15 km/h com rajadas de 31 Km/h. A temperatura máxima deverá alcançar 32°C e a umidade relativa deverá variar entre 50% e 100%. A maré baixa deverá ocorrer às 23:59 h com 0,3 m de altura e a maré alta deverá ocorrer às 17:09 h com 3,3 m de altura (Porto de Santana).**

Terça-Feira 07/12: O dia deverá amanhecer com céu parcialmente nublado a claro em grande parte estado, no decorrer do dia, deverá permanecer com esta configuração. Há previsão de chuvas variando de intensidade leve a fraca sobre todos os municípios do estado, com acumulados variando entre 02 e 13 mm. As chuvas mais intensas deverão ocorrer sobre os municípios de Oiapoque, Calçoene e Amapá, com intensidade variando de moderada à forte e acumulados entre 12 e 30 mm. As pancadas rápidas de chuvas fortes em áreas isoladas pelos interiores devem ocorrer durante a tarde e noite, podendo vir acompanhadas de ventos fortes, trovoadas e registrar acumulados de chuvas indefinidos. **Em Macapá, Santana, Mazagão e áreas litorâneas, os ventos podem chegar aos 14 km/h com rajadas de 32 Km/h. As temperaturas deverão oscilar entre mínimas de 24°C e máximas de 34°C e a umidade relativa deverá variar entre 50% e 100%. As marés baixas deverão ocorrer às 00:43 h e 13:28 h com 0,3 m de altura e as marés altas deverão ocorrer às 05:17 e 18:06 h com 3,2 m de altura (Porto de Santana).**



Prognóstico Meteorológico (NHMET-IEPA)

Quarta-Feira 08/12: O dia deverá amanhecer com céu parcialmente nublado a claro em grande parte do estado, no decorrer do dia, deverá permanecer com esta configuração. Há previsão de chuvas variando de intensidade leve a fraca sobre grande parte do estado, com acumulados variando entre 05 e 18 mm. Nos municípios de Oiapoque, Amapá, Calçoene, Pracuúba, Tartarugalzinho e Cutias, há previsão de chuvas variando de intensidade moderada à forte, com acumulados variando entre 15 e 50 mm. As pancadas rápidas de chuvas fortes em áreas isoladas pelos interiores podem ocorrer a qualquer hora do dia, e vir acompanhadas de ventos fortes, trovoadas e registrar acumulados de chuvas indefinidos. **Em Macapá, Santana, Mazagão e áreas litorâneas, os ventos podem chegar aos 13 km/h com rajadas de 28 Km/h. As temperaturas deverão oscilar entre mínimas de 24°C e máximas de 34°C e a umidade relativa deverá variar entre 60% e 95%. As marés baixas deverão ocorrer às 01:38 h e 14:23 h com 0,4 m de altura e as marés altas deverão ocorrer às 06:17 e 19:08 h com 3,2 m de altura (Porto de Santana).**

Previsão Por Cidades

Acompanhe a previsão do tempo para a sua cidade (Basta clicar no link da cidade correspondente), ressaltamos que, as informações fornecidas são provenientes de **modelo meteorológico** e a interpretação de um **Meteorologista** é fundamental para a veracidade da informação.

[Amapá](#) – [Calçoene](#) – [Cutias](#) – [Ferreira Gomes](#) – [Itaubal](#) – [Laranjal do Jari](#) – [Macapá](#) – [Mazagão](#) – [Oiapoque](#)
[Pedra Branca do Amaparí](#) – [Porto Grande](#) – [Pracuúba](#) – [Santana](#) – [Serra do Navio](#) – [Tartarugalzinho](#) – [Vitória do Jari](#)