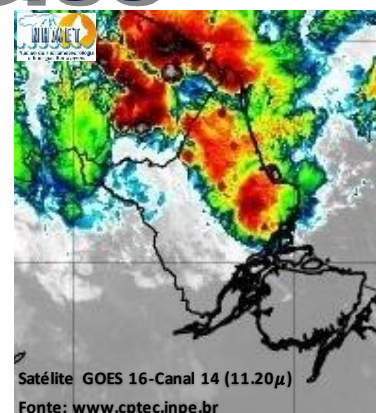


BOLETIM METEOROLÓGICO

APLICAÇÕES PARA ALERTA DE DESASTRES E AÇÕES DE DEFESA CIVIL
 PREVISÃO DO TEMPO PARA O ESTADO DO AMAPÁ

Situação Atual

Nesta quarta-feira, o dia amanheceu com céu nublado a parcialmente nublado em grande parte do estado. Na figura ao lado do satélite GOES-16 às 09:00 h da manhã, é possível observar nuvens precipitantes sobre o centro norte do estado do Amapá. Nas últimas 48h, foram identificados 12 focos de calor no estado, (Macapá – 7; Itaubaal – 2; Laranjal Do Jari – 1; Mazagão – 1; Oiapoque – 1). A Temperatura em Macapá é de 30°C, Umidade Relativa de 90%, ventos de 14,4 km/h provenientes de nordeste e Índice de Radiação Ultravioleta (IRUV) Médio.



TERMO DE COOPERAÇÃO
ANA
SEMA-AP
NHMET-IEPA
CEDEC-AP

Boletim N° 139
 Data: 22/12/2021

NÚCLEO DE
 HIDROMETEOROLOGIA
 E ENERGIAS
 RENOVÁVEIS – NHMET

FASES DA LUA

Nova
 04 Dez 2021 - 04:43

Crescente
 10 Dez 2021 - 22:35

Cheia
 19 Dez 2021 - 01:35

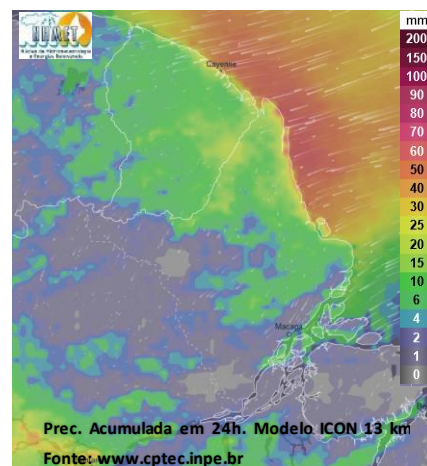
Minguante
 26 Dez 2021 - 23:23



Previsão do Tempo (NHMET-IEPA)

Quarta-Feira 22/12: O dia deverá permanecer com céu apresentando variação de nuvens na maior parte do estado. Há previsão de chuvas variando de intensidade leve a fraca sobre grande parte dos municípios, com acumulados variando entre 03 e 15 mm. Nos municípios de Oiapoque, Calçoene, Pracuúba, Cutias, Tartaruga Izinho e Amapá, há previsão de chuvas variando de intensidade moderada à forte, com acumulados variando entre 18 e 70 mm. As pancadas rápidas de chuvas em áreas isoladas pelos interiores e centros urbanos, podem vir acompanhadas de ventos fortes, trovoadas e registrar acumulados de chuvas indefinidos. **Em Macapá, Santana e Mazagão, os ventos podem chegar aos 23 km/h com rajadas de 45 Km/h. A temperatura máxima deverá alcançar 33°C e a umidade relativa deverá variar entre 55% e 95%. A maré baixa deverá ocorrer às 13:19 h com 0,4 m de altura e a maré alta deverá ocorrer às 18:04 h com 3,0 m de altura (Porto de Santana).**

Quinta-Feira 23/12: O dia deverá amanhecer com céu parcialmente nublado à claro em grande parte estado, no decorrer do dia, deverá permanecer com esta configuração. Há previsão de chuvas variando de intensidade leve à fraca sobre a maioria dos municípios do estado, com acumulados variando entre 03 e 15 mm. As chuvas mais intensas deverão ocorrer sobre os municípios de Oiapoque, Calçoene, Pracuúba, Tartarugalzinho e Amapá, com acumulados variando entre 15 e 45 mm. As pancadas rápidas de chuvas fortes em áreas isoladas pelos interiores de vem ocorrer durante a tarde e noite, podendo vir acompanhadas de ventos fortes, trovoadas e registrar acumulados de chuvas indefinidos. **Em Macapá, Santana, Mazagão e áreas litorâneas, os ventos podem chegar aos 18 km/h com rajadas de 33 Km/h. As temperaturas deverão oscilar entre mínimas de 24°C e máximas de 32°C e a umidade relativa deverá variar entre 60% e 100%. As marés baixas deverão ocorrer às 01:28 h e 13:58 h com 0,4 m de altura e as marés altas deverão ocorrer às 06:02 e 18:43 h com 3,0 m de altura (Porto de Santana).**



Prognóstico Meteorológico (NHMET-IEPA)

Sexta-Feira 24/12: O dia deverá amanhecer com céu parcialmente nublado à claro em grande parte do estado, no decorrer do dia, deverá permanecer com esta configuração. Há previsão de chuvas variando de intensidade fraca à moderada sobre grande parte do estado, com acumulados variando entre 10 e 30 mm. Nos municípios de Laranjal do Jari e Vitória do Jari, há previsão de chuvas variando de intensidade leve à fraca, com acumulados variando entre 01 e 13 mm, com maior concentração em Amapá e Pracuúba. As pancadas rápidas de chuvas fortes em áreas isoladas pelos interiores podem ocorrer a qualquer hora do dia, e vir acompanhadas de ventos fortes, trovoadas e registrar acumulados de chuvas indefinidos. **Em Macapá, Santana, Mazagão e áreas litorâneas, os ventos podem chegar aos 15 km/h com rajadas de 33 Km/h. As temperaturas deverão oscilar entre mínimas de 24°C e máximas de 32°C e a umidade relativa deverá variar entre 65% e 95%. As marés baixas deverão ocorrer às 02:08 h e 14:45 h com 0,5 m de altura e as marés altas deverão ocorrer às 06:47 e 19:23 h com 3,0 m de altura (Porto de Santana).**

Previsão Por Cidades

Acompanhe a previsão do tempo para a sua cidade (Basta clicar no link da cidade correspondente), ressaltamos que, as informações fornecidas são provenientes de **modelo meteorológico** e a interpretação de um **Meteorologista** é fundamental para a veracidade da informação.

[Amapá](#) – [Calçoene](#) – [Cutias](#) – [Ferreira Gomes](#) – [Itaubaal](#) – [Laranjal do Jari](#) – [Macapá](#) – [Mazagão](#) – [Oiapoque](#)
[Pedra Branca do Amapari](#) – [Porto Grande](#) – [Pracuúba](#) – [Santana](#) – [Serra do Navio](#) – [Tartarugalzinho](#) – [Vitória do Jari](#)

