

BOLETIM METEOROLÓGICO

TERMO DE COOPERAÇÃO

ANA
 SEMA-AP
 NHMET-IEPA
 CEDEC-AP

Boletim Nº 142
 Data: 29/12/2021

NÚCLEO DE
 HIDROMETEOROLOGIA
 E ENERGIAS
 RENOVÁVEIS – NHMET

FASES DA LUA

Nova
 04 Dez 2021 - 04:43

Crescente
 10 Dez 2021 - 22:35

Cheia
 19 Dez 2021 - 01:35

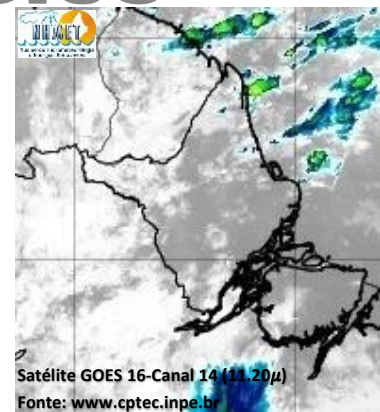
Minguante
 26 Dez 2021 - 23:23



APLICAÇÕES PARA ALERTA DE DESASTRES E AÇÕES DE DEFESA CIVIL
 PREVISÃO DO TEMPO PARA O ESTADO DO AMAPÁ

Situação Atual

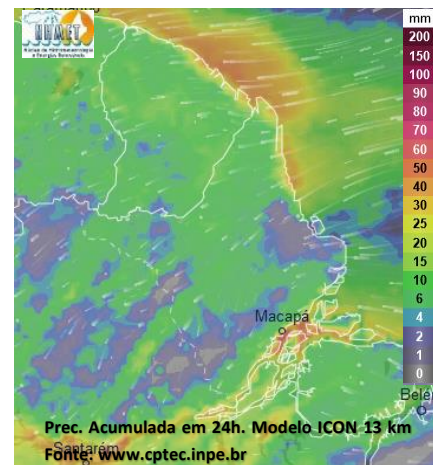
Nesta quarta-feira, o dia amanheceu com céu parcialmente nublado à claro em grande parte do estado. Na figura ao lado do satélite GOES-16 às 09:00 h da manhã, é possível observar nuvens precipitantes sobre o norte do estado do Amapá. Nas últimas 48h, não foram observados focos de calor no estado do Amapá. A **Temperatura em Macapá é de 30°C, Umidade Relativa de 90%, ventos de 10,8 km/h provenientes de norte-nordeste e Índice de Radiação Ultravioleta (IRUV) Médio.**



Previsão do Tempo (NHMET-IEPA)

Quarta-Feira 29/12: O dia deverá permanecer com céu apresentando variação de nuvens na maior parte do estado. Há previsão de chuvas variando de intensidade moderada à forte sobre grande parte dos municípios, com acumulados variando entre 20 e 50 mm. Nos municípios de Laranjal do Jari, Mazagão e Vitória do Jari, há previsão de chuvas variando de intensidade leve à fraca, com acumulados variando entre 01 e 18 mm. As pancadas rápidas de chuvas em áreas isoladas pelos interiores e centros urbanos, podem vir acompanhadas de ventos fortes, trovoadas e registrar acumulados de chuvas indefinidos. **Em Macapá, Santana e Mazagão, os ventos podem chegar aos 17 km/h com rajadas de 35 Km/h. A temperatura máxima deverá alcançar 31°C e a umidade relativa deverá variar entre 60% e 95%. A maré baixa deverá ocorrer às 19:06 h com 0,5 m de altura e a maré alta deverá ocorrer às 23:59 h com 2,8 m de altura (Porto de Santana).**

Quinta-Feira 30/12: O dia deverá amanhecer com céu parcialmente nublado à claro em grande parte estado, no decorrer do dia, deverá permanecer com esta configuração. Há previsão de chuvas variando de intensidade leve à fraca sobre a maioria dos municípios do estado, com acumulados variando entre 01 e 16 mm. As chuvas mais intensas deverão ocorrer sobre os municípios de Calçoene, Amapá, Pracuúba, Tartarugalzinho e Cutias, com acumulados variando entre 14 e 30 mm. As pancadas rápidas de chuvas fortes em áreas isoladas pelos interiores devem ocorrer durante a tarde e noite, podendo vir acompanhadas de ventos fortes, trovoadas e registrar acumulados de chuvas indefinidos. **Em Macapá, Santana, Mazagão e áreas litorâneas, os ventos podem chegar aos 18 km/h com rajadas de 33 Km/h. As temperaturas deverão oscilar entre mínimas de 24°C e máximas de 31°C e a umidade relativa deverá variar entre 60% e 100%. As marés baixas deverão ocorrer às 07:53 h e 20:08 h com 0,4 m de altura e as marés altas deverão ocorrer às 00:04 e 12:45 h com 2,9 m de altura (Porto de Santana).**



Prognóstico Meteorológico (NHMET-IEPA)

Sexta-Feira 31/12: O dia deverá amanhecer com céu claro e poucas nuvens em grande parte do estado, no decorrer do dia, deverá permanecer com esta configuração. Há previsão de chuvas variando de intensidade leve à fraca sobre grande parte do estado, com acumulados variando entre 01 e 12 mm. Nos municípios de Pedra Branca, Serra do Navio e Arquipélago do Bailique, há previsão de chuvas variando de intensidade fraca à moderada, com acumulados variando entre 12 e 25 mm. As pancadas rápidas de chuvas fortes em áreas isoladas pelos interiores podem ocorrer a qualquer hora do dia, e vir acompanhadas de ventos fortes, trovoadas e registrar acumulados de chuvas indefinidos. **Em Macapá, Santana, Mazagão e áreas litorâneas, os ventos podem chegar aos 20 km/h com rajadas de 37 Km/h. As temperaturas deverão oscilar entre mínimas de 24°C e máximas de 30°C e a umidade relativa deverá variar entre 60% e 100%. As marés baixas deverão ocorrer às 08:53 h e 21:06 h com 0,3 m de altura e as marés altas deverão ocorrer às 01:00 e 13:39 h com 3,1 m de altura (Porto de Santana).**

Previsão Por Cidades

Acompanhe a previsão do tempo para a sua cidade (Basta clicar no link da cidade correspondente), ressaltamos que, as informações fornecidas são provenientes de **modelo meteorológico** e a interpretação de um **Meteorologista** é fundamental para a veracidade da informação.

[Amapá](#) – [Calçoene](#) – [Cutias](#) – [Ferreira Gomes](#) – [Itaubal](#) – [Laranjal do Jari](#) – [Macapá](#) – [Mazagão](#) – [Oiapoque](#)
[Pedra Branca do Amaparí](#) – [Porto Grande](#) – [Pracuúba](#) – [Santana](#) – [Serra do Navio](#) – [Tartarugalzinho](#) – [Vitória do Jari](#)