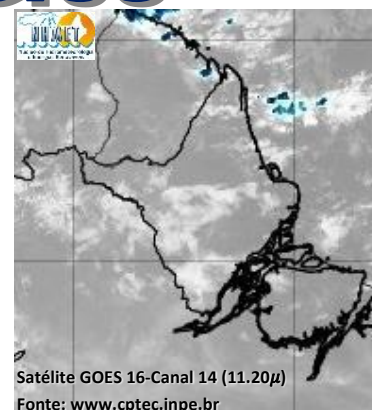


BOLETIM METEOROLÓGICO

APLICAÇÕES PARA ALERTA DE DESASTRES E AÇÕES DE DEFESA CIVIL
PREVISÃO DO TEMPO PARA O ESTADO DO AMAPÁ

Situação Atual

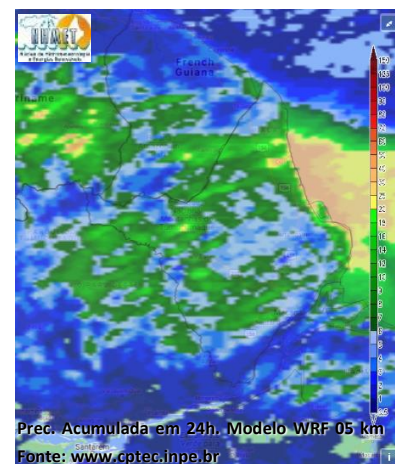
Nesta quarta-feira, o dia amanheceu com céu parcialmente nublado a claro em todo o estado. Na figura ao lado do satélite GOES-16 às 08:00 h da manhã, se observam nuvens precipitantes sobre o centro-sul e norte do estado. Nas últimas 48h, não foram observados focos de calor no estado do Amapá. **A Temperatura em Macapá é de 24,4°C, Umidade Relativa de 96%, ventos de 3,96 km/h provenientes de noroeste e Índice de Radiação Ultravioleta (IRUV) Mínimo.**



Previsão do Tempo (NHMET-IEPA)

Quarta-feira 03/02: O dia deverá permanecer com céu apresentando muitas nuvens e com pancadas de chuvas isoladas em todo o estado. Há previsão de chuvas variando de intensidade fraca a moderada sobre a maior parte dos municípios do estado, com acumulados variando entre 03 e 15 mm. As chuvas mais intensas devem ocorrer sobre os municípios de Itaubal, Ferreira Gomes e Porto Grande, com acumulados variando entre 13 e 35 mm, caso estas chuvas se intensifiquem, elas podem alcançar a parte norte da Região Metropolitana de Macapá. As pancadas rápidas de chuvas em áreas isoladas e acumulados indefinidos podem ocorrer durante a tarde e à noite e vir acompanhadas de ventos fortes e trovoadas. **Em Macapá, Santana e Mazagão, os ventos podem chegar aos 17 km/h com rajadas de 36 Km/h. A temperatura máxima deverá alcançar 31°C e a umidade relativa deverá variar entre 60% e 95%. A maré baixa deverá ocorrer às 15:23 h com 0,3 m de altura e a maré alta deverá ocorrer às 20:04 h com 3,2 m de altura (Porto de Santana).**

Quinta-feira 04/02: O dia deverá amanhecer com céu parcialmente nublado a claro na maior parte do Estado, no decorrer do dia, deverá permanecer com variação de nuvens. Há previsão de chuvas variando de intensidade leve a fraca sobre a maior parte dos municípios do estado, com acumulados variando entre 01 e 10 mm. As chuvas mais intensas deverão ocorrer sobre os municípios de Calçoene, Amapá e Pracuúba, com acumulados variando entre 10 e 33 mm. As pancadas rápidas de chuvas em áreas isoladas pelos interiores devem ocorrer durante a tarde e noite, além de registrar acumulados de chuvas indefinidos e vir acompanhadas de rajadas de ventos fortes e trovoadas. **Em Macapá, Santana, Mazagão e áreas litorâneas, os ventos podem chegar aos 17 km/h com rajadas de 30 Km/h. As temperaturas deverão oscilar entre mínimas de 23°C e máximas de 30°C e a umidade relativa deverá variar entre 70% e 100%. As marés baixas deverão ocorrer às 03:54 h e 16:13 h com 0,4 m de altura e as marés altas deverão ocorrer às 08:41 e 21:04 h com 3,1 m de altura (Porto de Santana).**



Prognóstico Meteorológico (NHMET-IEPA)

Sexta-feira 05/02: O dia deverá amanhecer com céu nublado a parcialmente nublado em todo o Estado, no decorrer do dia, deverá permanecer com esta configuração. Há previsão de chuvas variando de intensidade moderada a forte sobre a maior parte do estado, com acumulados variando entre 15 e 35 mm. As chuvas menos intensas deverão ocorrer sobre o município de Oiapoque, com acumulados variando entre 01 e 13 mm. As chuvas mais intensas deverão ocorrer sobre os municípios de Pedra Branca, Serra do Navio e as cabeceiras dos Rios Jari, Oiapoque e Amapari com acumulados que podem ultrapassar os 60 mm. Caso essas chuvas se intensifiquem, elas podem se estender para a Região Metropolitana de Macapá. As pancadas rápidas de chuvas em áreas isoladas pelos interiores devem registrar acumulados de chuvas indefinidos e vir acompanhadas de rajadas de ventos fortes e trovoadas. **Em Macapá, Santana, Mazagão e áreas litorâneas, os ventos podem chegar aos 20 km/h com rajadas de 34 Km/h. As temperaturas deverão oscilar entre mínimas de 23°C e máximas de 29°C e a umidade relativa deverá variar entre 70% e 100%. As marés baixas deverão ocorrer às 04:56 h e 17:13 h com 0,4 m de altura e as marés altas deverão ocorrer às 09:53 e 22:13 h com 2,9 m de altura (Porto de Santana).**

Previsão Por Cidades

Acompanhe a previsão do tempo para a sua cidade (Basta clicar no link da cidade correspondente), ressaltamos que, as informações fornecidas são provenientes de **modelo meteorológico** e a interpretação de um **Meteorologista** é fundamental para a veracidade da informação.

[Amapá](#) – [Calçoene](#) – [Cutias](#) – [Ferreira Gomes](#) – [Itaubal](#) – [Laranjal do Jari](#) – [Macapá](#) – [Mazagão](#) – [Oiapoque](#)

[Pedra Branca do Amapari](#) – [Porto Grande](#) – [Pracuúba](#) – [Santana](#) – [Serra do Navio](#) – [Tartarugalzinho](#) – [Vitória do Jari](#)

TERMO DE COOPERAÇÃO

NHMET-IEPA
SEMA-AD
CEDEC-AP
ANA

Boletim Nº 14
Data: 03/02/2021

FASES DA LUA

Novo

11 Fev 2021 - 16:05

Crescente

19 Fev 2021 - 15:47

Cheia

27 Fev 2021 - 05:17

Minguante

04 Fev 2021 - 14:37

DEFESA CIVIL



AMAZÔNIA

