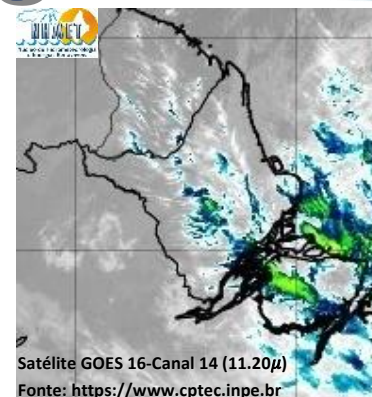


# BOLETIM METEOROLÓGICO

APLICAÇÕES PARA ALERTA DE DESASTRES E AÇÕES DE DEFESA CIVIL  
PREVISÃO DO TEMPO PARA O ESTADO DO AMAPÁ

## Situação Atual

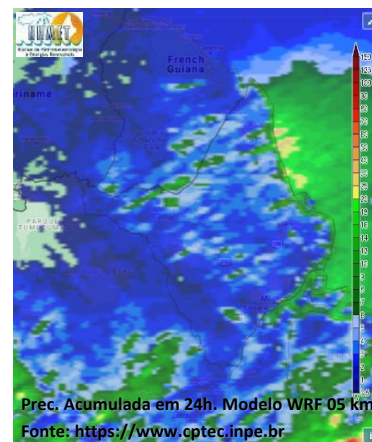
Nesta sexta-feira, o dia amanheceu com céu nublado a parcialmente nublado na maior parte do estado. Na figura ao lado do satélite GOES-16 às 08:00 h da manhã, é possível observar nuvens precipitantes sobre grande parte do estado do Amapá. Nas últimas 48h, não foram observados focos de calor no estado do Amapá. A **Temperatura em Macapá é de 24,4°C, Umidade Relativa de 90%, ventos de 2,88 km/h provenientes de Norte e Índice de Radiação Ultravioleta (IRUV) Mínimo.**



## Previsão do Tempo (NHMET-IEPA)

**Sexta-feira 19/02:** O dia deverá permanecer com céu nublado a parcialmente nublado em todo o estado. Há previsão de chuvas variando de intensidade fraca a moderada sobre a maior parte do estado, com acumulados variando entre 06 e 20 mm. As chuvas mais intensas poderão ocorrer sobre os municípios de Calçoene, Amapá e Pracuúba, com acumulados variando entre 20 e 40 mm. As pancadas rápidas de chuvas em áreas isoladas dos interiores e centros urbanos devem ocorrer a qualquer hora do dia, podendo vir acompanhadas de rajadas de ventos fortes, trovoadas e registrar acumulados de chuvas indefinidos. **Em Macapá, Santana e Mazagão, os ventos podem chegar aos 15 km/h com rajadas de 30 Km/h. A temperatura máxima deverá alcançar 31°C e a umidade relativa deverá variar entre 60% e 95%. A maré baixa deverá ocorrer às 16:26 h com 0,6 m de altura e a maré alta deverá ocorrer às 21:09 h com 2,8 m de altura (Porto de Santana).**

**Sábado 20/02:** O dia deverá amanhecer com céu nublado a parcialmente nublado na maior parte do estado, no decorrer do dia, deverá permanecer com esta configuração. Há previsão de chuvas variando de intensidade fraca a moderada sobre a maior parte do estado, com acumulados variando entre 05 e 20 mm. As chuvas mais intensas poderão ocorrer sobre os municípios de Calçoene, Amapá e Pracuúba, com acumulados variando entre 20 e 40 mm. As pancadas rápidas de chuvas em áreas isoladas dos interiores e centros urbanos devem ocorrer a qualquer hora do dia, podendo vir acompanhadas de rajadas de ventos fortes, trovoadas e registrar acumulados de chuvas indefinidos. **Em Macapá, Santana, Mazagão e áreas litorâneas, os ventos podem chegar aos 15 km/h com rajadas de 35 Km/h. As temperaturas deverão oscilar entre mínimas de 22°C e máximas de 31°C e a umidade relativa deverá variar entre 70% e 100%. As marés baixas deverão ocorrer às 05:06 h e 17:23 h com 0,7 m de altura e as marés altas deverão ocorrer às 10:00 e 22:15 h com 2,7 m de altura (Porto de Santana).**



## Prognóstico Meteorológico (NHMET-IEPA)

**Domingo 21/02:** O dia deverá amanhecer com céu nublado a parcialmente nublado em todo o estado, no decorrer do dia, deverá permanecer com variação de nuvens. Há previsão de chuvas variando de intensidade moderada a forte sobre a maior parte do estado, com acumulados variando entre 20 e 40 mm. As chuvas menos intensas deverão ocorrer sobre os municípios de Pedra Branca e Serra do Navio, com acumulados que podem variar entre 01 e 20 mm. As pancadas rápidas de chuvas em áreas isoladas com acumulados indefinidos que podem ocorrer a qualquer hora do dia, essas pancadas rápidas podem vir acompanhadas de fortes rajadas de ventos e trovoadas. **Em Macapá, Santana, Mazagão e áreas litorâneas, os ventos podem chegar aos 14 km/h com rajadas de 30 Km/h. As temperaturas deverão oscilar entre mínimas de 22°C e máximas de 31°C e a umidade relativa deverá variar entre 50% e 100%. As marés baixas deverão ocorrer às 06:17 h e 18:36 h com 0,8 m de altura e as marés altas deverão ocorrer às 11:17 e 23:30 h com 2,6 m de altura (Porto de Santana).**

**Segunda-feira 22/02:** O dia deverá amanhecer com céu nublado a parcialmente nublado na maior parte do estado, no decorrer do dia, deverá permanecer com esta configuração. Há previsão de chuvas variando de intensidade fraca a moderada sobre a maior parte do estado, com acumulados variando entre 08 e 20 mm. As chuvas mais intensas deverão ocorrer sobre os municípios de Oiapoque e Calçoene, com acumulados variando de 20 a 40 mm. As pancadas rápidas de chuvas em áreas isoladas dos interiores e centros urbanos devem ocorrer a qualquer hora do dia, podendo vir acompanhadas de rajadas de ventos fortes, trovoadas e registrar acumulados de chuvas indefinidos. **Em Macapá, Santana, Mazagão e áreas litorâneas, os ventos podem chegar aos 14 km/h com rajadas de 28 Km/h. As temperaturas deverão oscilar entre mínimas de 21°C e máximas de 29°C e a umidade relativa deverá variar entre 60% e 100%. As marés baixas deverão ocorrer às 07:36 h e 19:47 h com 0,7 m de altura e as marés altas deverão ocorrer às 12:36 e 23:59 h com 2,5 m de altura (Porto de Santana).**

## Previsão Por Cidades

Acompanhe a previsão do tempo para a sua cidade (Basta clicar no link da cidade correspondente), ressaltamos que, as informações fornecidas são provenientes de **modelo meteorológico** e a interpretação de um **Meteorologista** é fundamental para a veracidade da informação.

[Amapá](#) – [Calçoene](#) – [Cutias](#) – [Ferreira Gomes](#) – [Itaubal](#) – [Laranjal do Jarí](#) – [Macapá](#) – [Mazagão](#) – [Oiapoque](#)  
[Pedra Branca do Amapará](#) – [Porto Grande](#) – [Pracuúba](#) – [Santana](#) – [Serra do Navio](#) – [Tartarugalzinho](#) – [Vitória do Jarí](#)

TERMO DE COOPERAÇÃO  
NHMET-IEPA  
SEMA-AP  
CEDEC-AP  
ANA

Boletim Nº 21  
Data: 19/02/2021

### FASES DA LUA

**Nova**  
11 Fev 2021 - 16:05

**Crescente**  
19 Fev 2021 - 15:47

**Cheia**  
27 Fev 2021 - 05:17

**Minguante**  
04 Fev 2021 - 14:37

