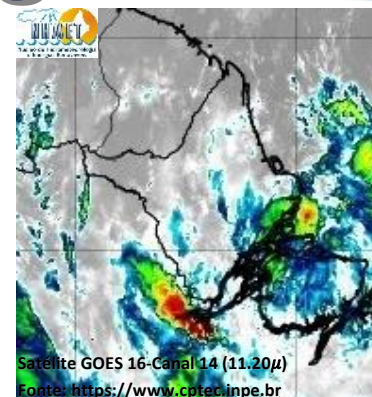


BOLETIM METEOROLÓGICO

APLICAÇÕES PARA ALERTA DE DESASTRES E AÇÕES DE DEFESA CIVIL
PREVISÃO DO TEMPO PARA O ESTADO DO AMAPÁ

Situação Atual

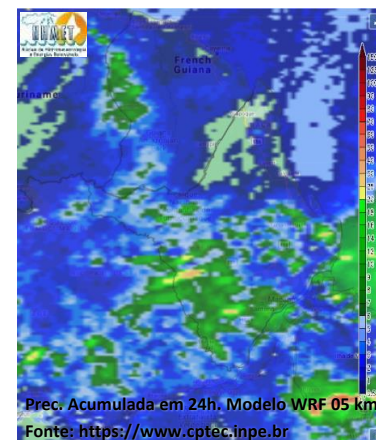
Nesta sexta-feira, o dia amanheceu com céu nublado a parcialmente nublado na maior parte do estado. Na figura ao lado do satélite GOES-16 às 08:00 h da manhã, é possível observar nuvens de precipitações intensas sobre o leste e se aproximando a sul do estado do Amapá. Nas últimas 48h, foram identificados 2 focos de calor no estado, (Macapá – 2). A **Temperatura em Macapá é de 24,2°C, Umidade Relativa de 87%, ventos de 1,8 km/h provenientes de norte-nordeste e Índice de Radiação Ultravioleta (IRUV) Mínimo.**



Previsão do Tempo (NHMET-IEPA)

Sexta-feira 19/03: O dia deverá permanecer com céu parcialmente nublado a claro em todo o estado. Há previsão de chuvas variando de intensidade leve a fraca sobre a maior parte do estado, com acumulados variando entre 01 e 12 mm. As chuvas mais intensas poderão ocorrer sobre os municípios de Laranjal do Jari, Vitória do Jari, Serra do Navio, Pedra Branca, Itaúbal e Região Metropolitana de Macapá, com acumulados variando entre 15 e 35 mm. As pancadas rápidas de chuvas em áreas isoladas dos interiores e centros urbanos devem ocorrer a qualquer hora do dia, podendo vir acompanhadas de rajadas de ventos fortes, trovoadas e registrar acumulados de chuvas indefinidos. **Em Macapá, Santana e Mazagão, os ventos podem chegar aos 14 km/h com rajadas de 28 Km/h. A temperatura máxima deverá alcançar 31°C e a umidade relativa deverá variar entre 60% e 90%. A maré baixa deverá ocorrer às 15:02 h com 0,4 m de altura e a maré alta deverá ocorrer às 19:39 h com 3,0 m de altura (Porto de Santana).**

Sábado 20/03: O dia deverá amanhecer com céu nublado a parcialmente nublado na maior parte do estado, no decorrer do dia, deverá permanecer com variação de nuvens. Há previsão de chuvas variando de intensidade fraca a moderada sobre a maior parte do estado, com acumulados variando entre 10 e 25 mm. As chuvas menos intensas poderão ocorrer sobre os municípios de Oiapoque e Calçoene, com acumulados variando entre 01 e 13 mm. As pancadas rápidas de chuvas em áreas isoladas dos interiores e centros urbanos devem ocorrer a qualquer hora do dia, podendo vir acompanhadas de rajadas de ventos fortes, trovoadas e registrar acumulados de chuvas indefinidos. **Em Macapá, Santana, Mazagão e áreas litorâneas, os ventos podem chegar aos 14 km/h com rajadas de 26 Km/h. As temperaturas deverão oscilar entre mínimas de 23°C e máximas de 32°C e a umidade relativa deverá variar entre 60% e 100%. As marés baixas deverão ocorrer às 03:36 h e 15:49 h com 0,6 m de altura e as marés altas deverão ocorrer às 08:15 e 20:26 h com 2,9 m de altura (Porto de Santana).**



Prognóstico Meteorológico (NHMET-IEPA)

Domingo 21/03: O dia deverá amanhecer com céu nublado a parcialmente nublado em todo o estado, no decorrer do dia, deverá permanecer com variação de nuvens. Há previsão de chuvas variando de intensidade fraca a moderada sobre a maior parte do estado, com acumulados variando entre 13 e 25 mm. As chuvas menos intensas deverão ocorrer sobre a Região Metropolitana de Macapá, com acumulados que podem variar entre 01 e 15 mm. As pancadas rápidas de chuvas em áreas isoladas dos interiores e centros urbanos devem ocorrer a qualquer hora do dia, essas pancadas rápidas podem vir acompanhadas de fortes rajadas de ventos e trovoadas. **Em Macapá, Santana, Mazagão e áreas litorâneas, os ventos podem chegar aos 14 km/h com rajadas de 29 Km/h. As temperaturas deverão oscilar entre mínimas de 22°C e máximas de 31°C e a umidade relativa deverá variar entre 60% e 95%. As marés baixas deverão ocorrer às 04:28 h e 16:45 h com 0,7 m de altura e as marés altas deverão ocorrer às 09:17 e 21:26 h com 2,7 m de altura (Porto de Santana).**

Segunda-feira 22/03: O dia deverá amanhecer com céu nublado a parcialmente nublado na maior parte do estado, no decorrer do dia, deverá permanecer com esta configuração. Há previsão de chuvas variando de intensidade leve a fraca sobre a maior parte do estado, com acumulados variando entre 01 e 15 mm. As chuvas mais intensas deverão ocorrer sobre os municípios de Oiapoque, Calçoene, Amapá, Pracuúba e Tartarugalzinho, com acumulados variando de 13 a 40 mm. As pancadas rápidas de chuvas em áreas isoladas dos interiores e centros urbanos devem ocorrer a qualquer hora do dia, podendo vir acompanhadas de rajadas de ventos fortes, trovoadas e registrar acumulados de chuvas indefinidos. **Em Macapá, Santana, Mazagão e áreas litorâneas, os ventos podem chegar aos 14 km/h com rajadas de 30 Km/h. As temperaturas deverão oscilar entre mínimas de 23°C e máximas de 31°C e a umidade relativa deverá variar entre 60% e 100%. As marés baixas deverão ocorrer às 05:32 h e 17:51 h com 0,8 m de altura e as marés altas deverão ocorrer às 10:38 e 22:45 h com 2,5 m de altura (Porto de Santana).**

Previsão Por Cidades

Acompanhe a previsão do tempo para a sua cidade (Basta clicar no link da cidade correspondente), ressaltamos que, as informações fornecidas são provenientes de **modelo meteorológico** e a interpretação de um **Meteorologista** é fundamental para a veracidade da informação.

[Amapá](#) – [Calçoene](#) – [Cutias](#) – [Ferreira Gomes](#) – [Itaúbal](#) – [Laranjal do Jari](#) – [Macapá](#) – [Mazagão](#) – [Oiapoque](#)
[Pedra Branca do Amaparí](#) – [Porto Grande](#) – [Pracuúba](#) – [Santana](#) – [Serra do Navio](#) – [Tartarugalzinho](#) – [Vitória do Jari](#)

TERMO DE COOPERAÇÃO
NHMET-IEPA
SEMA-AP
CEDEC-AP
ANA

Boletim Nº 33
Data: 19/03/2021

FASES DA LUA

Nova
13 Mar 2021 - 07:21

Crescente
21 Mar 2021 - 11:40

Cheia
28 Mar 2021 - 15:48

Minguante
05 Mar 2021 - 22:30

