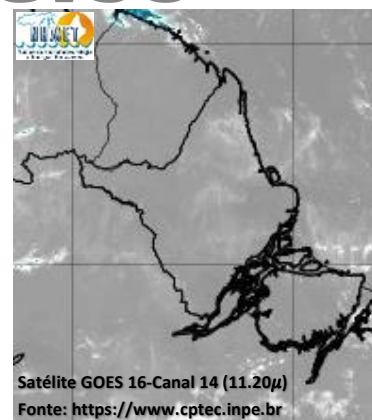


BOLETIM METEOROLÓGICO

APLICAÇÕES PARA ALERTA DE DESASTRES E AÇÕES DE DEFESA CIVIL
PREVISÃO DO TEMPO PARA O ESTADO DO AMAPÁ

Situação Atual

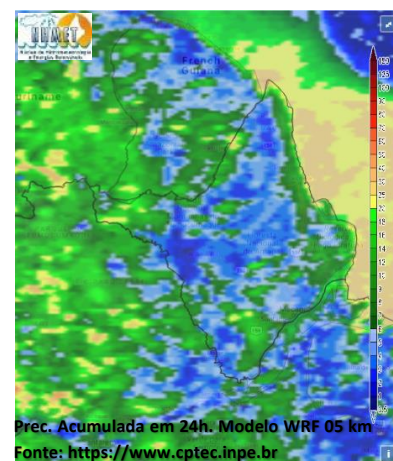
Nesta segunda-feira, o dia amanheceu com céu claro e poucas nuvens na maior parte do estado. Na figura ao lado do satélite GOES-16 às 08:00 h da manhã, é possível observar nuvens não precipitantes sobre a parte norte e central do estado. Nas últimas 48h, foram identificados 2 focos de calor no estado, (Pedra Branca Do Amapari – 1; Serra Do Navio – 1). A **Temperatura em Macapá é de 27°C, Umidade Relativa de 84%, ventos de 5,04 km/h provenientes de sudeste e Índice de Radiação Ultravioleta (IRUV) Mínimo.**



Previsão do Tempo (NHMET-IEPA)

Segunda-feira 12/04: O dia deverá permanecer com céu apresentando variação de nuvens na maior parte do estado. Há previsão de chuvas variando de intensidade leve a fraca sobre a maior parte do estado, com acumulados variando entre 01 e 14 mm. As chuvas mais intensas deverão ocorrer sobre os municípios de Pracuúba, Cutias e Tartarugalzinho, com acumulados variando entre 13 e 40 mm. As pancadas rápidas de chuvas fortes em áreas isoladas pelos interiores e centros urbanos, podem vir acompanhadas de ventos fortes, trovoadas e registrar acumulados de chuvas indefinidos. **Em Macapá, Santana e Mazagão, os ventos podem chegar aos 15 km/h com rajadas de 30 Km/h. A temperatura máxima deverá alcançar 30°C e a umidade relativa deverá variar entre 75% e 100%. A maré baixa deverá ocorrer às 23:56 h com 0,3 m de altura e a maré alta deverá ocorrer às 16:15 h com 3,1 m de altura (Porto de Santana).**

Terça-feira 13/04: O dia deverá amanhecer com céu claro e poucas nuvens em todo o estado, no decorrer do dia, deverá permanecer com esta configuração. Há previsão de chuvas variando de intensidade leve a fraca sobre a maior parte dos municípios do estado, com acumulados variando entre 01 e 13 mm. As chuvas mais intensas podem ocorrer sobre a Região Metropolitana de Macapá, com acumulados variando entre 10 e 27 mm. As pancadas rápidas de chuvas fortes em áreas isoladas pelos interiores devem ocorrer no fim da tarde e noite, podendo vir acompanhadas de ventos fortes, trovoadas e registrar acumulados de chuvas indefinidos. **Em Macapá, Santana, Mazagão e áreas litorâneas, os ventos podem chegar aos 15 km/h com rajadas de 35 Km/h. As temperaturas deverão oscilar entre mínimas de 24°C e máximas de 29°C e a umidade relativa deverá variar entre 70% e 100%. As marés baixas deverão ocorrer às 12:08 h e 23:59 h com 0,4 m de altura e as marés altas deverão ocorrer às 04:38 e 16:47 h com 3,1 m de altura (Porto de Santana).**



Prognóstico Meteorológico (NHMET-IEPA)

Quarta-feira 14/04: O dia deverá amanhecer com céu claro e poucas nuvens em todo o estado, no decorrer do dia, deverá permanecer com variação de nuvens. Há previsão de chuvas variando de intensidade leve a fraca sobre a maioria dos municípios do estado, com acumulados variando entre 01 e 12 mm. As chuvas mais intensas poderão ocorrer sobre os municípios de Oiapoque, Calçoene e Amapá, com acumulados variando entre 10 e 23 mm. As pancadas rápidas de chuvas fortes em áreas isoladas pelos interiores devem ocorrer durante a tarde e noite, podendo vir acompanhadas de ventos fortes, trovoadas e registrar acumulados de chuvas indefinidos. **Em Macapá, Santana, Mazagão e áreas litorâneas, os ventos podem chegar aos 15 km/h com rajadas de 30 Km/h. As temperaturas deverão oscilar entre mínimas de 24°C e máximas de 29°C e a umidade relativa deverá variar entre 70% e 100%. As marés baixas deverão ocorrer às 00:28 h e 12:43 h com 0,3 m de altura e as marés altas deverão ocorrer às 05:08 e 17:13 h com 3,1 m de altura (Porto de Santana).**

Previsão Por Cidades

Acompanhe a previsão do tempo para a sua cidade (Basta clicar no link da cidade correspondente), ressaltamos que, as informações fornecidas são provenientes de **modelo meteorológico** e a interpretação de um **Meteorologista** é fundamental para a veracidade da informação.

[Amapá](#) – [Calçoene](#) – [Cutias](#) – [Ferreira Gomes](#) – [Itaubal](#) – [Laranjal do Jarí](#) – [Macapá](#) – [Mazagão](#) – [Oiapoque](#)

[Pedra Branca do Amapari](#) – [Porto Grande](#) – [Pracuúba](#) – [Santana](#) – [Serra do Navio](#) – [Tartarugalzinho](#) – [Vitória do Jarí](#)

TERMO DE COOPERAÇÃO

NHMET-IEPA
SEMA-AP
CEDEC-AP
ANA

Boletim N° 42
Data: 12/04/2021

FASES DA LUA

Nova

11 Abr 2021 - 23:30

Crescente

20 Abr 2021 - 03:58

Cheia

27 Abr 2021 - 00:31

Minguante

04 Abr 2021 - 22:30

DEFESA CIVIL



AMAZÔNIA



FINANCIADORA DE ESTUDOS E PROJETOS
MINISTÉRIO DA CIÊNCIA E TECNOLOGIA

DEFESA CIVIL

