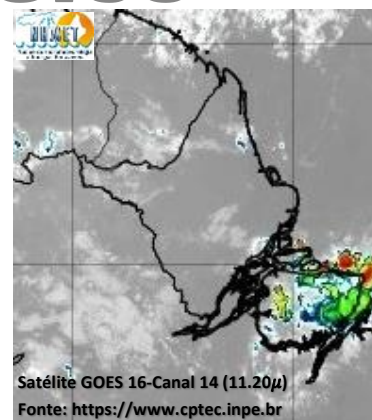


BOLETIM METEOROLÓGICO

APLICAÇÕES PARA ALERTA DE DESASTRES E AÇÕES DE DEFESA CIVIL
PREVISÃO DO TEMPO PARA O ESTADO DO AMAPÁ

Situação Atual

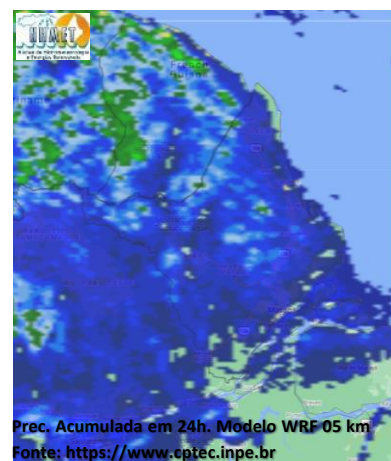
Nesta segunda-feira, o dia amanheceu com céu nublado a parcialmente nublado na área centro sul do estado e céu claro no restante do estado. Na figura ao lado do satélite GOES-16 às 08:00 h da manhã, é possível observar nuvens precipitantes se aproximando à leste estado. Nas últimas 48h, foram identificados 5 focos de calor no estado, (Tartarugalzinho – 4; Macapá – 1). **A Temperatura em Macapá é de 26°C, Umidade Relativa de 95%, ventos de 7,2 km/h provenientes de leste e Índice de Radiação Ultravioleta (IRUV) Baixo.**



Previsão do Tempo (NHMET-IEPA)

Segunda-feira 16/08: O dia deverá permanecer com céu parcialmente nublado a claro na maior parte do estado. Há previsão de chuvas variando de intensidade leve fraca sobre a maior parte do estado, principalmente durante o período noturno, com acumulados variando entre 01 e 12 mm. As chuvas mais intensas deverão ocorrer sobre os municípios de Oiapoque, Tartarugalzinho, Cutias, Porto Grande, Ferreira Gomes, Pedra Branca e Serra do Navio, com acumulados variando entre 10 e 30 mm. As pancadas rápidas de chuvas fortes em áreas isoladas pelos interiores e centros urbanos, podem vir acompanhadas de ventos fortes, trovoadas e registrar acumulados de chuvas indefinidos. **Em Macapá, Santana e Mazagão, os ventos podem chegar aos 11 km/h com rajadas de 30 Km/h. A temperatura máxima deverá alcançar 34°C e a umidade relativa deverá variar entre 60% e 100%. A maré baixa deverá ocorrer às 17:21 h com 0,5 m de altura e a maré alta deverá ocorrer às 22:23 h com 2,9 m de altura (Porto de Santana).**

Terça-feira 17/08: O dia deverá amanhecer com céu claro e poucas nuvens na maior parte do estado, no decorrer do dia, deverá permanecer com esta configuração. Há previsão de chuvas variando de intensidade leve a fraca durante o fim da tarde e noite sobre a maior parte dos municípios do estado, com acumulados variando entre 01 e 12 mm, com exceção de Laranjal do Jari e Vitória do Jari, que não devem apresentar chuvas em seus centros urbanos. As pancadas rápidas de chuvas fortes em áreas isoladas pelos interiores devem ocorrer no fim da tarde e noite, podendo vir acompanhadas de ventos fortes, trovoadas e registrar acumulados de chuvas indefinidos. **Em Macapá, Santana, Mazagão e áreas litorâneas, os ventos podem chegar aos 15 km/h com rajadas de 35 Km/h. As temperaturas deverão oscilar entre mínimas de 25°C e máximas de 34°C e a umidade relativa deverá variar entre 50% e 100%. As marés baixas deverão ocorrer às 05:38 h e 18:36 h com 0,5 m de altura e as marés altas deverão ocorrer às 10:41 e 23:47 h com 2,9 m de altura (Porto de Santana).**



Prognóstico Meteorológico (NHMET-IEPA)

Quarta-feira 18/08: O dia deverá amanhecer com céu parcialmente nublado a claro em todo o estado, no decorrer do dia, deverá permanecer com céu aberto e poucas nuvens. Há previsão de chuvas variando de intensidade leve a fraca sobre grande parte dos municípios (exceção de Laranjal do Jari e Vitória do Jari), com acumulados variando entre 01 e 08 mm. As chuvas mais intensas poderão ocorrer sobre os municípios de Oiapoque, Tartarugalzinho e Serra do Navio, com acumulados variando entre 07 e 20 mm. As pancadas rápidas de chuvas fortes em áreas isoladas pelos interiores devem ocorrer durante a tarde e noite, podendo vir acompanhadas de ventos fortes, trovoadas e registrar acumulados de chuvas indefinidos. **Em Macapá, Santana, Mazagão e áreas litorâneas, os ventos podem chegar aos 15 km/h com rajadas de 40 Km/h. As temperaturas deverão oscilar entre mínimas de 24°C e máximas de 34°C e a umidade relativa deverá variar entre 50% e 95%. As marés baixas deverão ocorrer às 06:51 h e 19:56 h com 0,5 m de altura e as marés altas deverão ocorrer às 11:56 e 23:59 h com 2,8 m de altura (Porto de Santana).**

Previsão Por Cidades

Acompanhe a previsão do tempo para a sua cidade (Basta clicar no link da cidade correspondente), ressaltamos que, as informações fornecidas são provenientes de **modelo meteorológico** e a interpretação de um **Meteorologista** é fundamental para a veracidade da informação.

[Amapá](#) – [Calçoene](#) – [Cutias](#) – [Ferreira Gomes](#) – [Itaubal](#) – [Laranjal do Jari](#) – [Macapá](#) – [Mazagão](#) – [Oiapoque](#)
[Pedra Branca do Amapará](#) – [Porto Grande](#) – [Pracuúba](#) – [Santana](#) – [Serra do Navio](#) – [Tartarugalzinho](#) – [Vitória do Jari](#)

TERMO DE COOPERAÇÃO
NHMET-IEPA
SEMA-AP
CEDEC-AP
ANA

Boletim N° 84
Data: 16/08/2021

FASES DA LUA

Nova
08 Ago 2021 - 10:50

Crescente
15 Ago 2021 - 12:19

Cheia
22 Ago 2021 - 09:01

Minguante
30 Ago 2021 - 04:13

