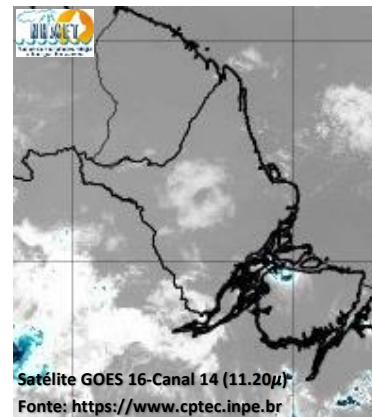


BOLETIM METEOROLÓGICO

APLICAÇÕES PARA ALERTA DE DESASTRES E AÇÕES DE DEFESA CIVIL
PREVISÃO DO TEMPO PARA O ESTADO DO AMAPÁ

Situação Atual

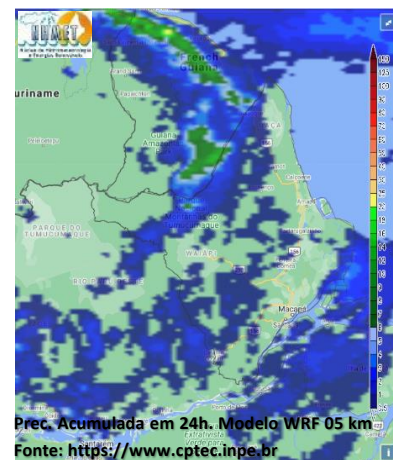
Nesta segunda-feira, o dia amanheceu com céu claro e poucas nuvens na maior parte do estado. Na figura ao lado do satélite GOES-16 às 08:00 h da manhã, é possível observar nuvens não precipitantes à centro-sul do estado. Nas últimas 48h, foram identificados 90 focos de calor no estado, (Tartarugalzinho - 24; Calçoene - 22; Macapá - 10; Ferreira Gomes - 8; Oiapoque - 7; Santana - 6; Mazagão - 5; Pedra Branca Do Amapari - 4; Pracuúba - 2; Porto Grande - 1; Serra Do Navio - 1). **A Temperatura em Macapá é de 28°C, Umidade Relativa de 90%, ventos de 25,2 km/h provenientes de norte-nordeste e Índice de Radiação Ultravioleta (IRUV) Baixo.**



Previsão do Tempo (NHMET-IEPA)

Segunda-feira 13/09: O dia deverá permanecer com céu claro e poucas nuvens na maior parte do estado. Há previsão de chuvas variando de intensidade leve a fraca sobre o município de Tartarugalzinho, principalmente durante o fim da tarde e noite, com acumulados variando entre 01 e 07 mm. Não há previsão de chuvas mais significativas, entretanto, as pancadas rápidas de chuvas fortes em áreas isoladas pelos interiores e centros urbanos, podem vir acompanhadas de ventos fortes, trovoadas e registrar acumulados de chuvas indefinidos. **Em Macapá, Santana e Mazagão, os ventos podem chegar aos 15 km/h com rajadas de 33 Km/h. A temperatura máxima deverá alcançar 34°C e a umidade relativa deverá variar entre 65% e 95%. A maré baixa deverá ocorrer às 15:53 h com 0,5 m de altura e a maré alta deverá ocorrer às 20:53 h com 3,0 m de altura (Porto de Santana).**

Terça-feira 14/09: O dia deverá amanhecer com céu claro e poucas nuvens na maior parte do estado, no decorrer do dia, deverá permanecer com variação de nuvens. Há previsão de chuvas variando de intensidade leve a fraca durante o fim da tarde e noite sobre os municípios de Pedra Branca, Serra do Navio e Oiapoque, com acumulados variando entre 01 e 07 mm. Não há previsão de chuvas mais intensas, entretanto, as pancadas rápidas de chuvas fortes em áreas isoladas pelos interiores devem ocorrer no fim da tarde e noite, podendo vir acompanhadas de ventos fortes, trovoadas e registrar acumulados de chuvas indefinidos. **Em Macapá, Santana, Mazagão e áreas litorâneas, os ventos podem chegar aos 25 km/h com rajadas de 40 Km/h. As temperaturas deverão oscilar entre mínimas de 23°C e máximas de 35°C e a umidade relativa deverá variar entre 40% e 80%. As marés baixas deverão ocorrer às 04:06 h e 16:58 h com 0,6 m de altura e as marés altas deverão ocorrer às 09:06 e 22:15 h com 2,9 m de altura (Porto de Santana).**



Prognóstico Meteorológico (NHMET-IEPA)

Quarta-feira 15/09: O dia deverá amanhecer com céu claro e poucas nuvens em todo o estado, no decorrer do dia, deverá permanecer com céu aberto e poucas nuvens. Há previsão de chuvas variando de intensidade leve a fraca sobre os municípios de Porto Grande e Ferreira Gomes, com acumulados variando entre 01 e 08 mm. Não há previsão de chuvas mais significativas. As pancadas rápidas de chuvas fortes em áreas isoladas pelos interiores devem ocorrer durante a tarde e noite, podendo vir acompanhadas de ventos fortes, trovoadas e registrar acumulados de chuvas indefinidos. **Em Macapá, Santana, Mazagão e áreas litorâneas, os ventos podem chegar aos 20 km/h com rajadas de 40 Km/h. As temperaturas deverão oscilar entre mínimas de 23°C e máximas de 36°C e a umidade relativa deverá variar entre 30% e 85%. As marés baixas deverão ocorrer às 05:13 h e 18:21 h com 0,6 m de altura e as marés altas deverão ocorrer às 10:30 e 23:43 h com 2,7 m de altura (Porto de Santana).**

Previsão Por Cidades

Acompanhe a previsão do tempo para a sua cidade (Basta clicar no link da cidade correspondente), ressaltamos que, as informações fornecidas são provenientes de **modelo meteorológico** e a interpretação de um **Meteorologista** é fundamental para a veracidade da informação.

[Amapá](#) – [Calçoene](#) – [Cutias](#) – [Ferreira Gomes](#) – [Itaubal](#) – [Laranjal do Jarí](#) – [Macapá](#) – [Mazagão](#) – [Oiapoque](#)
[Pedra Branca do Amapari](#) – [Porto Grande](#) – [Pracuúba](#) – [Santana](#) – [Serra do Navio](#) – [Tartarugalzinho](#) – [Vitória do Jarí](#)

TERMO DE COOPERAÇÃO

NHMET-IEPA
SEMA-AP
CEDEC-AP
ANA

Boletim N° 96
Data: 13/09/2021

FASES DA LUA

Nova

06 Set 2021 - 21:51

Crescente

13 Set 2021 - 17:39

Cheia

20 Set 2021 - 20:54

Minguante

28 Set 2021 - 22:57

