

BOLETIM METEOROLÓGICO

TERMO DE COOPERAÇÃO

ANA
NHMET-IEPA
CEDEC-AP

Boletim N° 111
Data: 17/10/2022

NÚCLEO DE
HIDROMETEOROLOGIA
E ENERGIAS
RENOVÁVEIS – NHMET

FASES DA LUA

Nova
25 Out 2022 - 07:48

Crescente
02 Out 2022 - 21:14

Cheia
09 Out 2022 - 17:54

Minguante
17 Out 2022 - 14:15

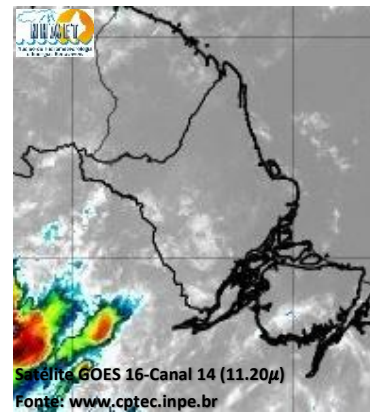


APLICAÇÕES PARA ALERTA DE DESASTRES E AÇÕES DE DEFESA CIVIL

PREVISÃO DO TEMPO PARA O ESTADO DO AMAPÁ

Situação Atual

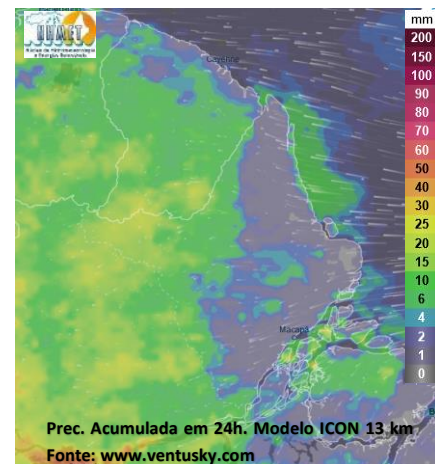
Nesta segunda-feira, o dia amanheceu com nublado a parcialmente nublado na maior parte do estado. Na figura ao lado do satélite GOES-16 às 09:00 h da manhã, é possível observar nuvens não precipitantes sobre a parte sul do estado do Amapá. Nas últimas 48h, foram identificados 509 focos de calor no estado, (Tartarugalzinho – 113; Calçoene – 103; Amapá – 68; Macapá – 64; Oiapoque – 63; Mazagão – 33; Pracuúba – 23; Pedra Branca Do Amapari – 20; Ferreira Gomes – 11; Porto Grande – 3; Cutias – 2; Serra Do Navio – 2; Vitória Do Jari – 2; Itaúbal – 1; Laranjal Do Jari – 1). **A Temperatura em Macapá é de 28,4°C, Umidade Relativa de 74%, ventos de 9 km/h provenientes de nordeste e Índice de Radiação Ultravioleta (IRUV) Médio.**



Previsão do Tempo (NHMET-IEPA)

Segunda-Feira 17/10: O dia deverá permanecer com céu apresentando variação de nuvens na maior parte do estado. Há previsão de chuvas variando de intensidade leve a fraca sobre todos os municípios do estado, com acumulados variando entre 01 e 06 mm. Sobre a Região Metropolitana de Macapá e municípios de Oiapoque, Calçoene, Amapá e Cabeceiras dos Rios Araguari, Jari e Oiapoque, as pancadas de chuvas com acumulados variando entre 05 e 18 mm devem ocorrer. As pancadas rápidas de chuvas em áreas muito isoladas pelos interiores e centros urbanos, podem vir acompanhadas de ventos fortes, trovoadas e registrar acumulados de chuvas indefinidos. **Em Macapá, Santana e Mazagão, os ventos podem chegar aos 22 km/h com rajadas de 40 Km/h. A temperatura máxima deverá alcançar 34°C e a umidade relativa deverá variar entre 55% e 90%. A maré baixa deverá ocorrer às 16:08 h com 0,8 m de altura e a maré alta deverá ocorrer às 21:26 h com 2,6 m de altura (Porto de Santana).**

Terça-Feira 18/10: O dia deverá amanhecer com céu claro e poucas nuvens em grande parte estado, no decorrer do dia, deverá permanecer com esta configuração. Há previsão de chuvas variando de intensidade leve a fraca sobre todos os municípios do estado, com acumulados variando entre 01 e 05 mm. Sobre as Cabeceiras dos Rios Oiapoque, Amapari, Araguari e Jari as chuvas devem ser mais intensas, com acumulados variando entre 08 e 35 mm devem ocorrer. As pancadas rápidas de chuvas fortes em áreas isoladas pelos interiores devem ocorrer durante a tarde e noite, podendo vir acompanhadas de ventos fortes, trovoadas e registrar acumulados de chuvas indefinidos. **Em Macapá, Santana, Mazagão e áreas litorâneas, os ventos podem chegar aos 24 km/h com rajadas de 45 Km/h. As temperaturas deverão oscilar entre mínimas de 25°C e máximas de 34°C e a umidade relativa deverá variar entre 40% e 90%. As marés baixas deverão ocorrer às 04:24 h e 17:13 h com 0,8 m de altura e as marés altas deverão ocorrer às 09:28 e 22:53 h com 2,5 m de altura (Porto de Santana).**



Prognóstico Meteorológico (NHMET-IEPA)

Quarta-Feira 19/10: O dia deverá amanhecer com céu claro e poucas nuvens em grande parte do estado, no decorrer do dia, deverá permanecer com esta configuração. Não há previsão de chuvas significativas sobre o estado do Amapá. As pancadas rápidas de chuvas fortes em áreas isoladas pelos interiores podem ocorrer a qualquer hora do dia, e vir acompanhadas de ventos fortes, trovoadas e registrar acumulados de chuvas indefinidos. **Em Macapá, Santana, Mazagão e áreas litorâneas, os ventos podem chegar aos 26 km/h com rajadas de 47 Km/h. As temperaturas deverão oscilar entre mínimas de 26°C e máximas de 35°C e a umidade relativa deverá variar entre 45% e 85%. As marés baixas deverão ocorrer às 05:39 h e 18:38 h com 0,8 m de altura e as marés altas deverão ocorrer às 10:56 e 23:59 h com 2,4 m de altura (Porto de Santana).**

Previsão Por Cidades

Acompanhe a previsão do tempo para a sua cidade (Basta clicar no link da cidade correspondente), ressaltamos que, as informações fornecidas são provenientes de **modelo meteorológico** e a interpretação de um **Meteorologista** é fundamental para a veracidade da informação.

[Amapá](#) – [Calçoene](#) – [Cutias](#) – [Ferreira Gomes](#) – [Itaúbal](#) – [Laranjal do Jari](#) – [Macapá](#) – [Mazagão](#) – [Oiapoque](#)
[Pedra Branca do Amapari](#) – [Porto Grande](#) – [Pracuúba](#) – [Santana](#) – [Serra do Navio](#) – [Tartarugalzinho](#) – [Vitória do Jari](#)