

# BOLETIM METEOROLÓGICO

TERMO DE COOPERAÇÃO

ANA  
 NHMET-IEPA  
 CEDEC-AP

Boletim Nº 112  
 Data: 19/10/2022

NÚCLEO DE  
 HIDROMETEOROLOGIA  
 E ENERGIAS  
 RENOVÁVEIS – NHMET

FASES DA LUA

**Nova**  
 25 Out 2022 - 07:48

**Crescente**  
 02 Out 2022 - 21:14

**Cheia**  
 09 Out 2022 - 17:54

**Minguante**  
 17 Out 2022 - 14:15

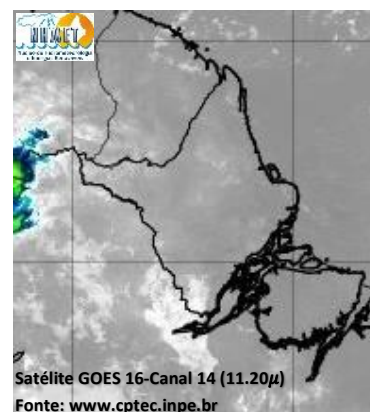


APLICAÇÕES PARA ALERTA DE DESASTRES E AÇÕES DE DEFESA CIVIL

PREVISÃO DO TEMPO PARA O ESTADO DO AMAPÁ

## Situação Atual

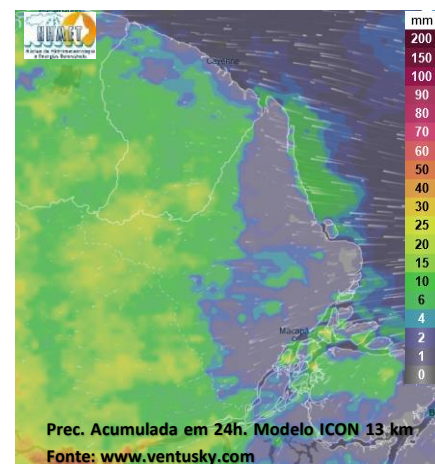
Nesta quarta-feira, o dia amanheceu com céu parcialmente nublado a claro na maior parte do estado. Na figura ao lado do satélite GOES-16 às 09:00 h da manhã, é possível observar nuvens precipitantes sobre a parte sul e oeste do estado do Amapá. Nas últimas 48h, foram identificados 814 focos de calor no estado, (Macapá – 161; Tartarugalzinho – 144; Calçoene – 130; Mazagão – 92; Amapá – 86; Porto Grande – 57; Oiapoque – 41; Ferreira Gomes – 39; Laranjal Do Jari – 15; Cutias – 14; Itaubal – 13; Santana – 11; Pedra Branca Do Amapari – 8; Pracuúba – 3). **A Temperatura em Macapá é de 28,2°C, Umidade Relativa de 78%, ventos de 6,84 km/h provenientes de norte-nordeste e Índice de Radiação Ultravioleta (IRUV) Baixo.**



## Previsão do Tempo (NHMET-IEPA)

**Quarta-Feira 19/10:** O dia deverá permanecer com céu apresentando variação de nuvens na maior parte do estado. Há previsão de chuvas variando de intensidade leve a fraca sobre todos os municípios do estado, com acumulados variando entre 01 e 06 mm. Sobre os municípios de Laranjal do Jari, Vitória do Jari e Cabeceiras dos Rios Jari e Oiapoque, as chuvas intensas com acumulados variando entre 10 e 45 mm devem ocorrer. As pancadas rápidas de chuvas em áreas muito isoladas pelos interiores e centros urbanos, podem vir acompanhadas de ventos fortes, trovoadas e registrar acumulados de chuvas indefinidos. **Em Macapá, Santana e Mazagão, os ventos podem chegar aos 26 km/h com rajadas de 49 Km/h. A temperatura máxima deverá alcançar 33°C e a umidade relativa deverá variar entre 40% e 90%. A maré baixa deverá ocorrer às 18:38 h com 0,8 m de altura e a maré alta deverá ocorrer às 23:59 h com 2,4 m de altura (Porto de Santana).**

**Quinta-Feira 20/10:** O dia deverá amanhecer com céu claro e poucas nuvens em grande parte estado, no decorrer do dia, deverá permanecer com esta configuração. Há previsão de chuvas variando de intensidade leve a fraca sobre todos os municípios do estado, com acumulados variando entre 01 e 05 mm. Sobre as Cabeceiras dos Rios Oiapoque e Jari as chuvas devem ser mais intensas, com acumulados variando entre 06 e 37 mm. As pancadas rápidas de chuvas fortes em áreas isoladas pelos interiores devem ocorrer durante a tarde e noite, podendo vir acompanhadas de ventos fortes, trovoadas e registrar acumulados de chuvas indefinidos. **Em Macapá, Santana, Mazagão e áreas litorâneas, os ventos podem chegar aos 24 km/h com rajadas de 45 Km/h. As temperaturas deverão oscilar entre mínimas de 23°C e máximas de 33°C e a umidade relativa deverá variar entre 40% e 80%. As marés baixas deverão ocorrer às 07:08 h e 19:54 h com 0,7 m de altura e as marés altas deverão ocorrer às 00:04 e 12:09 h com 2,5 m de altura (Porto de Santana).**



## Prognóstico Meteorológico (NHMET-IEPA)

**Sexta-Feira 21/10:** O dia deverá amanhecer com céu claro e poucas nuvens em grande parte do estado, no decorrer do dia, deverá permanecer com esta configuração. Não há previsão de chuvas significativas sobre o estado do Amapá. As pancadas rápidas de chuvas fortes em áreas isoladas pelos interiores podem ocorrer a qualquer hora do dia, e vir acompanhadas de ventos fortes, trovoadas e registrar acumulados de chuvas indefinidos. **Em Macapá, Santana, Mazagão e áreas litorâneas, os ventos podem chegar aos 25 km/h com rajadas de 42 Km/h. As temperaturas deverão oscilar entre mínimas de 24°C e máximas de 34°C e a umidade relativa deverá variar entre 45% e 90%. As marés baixas deverão ocorrer às 08:15 h e 20:49 h com 0,6 m de altura e as marés altas deverão ocorrer às 01:00 e 13:06 h com 2,7 m de altura (Porto de Santana).**

## Previsão Por Cidades

Acompanhe a previsão do tempo para a sua cidade (Basta clicar no link da cidade correspondente), ressaltamos que, as informações fornecidas são provenientes de **modelo meteorológico** e a interpretação de um **Meteorologista** é fundamental para a veracidade da informação.

[Amapá](#) – [Calçoene](#) – [Cutias](#) – [Ferreira Gomes](#) – [Itaubal](#) – [Laranjal do Jari](#) – [Macapá](#) – [Mazagão](#) – [Oiapoque](#)  
[Pedra Branca do Amapari](#) – [Porto Grande](#) – [Pracuúba](#) – [Santana](#) – [Serra do Navio](#) – [Tartarugalzinho](#) – [Vitória do Jari](#)