

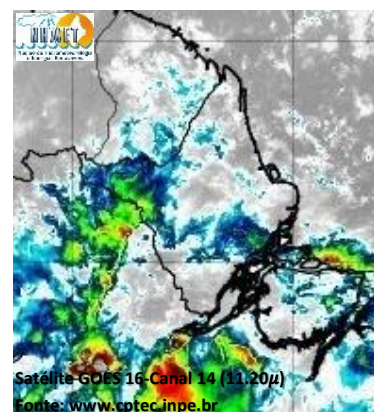
# BOLETIM METEOROLÓGICO

APLICAÇÕES PARA ALERTA DE DESASTRES E AÇÕES DE DEFESA CIVIL

PREVISÃO DO TEMPO PARA O ESTADO DO AMAPÁ

## Situação Atual

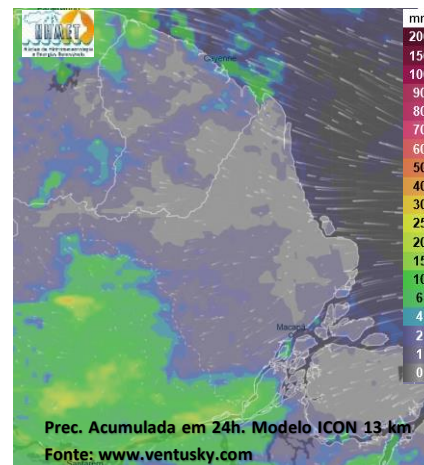
Nesta quarta-feira, o dia amanheceu com céu claro e poucas nuvens na maior parte do estado. Na figura ao lado do satélite GOES-16 às 09:00 h da manhã, é possível observar nuvens precipitantes sobre a parte oeste e central do estado do Amapá. Nas últimas 48h, foram identificados 820 focos de calor no estado, (Mazagão – 227; Oiapoque – 190; Tartarugalzinho – 96; Calçoene – 93; Macapá – 68; Vitória Do Jari – 26; Pedra Branca Do Amapari – 24; Porto Grande – 21; Amapá – 20; Pracuúba – 15; Ferreira Gomes – 11; Itaubal – 9; Santana – 8; Laranjal Do Jari – 7; Serra Do Navio – 3; Cutias – 2). **A Temperatura em Macapá é de 27,6°C, Umidade Relativa de 81%, ventos de 10,08 km/h provenientes de leste e Índice de Radiação Ultravioleta (IRUV) Baixo.**



## Previsão do Tempo (NHMET-IEPA)

**Quarta-Feira 26/10:** O dia deverá permanecer com céu parcialmente nublado a claro na maior parte do estado. Há previsão de chuvas variando de intensidade leve a fraca sobre todos os municípios do estado, com acumulados variando entre 01 e 10 mm. As chuvas mais intensas deverão ocorrer sobre os municípios de Laranjal do Jari, Vitória do Jari e Cabeceiras do Rio Jari, com acumulados variando entre 10 e 28 mm. As pancadas rápidas de chuvas em áreas muito isoladas pelos interiores e centros urbanos, podem vir acompanhadas de ventos fortes, trovoadas e registrar acumulados de chuvas indefinidos. **Em Macapá, Santana e Mazagão, os ventos podem chegar aos 21 km/h com rajadas de 35 Km/h. A temperatura máxima deverá alcançar 32°C e a umidade relativa deverá variar entre 40% e 95%. A maré baixa deverá ocorrer às 23:38 h com 0,4 m de altura e a maré alta deverá ocorrer às 16:06 h com 3,0 m de altura (Porto de Santana).**

**Quinta-Feira 27/10:** O dia deverá amanhecer com céu claro e poucas nuvens em grande parte estado, no decorrer do dia, deverá permanecer com variação de nuvens. Há previsão de chuvas variando de intensidade leve a fraca sobre os municípios de Laranjal do Jari e Vitória do Jari, com acumulados variando entre 01 e 06 mm. Não há previsão de chuvas mais significativas sobre os demais municípios do estado. As pancadas rápidas de chuvas fortes em áreas isoladas pelos interiores devem ocorrer durante a tarde e noite, podendo vir acompanhadas de ventos fortes, trovoadas e registrar acumulados de chuvas indefinidos. **Em Macapá, Santana, Mazagão e áreas litorâneas, os ventos podem chegar aos 28 km/h com rajadas de 51 Km/h. As temperaturas deverão oscilar entre mínimas de 25°C e máximas de 33°C e a umidade relativa deverá variar entre 35% e 90%. As marés baixas deverão ocorrer às 12:02 h e 23:59 h com 0,4 m de altura e as marés altas deverão ocorrer às 04:11 e 16:47 h com 3,1 m de altura (Porto de Santana).**



## Prognóstico Meteorológico (NHMET-IEPA)

**Sexta-Feira 28/10:** O dia deverá amanhecer com céu claro e poucas nuvens em grande parte do estado, no decorrer do dia, deverá permanecer com esta configuração. Não há previsão de chuvas significativas sobre o estado do Amapá. As pancadas rápidas de chuvas fortes em áreas isoladas pelos interiores podem ocorrer a qualquer hora do dia, e vir acompanhadas de ventos fortes, trovoadas e registrar acumulados de chuvas indefinidos. **Em Macapá, Santana, Mazagão e áreas litorâneas, os ventos podem chegar aos 22 km/h com rajadas de 41 Km/h. As temperaturas deverão oscilar entre mínimas de 24°C e máximas de 33°C e a umidade relativa deverá variar entre 45% e 95%. As marés baixas deverão ocorrer às 00:17 h e 12:49 h com 0,4 m de altura e as marés altas deverão ocorrer às 04:54 e 17:28 h com 3,1 m de altura (Porto de Santana).**

## Previsão Por Cidades

Acompanhe a previsão do tempo para a sua cidade (Basta clicar no link da cidade correspondente), ressaltamos que, as informações fornecidas são provenientes de **modelo meteorológico** e a interpretação de um **Meteorologista** é fundamental para a veracidade da informação.

[Amapá](#) – [Calçoene](#) – [Cutias](#) – [Ferreira Gomes](#) – [Itaubal](#) – [Laranjal do Jari](#) – [Macapá](#) – [Mazagão](#) – [Oiapoque](#)

[Pedra Branca do Amapari](#) – [Porto Grande](#) – [Pracuúba](#) – [Santana](#) – [Serra do Navio](#) – [Tartarugalzinho](#) – [Vitória do Jari](#)

TERMO DE COOPERAÇÃO

ANA  
 NHMET-IEPA  
 CEDEC-AP

Boletim Nº 115  
 Data: 26/10/2022

NÚCLEO DE  
 HIDROMETEOROLOGIA  
 E ENERGIAS  
 RENOVÁVEIS – NHMET

FASES DA LUA

Nova

25 Out 2022 - 07:48

Crescente

02 Out 2022 - 21:14

Cheia

09 Out 2022 - 17:54

Minguante

17 Out 2022 - 14:15

