

BOLETIM METEOROLÓGICO

APLICAÇÕES PARA ALERTA DE DESASTRES E AÇÕES DE DEFESA CIVIL

PREVISÃO DO TEMPO PARA O ESTADO DO AMAPÁ

Situação Atual

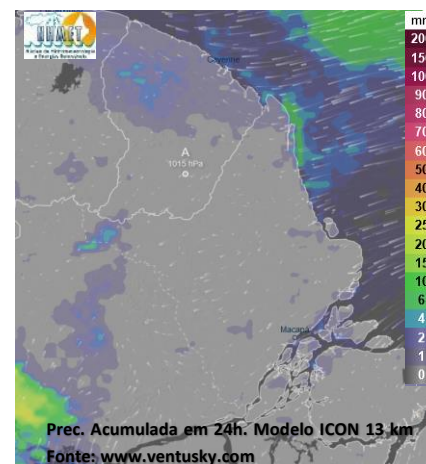
Nesta segunda-feira, o dia amanheceu com céu nublado a parcialmente nublado na maior parte do estado. Na figura ao lado do satélite GOES-16 às 09:00 h da manhã, é possível observar nuvens precipitantes sobre a parte central e sul do estado do Amapá. Nas últimas 48h, foram identificados 317 focos de calor no estado, (Macapá – 117; Pedra Branca Do Amapari – 40; Laranjal Do Jari – 37; Mazagão – 30; Tartarugalzinho – 28; Itaubal – 11; Porto Grande – 11; Pracuúba – 10; Santana – 10; Amapá – 8; Ferreira Gomes – 6; Vitória Do Jari – 5; Cutias – 3; Calçoene – 1). A **Temperatura em Macapá é de 27,8°C, Umidade Relativa de 78%, ventos de 5,4 km/h provenientes de norte-nordeste e Índice de Radiação Ultravioleta (IRUV) Baixo.**



Previsão do Tempo (NHMET-IEPA)

Segunda-Feira 31/10: O dia deverá permanecer com céu parcialmente nublado a claro na maior parte do estado. Há previsão de chuvas variando de intensidade leve a fraca sobre todos os municípios do estado, com acumulados variando entre 01 e 07 mm. As chuvas mais intensas deverão ocorrer sobre os municípios de Oiapoque e Calçoene, com acumulados variando entre 06 e 16 mm. As pancadas rápidas de chuvas em áreas muito isoladas pelos interiores e centros urbanos, podem vir acompanhadas de ventos fortes, trovoadas e registrar acumulados de chuvas indefinidos. **Em Macapá, Santana e Mazagão, os ventos podem chegar aos 25 km/h com rajadas de 44 Km/h. A temperatura máxima deverá alcançar 33°C e a umidade relativa deverá variar entre 50% e 95%. A maré baixa deverá ocorrer às 15:38 h com 0,5 m de altura e a maré alta deverá ocorrer às 20:41 h com 2,9 m de altura (Porto de Santana).**

Terça-Feira 01/11: O dia deverá amanhecer com céu claro e poucas nuvens em grande parte estado, no decorrer do dia, deverá permanecer com esta configuração. Há previsão de chuvas variando de intensidade leve a fraca sobre os municípios de Oiapoque, Calçoene e Amapá, com acumulados variando entre 01 e 10 mm. Não há previsão de chuvas mais significativas sobre os demais municípios do estado. As pancadas rápidas de chuvas fortes em áreas isoladas pelos interiores devem ocorrer durante a tarde e noite, podendo vir acompanhadas de ventos fortes, trovoadas e registrar acumulados de chuvas indefinidos. **Em Macapá, Santana, Mazagão e áreas litorâneas, os ventos podem chegar aos 22 km/h com rajadas de 40 Km/h. As temperaturas deverão oscilar entre mínimas de 25°C e máximas de 33°C e a umidade relativa deverá variar entre 35% e 90%. As marés baixas deverão ocorrer às 03:53 h e 16:47 h com 0,6 m de altura e as marés altas deverão ocorrer às 08:51 e 22:06 h com 2,8 m de altura (Porto de Santana).**



Prognóstico Meteorológico (NHMET-IEPA)

Quarta-Feira 02/11: O dia deverá amanhecer com céu claro e poucas nuvens em grande parte do estado, no decorrer do dia, deverá permanecer com esta configuração. Há previsão de chuvas variando de intensidade fraca a moderada sobre os municípios de Oiapoque, Calçoene e Amapá, com acumulados variando entre 12 e 35 mm. Não há previsão de chuvas mais significativas sobre os demais municípios do estado. As pancadas rápidas de chuvas fortes em áreas isoladas pelos interiores podem ocorrer a qualquer hora do dia, e vir acompanhadas de ventos fortes, trovoadas e registrar acumulados de chuvas indefinidos. **Em Macapá, Santana, Mazagão e áreas litorâneas, os ventos podem chegar aos 18 km/h com rajadas de 35 Km/h. As temperaturas deverão oscilar entre mínimas de 25°C e máximas de 34°C e a umidade relativa deverá variar entre 50% e 90%. As marés baixas deverão ocorrer às 05:08 h e 18:02 h com 0,5 m de altura e as marés altas deverão ocorrer às 10:17 e 23:23 h com 2,7 m de altura (Porto de Santana).**

Previsão Por Cidades

Acompanhe a previsão do tempo para a sua cidade (Basta clicar no link da cidade correspondente), ressaltamos que, as informações fornecidas são provenientes de **modelo meteorológico** e a interpretação de um **Meteorologista** é fundamental para a veracidade da informação.

[Amapá](#) – [Calçoene](#) – [Cutias](#) – [Ferreira Gomes](#) – [Itaubal](#) – [Laranjal do Jari](#) – [Macapá](#) – [Mazagão](#) – [Oiapoque](#)

[Pedra Branca do Amapari](#) – [Porto Grande](#) – [Pracuúba](#) – [Santana](#) – [Serra do Navio](#) – [Tartarugalzinho](#) – [Vitória do Jari](#)

TERMO DE COOPERAÇÃO

ANA
 NHMET-IEPA
 CEDEC-AP

Boletim N° 117
 Data: 31/10/2022

NÚCLEO DE
 HIDROMETEOROLOGIA
 E ENERGIAS
 RENOVÁVEIS – NHMET

FASES DA LUA

Nova

25 Out 2022 - 07:48

Crescente

02 Out 2022 - 21:14

Cheia

09 Out 2022 - 17:54

Minguante

17 Out 2022 - 14:15

