

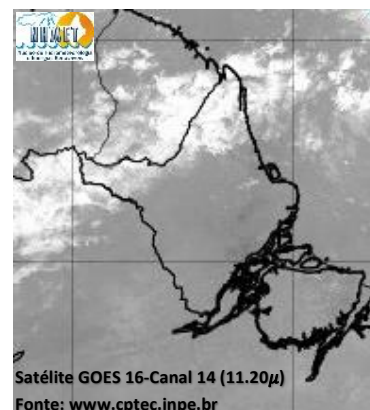
BOLETIM METEOROLÓGICO

APLICAÇÕES PARA ALERTA DE DESASTRES E AÇÕES DE DEFESA CIVIL

PREVISÃO DO TEMPO PARA O ESTADO DO AMAPÁ

Situação Atual

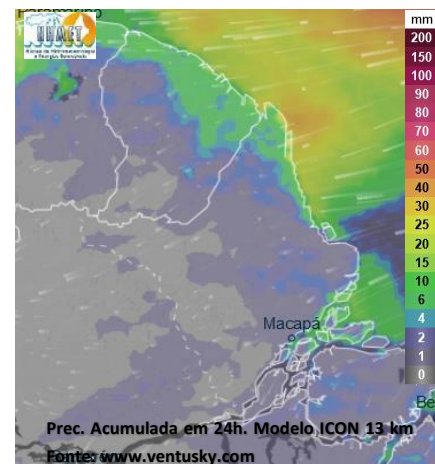
Nesta segunda-feira, o dia amanheceu com céu claro e poucas nuvens na maior parte do estado. Na figura ao lado do satélite GOES-16 às 09:00 h da manhã, é possível observar nuvens precipitantes sobre a área norte-leste do estado do Amapá. Nas últimas 48h, foram identificados 251 focos de calor no estado, (Amapá – 74; Macapá – 45; Porto Grande – 25; Mazagão – 17; Pedra Branca Do Amapari – 15; Itaubal – 13; Calçoene – 12; Oiapoque – 10; Laranjal Do Jari – 9; Vitória Do Jari – 8; Pracuúba – 6; Santana – 5; Tartarugalzinho – 5; Cutias – 4; Ferreira Gomes – 2; Serra Do Navio – 1). **A Temperatura em Macapá é de 28,8°C, Umidade Relativa de 71%, ventos de 10,08 km/h provenientes de leste-nordeste e Índice de Radiação Ultravioleta (IRUV) Alto.**



Previsão do Tempo (NHMET-IEPA)

Segunda-Feira 21/11: O dia deverá permanecer com céu claro e poucas nuvens na maior parte do estado. Há previsão de chuvas variando de intensidade fraca a moderada sobre o município de Oiapoque, com acumulados variando entre 05 e 18 mm. Não há previsão de chuvas mais significativas no estado do Amapá, proporcionando um dia de céu azul, poucas nuvens e altas temperaturas. As pancadas rápidas de chuvas podem vir acompanhadas de ventos fortes, trovoadas e registrar acumulados de chuvas indefinidos. **Em Macapá, Santana e Mazagão, os ventos podem chegar aos 22 km/h com rajadas de 33 Km/h. A temperatura máxima deverá alcançar 33°C e a umidade relativa deverá variar entre 50% e 95%. A maré baixa deverá ocorrer às 21:15 h com 0,5 m de altura e a maré alta deverá ocorrer às 13:56 h com 2,9 m de altura (Porto de Santana).**

Terça-Feira 22/11: O dia deverá amanhecer com céu claro e poucas nuvens em grande parte estado, no decorrer do dia, deverá permanecer com esta configuração. Há previsão de chuvas variando de intensidade fraca a moderada sobre os municípios de Oiapoque Calçoene e Amapa, com acumulados variando entre 03 e 22 mm. Não há previsão de chuvas mais significativas no estado do Amapá, proporcionando um dia de céu azul, poucas nuvens e altas temperaturas. As pancadas rápidas de chuvas fortes em áreas isoladas podendo vir acompanhadas de ventos fortes, trovoadas e registrar acumulados de chuvas indefinidos. **Em Macapá, Santana, Mazagão e áreas litorâneas, os ventos podem chegar aos 20 km/h com rajadas de 35 Km/h. As temperaturas deverão oscilar entre mínimas de 24°C e máximas de 34°C e a umidade relativa deverá variar entre 40% e 90%. As marés baixas deverão ocorrer às 09:43 h e 21:54 h com 0,4 m de altura e as marés altas deverão ocorrer às 02:09 e 14:34 h com 3,0 m de altura (Porto de Santana).**



Prognóstico Meteorológico (NHMET-IEPA)

Quarta-Feira 23/11: O dia deverá amanhecer com céu claro e poucas nuvens em grande parte do estado, no decorrer do dia, deverá permanecer com esta configuração. Há previsão de chuvas variando de intensidade fraca a moderada sobre o município de Oiapoque, com acumulados variando entre 05 e 18 mm. Não há previsão de chuvas mais significativas no estado do Amapá, proporcionando um dia de céu azul, altas temperaturas e poucas nuvens. As pancadas rápidas de chuvas fortes em áreas isoladas pelos interiores podem ocorrer a qualquer hora do dia, e vir acompanhadas de ventos fortes, trovoadas e registrar acumulados de chuvas indefinidos. **Em Macapá, Santana, Mazagão e áreas litorâneas, os ventos podem chegar aos 19 km/h com rajadas de 28 Km/h. As temperaturas deverão oscilar entre mínimas de 24°C e máximas de 33°C e a umidade relativa deverá variar entre 55% e 95%. As marés baixas deverão ocorrer às 10:23 h e 22:36 h com 0,4 m de altura e as marés altas deverão ocorrer às 02:43 e 15:08 h com 3,1 m de altura (Porto de Santana).**

Previsão Por Cidades

Acompanhe a previsão do tempo para a sua cidade (Basta clicar no link da cidade correspondente), ressaltamos que, as informações fornecidas são provenientes de **modelo meteorológico** e a interpretação de um **Meteorologista** é fundamental para a veracidade da informação.

[Amapá](#) – [Calçoene](#) – [Cutias](#) – [Ferreira Gomes](#) – [Itaubal](#) – [Laranjal do Jari](#) – [Macapá](#) – [Mazagão](#) – [Oiapoque](#)

[Pedra Branca do Amapari](#) – [Porto Grande](#) – [Pracuúba](#) – [Santana](#) – [Serra do Navio](#) – [Tartarugalzinho](#) – [Vitória do Jari](#)

TERMO DE COOPERAÇÃO

ANA
 NHMET-IEPA
 CEDEC-AP

Boletim N° 126
 Data: 21/11/2022

NÚCLEO DE
 HIDROMETEOROLOGIA
 E ENERGIAS
 RENOVÁVEIS – NHMET

FASES DA LUA

Nova
 23 Nov 2022 - 19:57

Crescente
 01 Nov 2022 - 03:37

30 Nov 2022 - 11:36

Cheia
 08 Nov 2022 - 08:02

Minguante
 16 Nov 2022 - 10:27

