

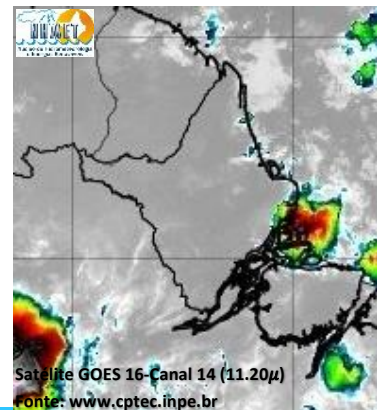
BOLETIM METEOROLÓGICO

APLICAÇÕES PARA ALERTA DE DESASTRES E AÇÕES DE DEFESA CIVIL

PREVISÃO DO TEMPO PARA O ESTADO DO AMAPÁ

Situação Atual

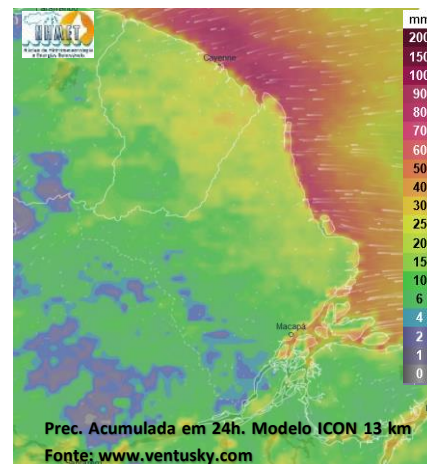
Nesta quinta-feira, o dia amanheceu com céu claro e poucas nuvens na maior parte do estado. Na figura ao lado do satélite GOES-16 às 09:00 h da manhã, é possível observar nuvens precipitantes sobre a área nordeste e sudoeste do estado do Amapá. Nas últimas 48h, foram identificados 18 focos de calor no estado, (Macapá – 6; Mazagão – 6; Laranjal Do Jari – 2; Vitória Do Jari – 2; Porto Grande – 1; Santana – 1). A **Temperatura em Macapá é de 25,7°C, Umidade Relativa de 83%, ventos de 6,48 km/h provenientes de norte-noroeste e Índice de Radiação Ultravioleta (IRUV) Baixo.**



Previsão do Tempo (NHMET-IEPA)

Quinta-Feira 01/12: O dia deverá permanecer com céu parcialmente nublado a claro na maior parte do estado. Há previsão de chuvas variando de intensidade leve a fraca sobre todos os municípios do estado, com acumulados variando entre 04 e 13 mm. As chuvas mais intensas deverão ocorrer sobre os municípios de Oiapoque, Calçoene, Pracuúba, Tartarugalzinho, Cutias, Ferreira Gomes e Amapá, com acumulados variando entre 10 e 46 mm. As pancadas rápidas de chuvas podem vir acompanhadas de ventos fortes, trovoadas e registrar acumulados de chuvas indefinidos. **Em Macapá, Santana e Mazagão, os ventos podem chegar aos 15 km/h com rajadas de 33 Km/h. A temperatura máxima deverá alcançar 30°C e a umidade relativa deverá variar entre 60% e 95%. A maré baixa deverá ocorrer às 17:45 h com 0,5 m de altura e a maré alta deverá ocorrer às 22:56 h com 2,8 m de altura (Porto de Santana).**

Sexta-Feira 02/12: O dia deverá amanhecer com céu nublado a parcialmente nublado em grande parte estado, no decorrer do dia, deverá permanecer com esta configuração. Há previsão de chuvas variando de intensidade leve a fraca sobre todos os municípios do estado, com acumulados variando entre 01 e 11 mm. As chuvas mais intensas deverão ocorrer sobre os municípios de Oiapoque, Calçoene, Pracuúba Tartarugalzinho e Amapá, com acumulados variando entre 12 e 45 mm. As pancadas rápidas de chuvas fortes em áreas isoladas podendo vir acompanhadas de ventos fortes, trovoadas e registrar acumulados de chuvas indefinidos. **Em Macapá, Santana, Mazagão e áreas litorâneas, os ventos podem chegar aos 16 km/h com rajadas de 32 Km/h. As temperaturas deverão oscilar entre mínimas de 23°C e máximas de 32°C e a umidade relativa deverá variar entre 55% e 95%. As marés baixas deverão ocorrer às 06:21 h e 18:54 h com 0,5 m de altura e as marés altas deverão ocorrer às 11:17 e 23:59 h com 2,8 m de altura (Porto de Santana).**



Prognóstico Meteorológico (NHMET-IEPA)

Sábado 03/12: O dia deverá amanhecer com céu nublado a parcialmente nublado em grande parte do estado, no decorrer do dia, deverá permanecer com esta configuração. Há previsão de chuvas variando de intensidade fraca a moderada sobre grande parte do estado, com acumulados variando entre 01 e 12 mm. As chuvas mais intensas deverão ocorrer sobre os municípios de Oiapoque e Calçoene, com acumulados variando entre 10 e 30 mm. As pancadas rápidas de chuvas fortes em áreas isoladas pelos interiores podem ocorrer a qualquer hora do dia, e vir acompanhadas de ventos fortes, trovoadas e registrar acumulados de chuvas indefinidos. **Em Macapá, Santana, Mazagão e áreas litorâneas, os ventos podem chegar aos 14 km/h com rajadas de 31 Km/h. As temperaturas deverão oscilar entre mínimas de 24°C e máximas de 32°C e a umidade relativa deverá variar entre 50% e 95%. As marés baixas deverão ocorrer às 07:36 h e 20:00 h com 0,5 m de altura e as marés altas deverão ocorrer às 00:00 e 12:23 h com 2,9 m de altura (Porto de Santana).**

Previsão Por Cidades

Acompanhe a previsão do tempo para a sua cidade (Basta clicar no link da cidade correspondente), ressaltamos que, as informações fornecidas são provenientes de **modelo meteorológico** e a interpretação de um **Meteorologista** é fundamental para a veracidade da informação.

[Amapá](#) – [Calçoene](#) – [Cutias](#) – [Ferreira Gomes](#) – [Itaubal](#) – [Laranjal do Jari](#) – [Macapá](#) – [Mazagão](#) – [Oiapoque](#)

[Pedra Branca do Amaparí](#) – [Porto Grande](#) – [Pracuúba](#) – [Santana](#) – [Serra do Navio](#) – [Tartarugalzinho](#) – [Vitória do Jari](#)

TERMO DE COOPERAÇÃO

ANA
NHMET-IEPA
CEDEC-AP

Boletim N° 129
Data: 01/12/2022

NÚCLEO DE
HIDROMETEOROLOGIA
E ENERGIAS
RENOVÁVEIS – NHMET

FASES DA LUA

Nova
23 Nov 2022 - 19:57

Crescente
"01 Nov 2022 - 03:37

30 Nov 2022 - 11:36"

Cheia
08 Nov 2022 - 08:02

Minguante
16 Nov 2022 - 10:27

