

BOLETIM METEOROLÓGICO

TERMO DE COOPERAÇÃO

ANA
 SEMA-AD
 NHMET-IEPA
 CEDEC-AP

Boletim Nº 29
 Data: 09/03/2022

NÚCLEO DE
 HIDROMETEOROLOGIA
 E ENERGIAS
 RENOVÁVEIS – NHMET

FASES DA LUA

Nova
 02 Mar 2022 - 14:34

Crescente
 10 Mar 2022 - 07:45

Cheia
 18 Mar 2022 - 04:17

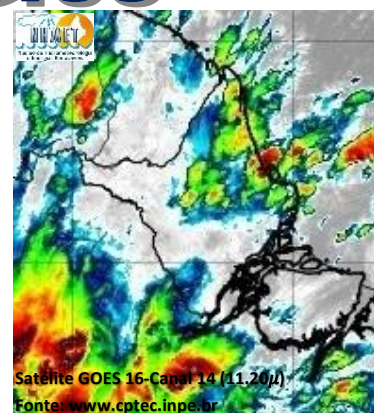
Minguante
 25 Mar 2022 - 02:37



APLICAÇÕES PARA ALERTA DE DESASTRES E AÇÕES DE DEFESA CIVIL
 PREVISÃO DO TEMPO PARA O ESTADO DO AMAPÁ

Situação Atual

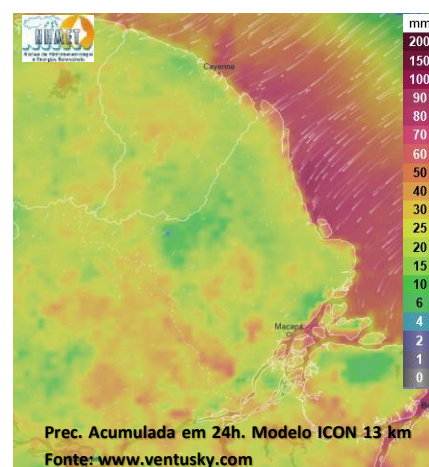
Nesta quarta-feira, o dia amanheceu com céu nublado a parcialmente nublado em grande parte do estado. Na figura ao lado do satélite GOES-16 às 09:00 h da manhã, é possível observar nuvens precipitantes sobre o centro-norte do estado do Amapá. Nas últimas 48h, não foram observados focos de calor no estado do Amapá. A **Temperatura em Macapá é de 27°C, Umidade Relativa de 90%, ventos de 10,08 km/h provenientes de nordeste e Índice de Radiação Ultravioleta (IRUV) Médio.**



Previsão do Tempo (NHMET-IEPA)

Quarta-Feira 09/03: O dia deverá permanecer com céu parcialmente nublado à claro na maior parte do estado. Há previsão de chuvas variando de intensidade leve a fraca à moderada sobre grande parte dos municípios, com acumulados variando entre 09 e 35 mm. Nos municípios de Oiapoque, Calçoene, Amapá e Pracuúba as chuvas devem variar de magnitude forte à intensa, com acumulados variando entre 40 e 90 mm, principalmente em Calçoene, que podem registrar mais de 125 mm de chuvas. As pancadas rápidas de chuvas em áreas isoladas pelos interiores e centros urbanos, podem vir acompanhadas de ventos fortes, trovoadas e registrar acumulados de chuvas indefinidos. **Em Macapá, Santana e Mazagão, os ventos podem chegar aos 10 km/h com rajadas de 30 Km/h. A temperatura máxima deverá alcançar 31°C e a umidade relativa deverá variar entre 60% e 95%. A maré baixa deverá ocorrer às 15:43 h com 0,5 m de altura e a maré alta deverá ocorrer às 20:26 h com 2,8 m de altura (Porto de Santana).**

Quinta-Feira 10/03: O dia deverá amanhecer com céu parcialmente nublado à claro em grande parte estado, no decorrer do dia, deverá permanecer com esta configuração. Há previsão de chuvas variando de intensidade leve à fraca sobre a maioria dos municípios do estado, com acumulados variando entre 01 e 12 mm. As chuvas mais intensas deverão ocorrer sobre os municípios de Pedra Branca, Serra do Navio, Porto Grande, Ferreira Gomes, Laranjal do Jari, Vitória do Jari e Região Metropolitana de Macapá, com acumulados variando entre 15 e 28 mm. As pancadas rápidas de chuvas fortes em áreas isoladas pelos interiores devem ocorrer durante a tarde e noite, podendo vir acompanhadas de ventos fortes, trovoadas e registrar acumulados de chuvas indefinidos. **Em Macapá, Santana, Mazagão e áreas litorâneas, os ventos podem chegar aos 15 km/h com rajadas de 30 Km/h. As temperaturas deverão oscilar entre mínimas de 24°C e máximas de 30°C e a umidade relativa deverá variar entre 70% e 100%. As marés baixas deverão ocorrer às 04:15 h e 16:32 h com 0,6 m de altura e as marés altas deverão ocorrer às 09:15 e 21:24 h com 2,7 m de altura (Porto de Santana).**



Prognóstico Meteorológico (NHMET-IEPA)

Sexta-Feira 11/03: O dia deverá amanhecer com céu parcialmente nublado à claro em grande parte do estado, no decorrer do dia, deverá permanecer com esta configuração. Há previsão de chuvas variando de intensidade leve à fraca sobre grande parte do estado, com acumulados variando entre 01 e 11 mm. As chuvas mais intensas deverão ocorrer sobre o Arquipélago do Bailique com acumulados variando entre 10 e 35 mm, as pancadas rápidas de chuvas fortes em áreas isoladas pelos interiores podem ocorrer a qualquer hora do dia, e vir acompanhadas de ventos fortes, trovoadas e registrar acumulados de chuvas indefinidos. **Em Macapá, Santana, Mazagão e áreas litorâneas, os ventos podem chegar aos 13 km/h com rajadas de 28 Km/h. As temperaturas deverão oscilar entre mínimas de 24°C e máximas de 31°C e a umidade relativa deverá variar entre 65% e 95%. As marés baixas deverão ocorrer às 05:15 h e 17:36 h com 0,8 m de altura e as marés altas deverão ocorrer às 10:30 e 22:43 h com 2,5 m de altura (Porto de Santana).**

Previsão Por Cidades

Acompanhe a previsão do tempo para a sua cidade (Basta clicar no link da cidade correspondente), ressaltamos que, as informações fornecidas são provenientes de **modelo meteorológico** e a interpretação de um **Meteorologista** é fundamental para a veracidade da informação.

[Amapá](#) – [Calçoene](#) – [Cutias](#) – [Ferreira Gomes](#) – [Itaubal](#) – [Laranjal do Jari](#) – [Macapá](#) – [Mazagão](#) – [Oiapoque](#)

[Pedra Branca do Amaparí](#) – [Porto Grande](#) – [Pracuúba](#) – [Santana](#) – [Serra do Navio](#) – [Tartarugalzinho](#) – [Vitória do Jari](#)