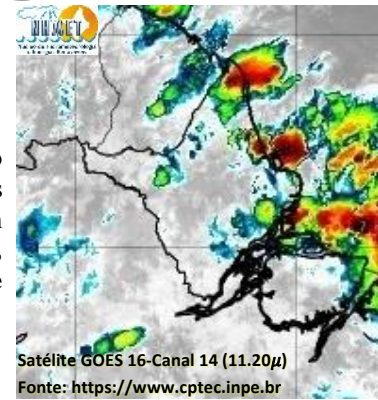


BOLETIM METEOROLÓGICO

APLICAÇÕES PARA ALERTA DE DESASTRES E AÇÕES DE DEFESA CIVIL
PREVISÃO DO TEMPO PARA O ESTADO DO AMAPÁ

Situação Atual

Nesta sexta-feira, o dia amanheceu com céu nublado a parcialmente nublado na maior parte do estado. Na figura ao lado do satélite GOES-16 às 09:00 h da manhã, é possível observar nuvens precipitantes sobre as áreas norte e leste do estado do Amapá. Nas últimas 48h, não foram observados focos de calor no estado do Amapá. A **Temperatura em Macapá é de 25°C, Umidade Relativa de 90%, ventos de 8,28 km/h provenientes de norte-nordeste e Índice de Radiação Ultravioleta (IRUV) Médio.**



TERMO DE COOPERAÇÃO

ANA
SEMA-AP
NHMET-IEPA
CEDEC-AP

Boletim Nº 42
Data: 08/04/2022

NÚCLEO DE
HIDROMETEOROLOGIA
E ENERGIAS
RENOVÁVEIS – NHMET

FASES DA LUA

Nova

01 Abr 2022 - 03:24

Crescente

09 Abr 2022 - 03:47

Cheia

16 Abr 2022 - 15:55

Minguante

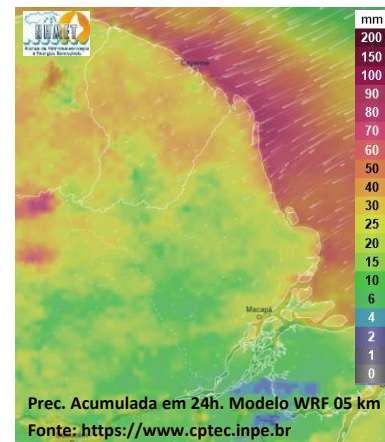
23 Abr 2022 - 08:56



Previsão do Tempo (NHMET-IEPA)

Sexta-feira 08/04: O dia deverá permanecer com céu nublado a parcialmente nublado na maior parte do estado. Há previsão de chuvas variando de intensidade moderada à forte sobre grande parte dos municípios, com acumulados variando entre 16 e 40 mm. As chuvas mais intensas devem ocorrer sobre os municípios de Laranjal do Jari, Vitória do Jari e Região Metropolitana de Macapá, com acumulados variando entre 02 e 15 mm, já as chuvas de maior intensidade podem ocorrer sobre os municípios próximos da faixa oceânica (Oiapoque, Calçoene, Amapá, Pracuúba, Tartarugalzinho e Arquipélago do Bailique), com cumulados que podem ultrapassar os 90 mm.. As pancadas rápidas de chuvas em áreas isoladas dos interiores e centros urbanos devem ocorrer a qualquer hora do dia, podendo vir acompanhadas de rajadas de ventos fortes, trovoadas e registrar acumulados de chuvas indefinidos. **Em Macapá, Santana e Mazagão, os ventos podem chegar aos 20 km/h com rajadas de 31 Km/h. A temperatura máxima deverá alcançar 30°C e a umidade relativa deverá variar entre 65% e 95%. A maré baixa deverá ocorrer às 16:00 h com 0,6 m de altura e a maré alta deverá ocorrer às 20:49 h com 2,7 m de altura (Porto de Santana).**

Sábado 09/04: O dia deverá amanhecer com céu nublado à parcialmente nublado em grande parte do estado, no decorrer do dia, deverá permanecer com variação de nuvens. Há previsão de chuvas variando de intensidade fraca à moderada sobre a maioria dos municípios do estado, com acumulados variando entre 10 e 28 mm. As chuvas mais intensas deverão ocorrer sobre os municípios de Laranjal do Jari, Vitória do Jari e Região Metropolitana de Macapá, com acumulados variando entre 26 e 50 mm. As pancadas rápidas de chuvas em áreas isoladas pelos interiores dos municípios e centros urbanos devem ocorrer principalmente no fim da tarde e durante a noite, podendo vir acompanhadas de rajadas de ventos fortes, trovoadas e registrar acumulados de chuvas indefinidos em áreas muito concentradas. **Em Macapá, Santana, Mazagão e áreas litorâneas, os ventos podem chegar aos 20 km/h com rajadas de 33 Km/h. As temperaturas deverão oscilar entre mínimas de 23°C e máximas de 30°C e a umidade relativa deverá variar entre 80% e 100%. As marés baixas deverão ocorrer às 04:43 h e 17:02 h com 0,7 m de altura e as marés altas deverão ocorrer às 09:51 e 21:58 h com 2,5 m de altura (Porto de Santana).**



Prognóstico Meteorológico (NHMET-IEPA)

Domingo 10/04: O dia deverá amanhecer com céu parcialmente nublado à claro em grande parte do estado, no decorrer do dia, deverá permanecer com esta configuração. Há previsão de chuvas variando de intensidade leve à fraca sobre grande parte do estado, com acumulados variando entre 01 e 10 mm. As chuvas mais intensas deverão ocorrer sobre os municípios de Laranjal do Jari, Vitória do Jari e Região Metropolitana de Macapá, com acumulados variando entre 08 e 25 mm. As pancadas rápidas de chuvas em áreas isoladas com acumulados indefinidos podem ocorrer a qualquer hora do dia, além de vir acompanhadas de fortes rajadas de ventos e trovoadas. **Em Macapá, Santana, Mazagão e áreas litorâneas, os ventos podem chegar aos 15 km/h com rajadas de 32 Km/h. As temperaturas deverão oscilar entre mínimas de 24°C e máximas de 30°C e a umidade relativa deverá variar entre 65% e 95%. As marés baixas deverão ocorrer às 05:54 h e 18:24 h com 0,8 m de altura e as marés altas deverão ocorrer às 11:08 e 23:17 h com 2,5 m de altura (Porto de Santana).**

Segunda-feira 11/04: O dia deverá amanhecer com céu parcialmente nublado à claro na maior parte do estado, no decorrer do dia, deverá permanecer com esta configuração. Há previsão de chuvas variando de intensidade leve à fraca sobre a maioria dos municípios, com acumulados variando entre 01 e 11 mm. As chuvas mais intensas deverão ocorrer sobre os municípios de Tartarugalzinho, Cutias, Itauba e Arquipélago do Bailique, com acumulados variando entre 12 e 27 mm. As pancadas rápidas de chuvas em áreas isoladas dos interiores e centros urbanos devem ocorrer no fim da tarde e durante à noite, podendo vir acompanhadas de rajadas de ventos fortes, trovoadas e registrar acumulados de chuvas indefinidos. **Em Macapá, Santana, Mazagão e áreas litorâneas, os ventos podem chegar aos 13 km/h com rajadas de 26 Km/h. As temperaturas deverão oscilar entre mínimas de 24°C e máximas de 31°C e a umidade relativa deverá variar entre 50% e 95%. As marés baixas deverão ocorrer às 07:15 h e 19:43 h com 0,7 m de altura e as marés altas deverão ocorrer às 12:17 e 23:59 h com 2,6 m de altura (Porto de Santana).**

Previsão Por Cidades

Acompanhe a previsão do tempo para a sua cidade (Basta clicar no link da cidade correspondente), ressaltamos que, as informações fornecidas são provenientes de **modelo meteorológico** e a interpretação de um **Meteorologista** é fundamental para a veracidade da informação.

[Amapá](#) – [Calçoene](#) – [Cutias](#) – [Ferreira Gomes](#) – [Itaubal](#) – [Laranjal do Jari](#) – [Macapá](#) – [Mazagão](#) – [Oiapoque](#)
[Pedra Branca do Amaparí](#) – [Porto Grande](#) – [Pracuúba](#) – [Santana](#) – [Serra do Navio](#) – [Tartarugalzinho](#) – [Vitória do Jari](#)