

BOLETIM METEOROLÓGICO

TERMO DE COOPERAÇÃO

ANA
 SEMA-AP
 NHMET-IEPA
 CEDEC-AP

Boletim Nº 55
 Data: 09/05/2022

NÚCLEO DE
 HIDROMETEOROLOGIA
 E ENERGIAS
 RENOVÁVEIS – NHMET

FASES DA LUA

Nova
 30 Mai 2022 - 08:30

Crescente
 08 Mai 2022 - 21:21

Cheia
 16 Mai 2022 - 01:14

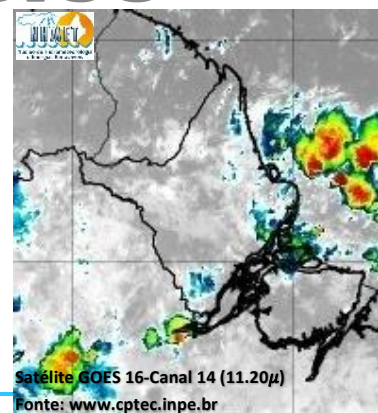
Minguante
 22 Mai 2022 - 15:43



APLICAÇÕES PARA ALERTA DE DESASTRES E AÇÕES DE DEFESA CIVIL PREVISÃO DO TEMPO PARA O ESTADO DO AMAPÁ

Situação Atual

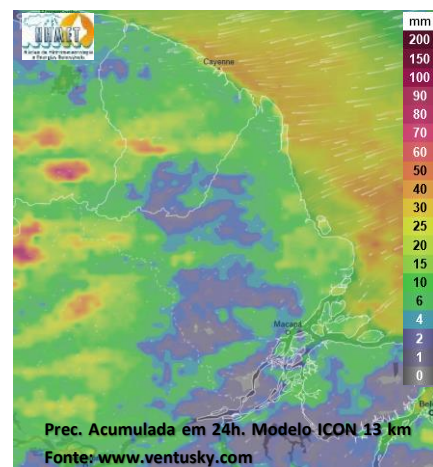
Nesta segunda-feira, o dia amanheceu com céu nublado a parcialmente nublado em grande parte do estado. Na figura ao lado do satélite GOES-16 às 09:00 h da manhã, é possível observar nuvens precipitantes sobre a área leste do estado do Amapá. Nas últimas 48h, não foram observados focos de calor no estado do Amapá. A **Temperatura em Macapá é de 25°C, Umidade Relativa de 90%, ventos de 10,8 km/h provenientes de Norte e Índice de Radiação Ultravioleta (IRUV) Médio.**



Previsão do Tempo (NHMET-IEPA)

Segunda-Feira 09/05: O dia deverá permanecer com céu nublado a parcialmente nublado na maior parte do estado. Há previsão de chuvas variando de intensidade leve a moderada sobre a maioria dos municípios do estado, com acumulados variando entre 01 e 22 mm. Nos municípios de Oiapoque, Calçoene, Amapá, Pracuúba Tartarugalzinho e cabeceiras dos Rios Jari, Oiapoque, Calçoene as chuvas devem variar de intensidade moderada a forte, com acumulados variando entre 20 e 65 mm. As pancadas rápidas de chuvas em áreas isoladas pelos interiores e centros urbanos, podem vir acompanhadas de ventos fortes, trovoadas e registrar acumulados de chuvas indefinidos. **Em Macapá, Santana e Mazagão, os ventos podem chegar aos km/h com rajadas de 23 Km/h. A temperatura máxima deverá alcançar 30°C e a umidade relativa deverá variar entre 60% e 95%. A maré baixa deverá ocorrer às 17:49 h com 0,7 m de altura e a maré alta deverá ocorrer às 22:36 h com 2,6 m de altura (Porto de Santana).**

Terça-Feira 10/05: O dia deverá amanhecer com céu parcialmente nublado a claro em grande parte estado, no decorrer do dia, deverá permanecer com esta configuração. Há previsão de chuvas variando de intensidade leve a moderada sobre a maioria dos municípios do estado, com acumulados variando entre 01 e 23 mm. As chuvas mais intensas deverão ocorrer sobre os municípios de Pedra Branca e Serra do Navio, com acumulados variando entre 22 e 45 mm. As pancadas rápidas de chuvas fortes em áreas isoladas pelos interiores devem ocorrer durante a tarde e noite, podendo vir acompanhadas de ventos fortes, trovoadas e registrar acumulados de chuvas indefinidos. **Em Macapá, Santana, Mazagão e áreas litorâneas, os ventos podem chegar aos 13 km/h com rajadas de 23 Km/h. As temperaturas deverão oscilar entre mínimas de 23°C e máximas de 30°C e a umidade relativa deverá variar entre 70% e 100%. As marés baixas deverão ocorrer às 06:24 h e 18:58 h com 0,7 m de altura e as marés altas deverão ocorrer às 11:34 e 23:45 h com 2,6 m de altura (Porto de Santana).**



Prognóstico Meteorológico (NHMET-IEPA)

Quarta-Feira 11/05: O dia deverá amanhecer com céu nublado a parcialmente nublado em grande parte do estado, no decorrer do dia, deverá permanecer com esta configuração. Há previsão de chuvas variando de intensidade fraca a moderada sobre grande parte do estado, com acumulados variando entre 07 e 27 mm. As chuvas mais intensas deverão ocorrer sobre os municípios de Pedra Branca, Serra do Navio, com acumulados variando entre 25 e 45 mm, as pancadas rápidas de chuvas fortes em áreas isoladas pelos interiores podem ocorrer a qualquer hora do dia, e vir acompanhadas de ventos fortes, trovoadas e registrar acumulados de chuvas indefinidos. **Em Macapá, Santana, Mazagão e áreas litorâneas, os ventos podem chegar aos 12 km/h com rajadas de 25 Km/h. As temperaturas deverão oscilar entre mínimas de 23°C e máximas de 30°C e a umidade relativa deverá variar entre 70% e 100%. As marés baixas deverão ocorrer às 07:28 h e 19:58 h com 0,7 m de altura e as marés altas deverão ocorrer às 12:28 e 23:59 h com 2,7 m de altura (Porto de Santana).**

Previsão Por Cidades

Acompanhe a previsão do tempo para a sua cidade (Basta clicar no link da cidade correspondente), ressaltamos que, as informações fornecidas são provenientes de **modelo meteorológico** e a interpretação de um **Meteorologista** é fundamental para a veracidade da informação.

[Amapá](#) – [Calçoene](#) – [Cutias](#) – [Ferreira Gomes](#) – [Itaubal](#) – [Laranjal do Jari](#) – [Macapá](#) – [Mazagão](#) – [Oiapoque](#)
[Pedra Branca do Amapari](#) – [Porto Grande](#) – [Pracuúba](#) – [Santana](#) – [Serra do Navio](#) – [Tartarugalzinho](#) – [Vitória do Jari](#)