

BOLETIM METEOROLÓGICO

TERMO DE COOPERAÇÃO

ANA
SEMA-AP
NHMET-IEPA
CEDEC-AP

Boletim Nº 84
Data: 15/08/2022

NÚCLEO DE
HIDROMETEOROLOGIA
E ENERGIAS
RENOVÁVEIS – NHMET

FASES DA LUA

Novo
27 Ago 2022 - 05:17

Crescente
05 Ago 2022 - 08:06

Cheia
11 Ago 2022 - 22:35

Minguante
19 Ago 2022 - 01:36

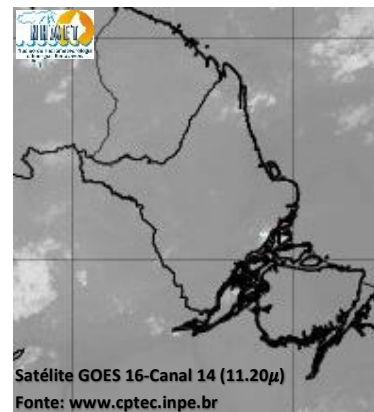


APLICAÇÕES PARA ALERTA DE DESASTRES E AÇÕES DE DEFESA CIVIL

PREVISÃO DO TEMPO PARA O ESTADO DO AMAPÁ

Situação Atual

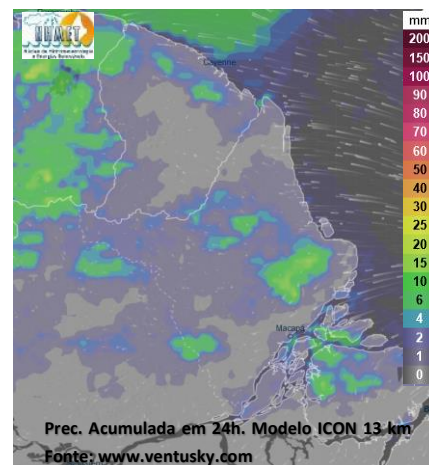
Nesta segunda-feira, o dia amanheceu com céu claro e poucas nuvens na maior parte do estado. Na figura ao lado do satélite GOES-16 às 09:00 h da manhã, é possível observar nuvens baixas não precipitantes sobre o extremo norte e oeste do estado do Amapá. Nas últimas 48h, foram identificados 17 focos de calor no estado, (Mazagão – 5; Macapá – 4; Calçoene – 3; Tartarugalzinho – 3; Porto Grande – 2). A Temperatura em Macapá é de 26,1°C, Umidade Relativa de 82%, ventos de 5,4 km/h provenientes de Norte e Índice de Radiação Ultravioleta (IRUV) Baixo.



Previsão do Tempo (NHMET-IEPA)

Segunda-Feira 15/08: O dia deverá permanecer com céu claro e poucas nuvens na maior parte do estado. Há previsão de chuvas variando de intensidade leve a fraca sobre todos os municípios do estado, com acumulados variando entre 01 e 07 mm. As chuvas mais intensas deverão ocorrer sobre os municípios de Laranjal do Jari e Vitória do Jati, com acumulados variando entre 06 e 12 mm. As pancadas rápidas de chuvas em áreas isoladas pelos interiores e centros urbanos, podem vir acompanhadas de ventos fortes, trovoadas e registrar acumulados de chuvas indefinidos. **Em Macapá, Santana e Mazagão, os ventos podem chegar aos 18 km/h com rajadas de 40 Km/h. A temperatura máxima deverá alcançar 33°C e a umidade relativa deverá variar entre 50% e 95%. A maré baixa deverá ocorrer às 13:38 h com 0,3 m de altura e a maré alta deverá ocorrer às 18:08 h com 3,2 m de altura (Porto de Santana).**

Terça-Feira 16/08: O dia deverá amanhecer com céu claro e poucas nuvens em grande parte estado, no decorrer do dia, deverá permanecer com esta configuração. Há previsão de chuvas variando de intensidade leve a fraca sobre a maioria dos municípios do estado, com acumulados variando entre 01 e 05 mm. As chuvas mais intensas devem ocorrer sobre os interiores dos municípios de Amapá, Tartarugalzinho e Pracuúba, com acumulados variando entre 04 e 10 mm. As pancadas rápidas de chuvas fortes em áreas isoladas pelos interiores devem ocorrer durante a tarde e noite, podendo vir acompanhadas de ventos fortes, trovoadas e registrar acumulados de chuvas indefinidos. **Em Macapá, Santana, Mazagão e áreas litorâneas, os ventos podem chegar aos 20 km/h com rajadas de 33 Km/h. As temperaturas deverão oscilar entre mínimas de 24°C e máximas de 33°C e a umidade relativa deverá variar entre 50% e 95%. As marés baixas deverão ocorrer às 02:00 h e 14:23 h com 0,3 m de altura e as marés altas deverão ocorrer às 06:36 e 19:00 h com 3,1 m de altura (Porto de Santana).**



Prognóstico Meteorológico (NHMET-IEPA)

Quarta-Feira 17/08: O dia deverá amanhecer com céu claro e poucas nuvens em grande parte do estado, no decorrer do dia, deverá permanecer com esta configuração. Há previsão de chuvas variando de intensidade leve a fraca sobre grande parte do estado, com acumulados variando entre 01 e 05 mm. As chuvas mais intensas devem ocorrer sobre os interiores dos municípios de Amapá, Tartarugalzinho, Cutias, Itauba e Pracuúba, com acumulados variando entre 04 e 10 mm. Não há previsão de chuvas mais significativas, entretanto as pancadas rápidas de chuvas fortes em áreas isoladas pelos interiores podem ocorrer a qualquer hora do dia, e vir acompanhadas de ventos fortes, trovoadas e registrar acumulados de chuvas indefinidos. **Em Macapá, Santana, Mazagão e áreas litorâneas, os ventos podem chegar aos 22 km/h com rajadas de 38 Km/h. As temperaturas deverão oscilar entre mínimas de 24°C e máximas de 33°C e a umidade relativa deverá variar entre 55% e 95%. As marés baixas deverão ocorrer às 02:43 h e 15:08 h com 0,4 m de altura e as marés altas deverão ocorrer às 07:21 e 19:54 h com 3,0 m de altura (Porto de Santana).**

Previsão Por Cidades

Acompanhe a previsão do tempo para a sua cidade (Basta clicar no link da cidade correspondente), ressaltamos que, as informações fornecidas são provenientes de **modelo meteorológico** e a interpretação de um **Meteorologista** é fundamental para a veracidade da informação.

[Amapá](#) – [Calçoene](#) – [Cutias](#) – [Ferreira Gomes](#) – [Itauba](#) – [Laranjal do Jari](#) – [Macapá](#) – [Mazagão](#) – [Oiapoque](#)

[Pedra Branca do Amaparí](#) – [Porto Grande](#) – [Pracuúba](#) – [Santana](#) – [Serra do Navio](#) – [Tartarugalzinho](#) – [Vitória do Jari](#)