

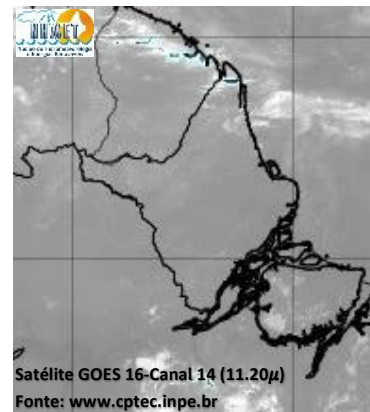
BOLETIM METEOROLÓGICO

APLICAÇÕES PARA ALERTA DE DESASTRES E AÇÕES DE DEFESA CIVIL

PREVISÃO DO TEMPO PARA O ESTADO DO AMAPÁ

Situação Atual

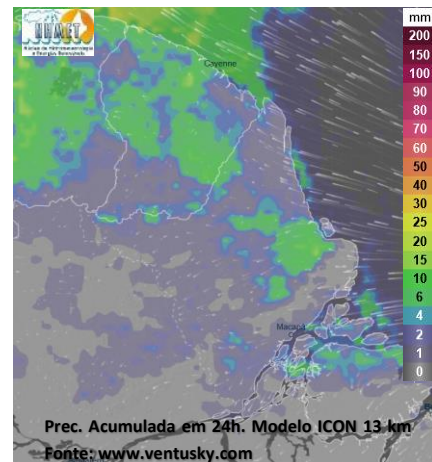
Nesta quarta-feira, o dia amanheceu com céu claro e poucas nuvens na maior parte do estado. Na figura ao lado do satélite GOES-16 às 09:00 h da manhã, é possível observar nuvens baixas não precipitantes sobre o norte do estado do Amapá. Nas últimas 48h, foram identificados 23 focos de calor no estado, (Santana – 8; Macapá – 6; Tartarugalzinho – 6; Mazagão – 2; Laranjal Do Jari – 1). A Temperatura em Macapá é de 27,8°C, Umidade Relativa de 79%, ventos de 5,04 km/h provenientes de leste e Índice de Radiação Ultravioleta (IRUV) Médio.



Previsão do Tempo (NHMET-IEPA)

Quarta-Feira 31/08: O dia deverá permanecer com céu claro e poucas nuvens na maior parte do estado. Há previsão de chuvas variando de intensidade leve a fraca sobre todos os municípios do estado, com acumulados variando entre 01 e 07 mm. As chuvas mais intensas deverão ocorrer sobre os municípios de Oiapoque, Amapá, Laranjal do Jari, Vitória do Jari e Calçoene, com acumulados variando entre 06 e 15 mm. As pancadas rápidas de chuvas em áreas isoladas pelos interiores e centros urbanos, podem vir acompanhadas de ventos fortes, trovoadas e registrar acumulados de chuvas indefinidos. **Em Macapá, Santana e Mazagão, os ventos podem chegar aos 15 km/h com rajadas de 31 Km/h. A temperatura máxima deverá alcançar 35°C e a umidade relativa deverá variar entre 50% e 85%. A maré baixa deverá ocorrer às 13:39 h com 0,4 m de altura e a maré alta deverá ocorrer às 18:11 h com 3,0 m de altura (Porto de Santana).**

Quinta-Feira 01/09: O dia deverá amanhecer com céu claro e poucas nuvens em grande parte do estado, no decorrer do dia, deverá permanecer com esta configuração. Há previsão de chuvas variando de intensidade leve a fraca sobre a maioria dos municípios do estado, com acumulados variando entre 01 e 07 mm. Não há previsão de chuvas mais significativas. As pancadas rápidas de chuvas fortes em áreas isoladas pelos interiores devem ocorrer durante a tarde e noite, podendo vir acompanhadas de ventos fortes, trovoadas e registrar acumulados de chuvas indefinidos. **Em Macapá, Santana, Mazagão e áreas litorâneas, os ventos podem chegar aos 22 km/h com rajadas de 32 Km/h. As temperaturas deverão oscilar entre mínimas de 24°C e máximas de 33°C e a umidade relativa deverá variar entre 30% e 90%. As marés baixas deverão ocorrer às 01:54 h e 14:21 h com 0,5 m de altura e as marés altas deverão ocorrer às 06:26 e 19:00 h com 3,1 m de altura (Porto de Santana).**



Prognóstico Meteorológico (NHMET-IEPA)

Sexta-Feira 02/09: O dia deverá amanhecer com céu claro e poucas nuvens em grande parte do estado, no decorrer do dia, deverá permanecer com esta configuração. Há previsão de chuvas variando de intensidade leve a fraca sobre os municípios de Oiapoque, Calçoene e Amapá, com acumulados variando entre 01 e 06 mm. Nos demais municípios do estado, deverá prevalecer um tempo ensolarado e com poucas nuvens, entretanto, as pancadas rápidas de chuvas fortes em áreas isoladas pelos interiores podem ocorrer a qualquer hora do dia, e vir acompanhadas de ventos fortes, trovoadas e registrar acumulados de chuvas indefinidos. **Em Macapá, Santana, Mazagão e áreas litorâneas, os ventos podem chegar aos 22 km/h com rajadas de 35 Km/h. As temperaturas deverão oscilar entre mínimas de 24°C e máximas de 35°C e a umidade relativa deverá variar entre 50% e 90%. As marés baixas deverão ocorrer às 02:39 h e 15:08 h com 0,5 m de altura e as marés altas deverão ocorrer às 07:09 e 19:51 h com 3,1 m de altura (Porto de Santana).**

Previsão Por Cidades

Acompanhe a previsão do tempo para a sua cidade (Basta clicar no link da cidade correspondente), ressaltamos que, as informações fornecidas são provenientes de **modelo meteorológico** e a interpretação de um **Meteorologista** é fundamental para a veracidade da informação.

[Amapá](#) – [Calçoene](#) – [Cutias](#) – [Ferreira Gomes](#) – [Itaubal](#) – [Laranjal do Jari](#) – [Macapá](#) – [Mazagão](#) – [Oiapoque](#)

[Pedra Branca do Amapará](#) – [Porto Grande](#) – [Pracuúba](#) – [Santana](#) – [Serra do Navio](#) – [Tartarugalzinho](#) – [Vitória do Jari](#)

TERMO DE COOPERAÇÃO

ANA
NHMET-IEPA
CEDEC-AP

Boletim Nº 91
Data: 31/08/2022

NÚCLEO DE
HIDROMETEOROLOGIA
E ENERGIAS
RENOVÁVEIS – NHMET

FASES DA LUA

Nova

27 Ago 2022 - 05:17

Crescente

05 Ago 2022 - 08:06

Cheia

11 Ago 2022 - 22:35

Minguante

19 Ago 2022 - 01:36

