

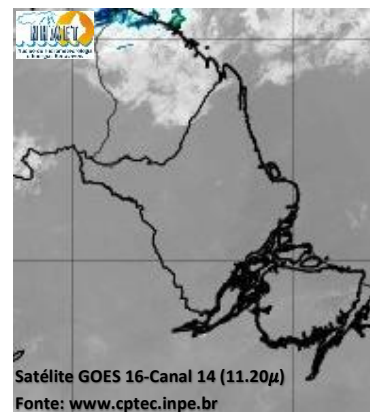
# BOLETIM METEOROLÓGICO

APLICAÇÕES PARA ALERTA DE DESASTRES E AÇÕES DE DEFESA CIVIL

PREVISÃO DO TEMPO PARA O ESTADO DO AMAPÁ

## Situação Atual

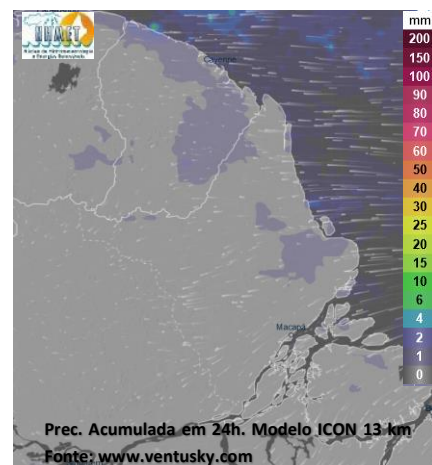
Nesta segunda-feira, o dia amanheceu com céu claro e poucas nuvens na maior parte do estado. Na figura ao lado do satélite GOES-16 às 09:00 h da manhã, é possível observar nuvens baixas não precipitantes sobre o norte do estado do Amapá. Nas últimas 48h, foram identificados 224 focos de calor no estado, (Mazagão – 42; Tartarugalzinho – 38; Oiapoque – 36; Macapá – 34; Ferreira Gomes – 19; Pracuúba – 18; Calçoene – 17; Laranjal Do Jari – 7; Pedra Branca Do Amapari – 5; Amapá – 4; Porto Grande – 3; Santana – 1). **A Temperatura em Macapá é de 28°C, Umidade Relativa de 78%, ventos de 4,32 km/h provenientes de Norte e Índice de Radiação Ultravioleta (IRUV) Médio.**



## Previsão do Tempo (NHMET-IEPA)

**Segunda-Feira 19/09:** O dia deverá permanecer com céu claro na maior parte do estado. Há previsão de chuvas variando de intensidade leve a fraca sobre a maioria dos municípios do estado, com acumulados variando entre 01 e 07 mm. Sobre os municípios de Calçoene, Amapá, Pracuúba, Cutias e Tartarugalzinho, não há previsão de chuvas mais significativas. As pancadas rápidas de chuvas em áreas muito isoladas pelos interiores e centros urbanos, podem vir acompanhadas de ventos fortes, trovoadas e registrar acumulados de chuvas indefinidos. **Em Macapá, Santana e Mazagão, os ventos podem chegar aos 23 km/h com rajadas de 35 Km/h. A temperatura máxima deverá alcançar 35°C e a umidade relativa deverá variar entre 40% e 90%. A maré baixa deverá ocorrer às 17:54 h com 0,9 m de altura e a maré alta deverá ocorrer às 23:39 h com 2,4 m de altura (Porto de Santana).**

**Terça-Feira 20/09:** O dia deverá amanhecer com céu claro e poucas nuvens em grande parte estado, no decorrer do dia, deverá permanecer com esta configuração. Há previsão de chuvas variando de intensidade leve a fraca sobre os municípios de Amapá, Tartarugalzinho, Pracuúba e Calçoene, com acumulados variando entre 01 e 04 mm. Não há previsão de chuvas mais significativas. As pancadas rápidas de chuvas fortes em áreas isoladas pelos interiores devem ocorrer durante a tarde e noite, podendo vir acompanhadas de ventos fortes, trovoadas e registrar acumulados de chuvas indefinidos. **Em Macapá, Santana, Mazagão e áreas litorâneas, os ventos podem chegar aos 25 km/h com rajadas de 42 Km/h. As temperaturas deverão oscilar entre mínimas de 24°C e máximas de 36°C e a umidade relativa deverá variar entre 40% e 95%. As marés baixas deverão ocorrer às 06:13 h e 19:38 h com 0,8 m de altura e as marés altas deverão ocorrer às 11:43 e 23:59 h com 2,4 m de altura (Porto de Santana).**



## Prognóstico Meteorológico (NHMET-IEPA)

**Quarta-Feira 21/09:** O dia deverá amanhecer com céu claro e poucas nuvens em grande parte do estado, no decorrer do dia, deverá permanecer com esta configuração. Não há previsão de chuvas significativas sobre o estado do Amapá, deverá prevalecer um tempo ensolarado e com poucas nuvens, entretanto, as pancadas rápidas de chuvas fortes em áreas isoladas pelos interiores podem ocorrer a qualquer hora do dia, e vir acompanhadas de ventos fortes, trovoadas e registrar acumulados de chuvas indefinidos. **Em Macapá, Santana, Mazagão e áreas litorâneas, os ventos podem chegar aos 23 km/h com rajadas de 37 Km/h. As temperaturas deverão oscilar entre mínimas de 25°C e máximas de 35°C e a umidade relativa deverá variar entre 35% e 90%. As marés baixas deverão ocorrer às 07:53 h e 20:49 h com 0,7 m de altura e as marés altas deverão ocorrer às 00:47 e 12:49 h com 2,6 m de altura (Porto de Santana).**

## Previsão Por Cidades

Acompanhe a previsão do tempo para a sua cidade (Basta clicar no link da cidade correspondente), ressaltamos que, as informações fornecidas são provenientes de **modelo meteorológico** e a interpretação de um **Meteorologista** é fundamental para a veracidade da informação.

[Amapá](#) – [Calçoene](#) – [Cutias](#) – [Ferreira Gomes](#) – [Itaubal](#) – [Laranjal do Jari](#) – [Macapá](#) – [Mazagão](#) – [Oiapoque](#)

[Pedra Branca do Amapari](#) – [Porto Grande](#) – [Pracuúba](#) – [Santana](#) – [Serra do Navio](#) – [Tartarugalzinho](#) – [Vitória do Jari](#)

TERMO DE COOPERAÇÃO

ANA  
NHMET-IEPA  
CEDEC-AP

Boletim Nº 99  
Data: 19/09/2022

NÚCLEO DE  
HIDROMETEOROLOGIA  
E ENERGIAS  
RENOVÁVEIS – NHMET

FASES DA LUA

Nova

25 Set 2022 - 18:54

Crescente

03 Set 2022 - 15:07

Cheia

10 Set 2022 - 06:59

Minguante

17 Set 2022 - 18:51

