

BOLETIM CLIMÁTICO

APLICAÇÕES PARA ALERTA DE DESASTRES E AÇÕES DE DEFESA CIVIL PROGNÓSTICO CLIMÁTICO PARA O ESTADO DO AMAPÁ

Situação

Durante o mês de janeiro, as chuvas ocorreram de abaixo do esperado para dentro do esperado em grande parte das cidades do estado do Amapá, com variações de aproximadamente -22,92% abaixo da média normal na estação meteorológica da fazendinha. As chuvas médias ocorreram sobre a parte norte do estado, com variações entre 300 mm e 400 mm e os menores quantitativos ocorreram sobre as regiões sul, oeste e leste do estado, entre 150 mm e 300 mm.

O acumulado de chuvas dos últimos 31 dias (01 de janeiro a 31 de janeiro) indica um total de 202 mm de chuvas na estação da Fazendinha, 171 mm na estação do 34°BIS e 204 mm na estação da captação de água da CSA. A média mensal de precipitação gira em torno de 131,03 mm na porção sul; 393,09 mm na porção oeste-norte; e 262,06 mm na porção centro-leste do estado.

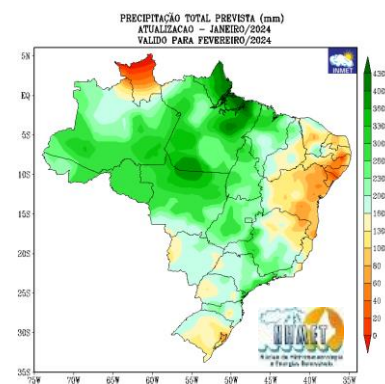
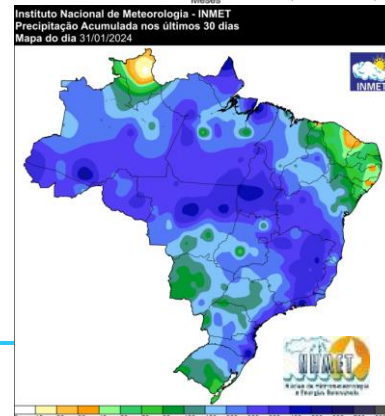
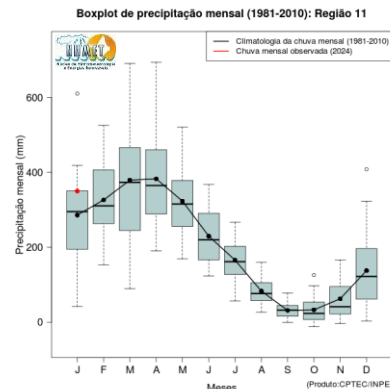
Previsão do Clima (NHMET-IEPA)

Para o mês de fevereiro, os modelos meteorológicos e climáticos indicam chuvas abaixo da média para dentro da média sobre o estado do Amapá, com a concentração da chuvas nas áreas norte-nordeste-leste, variando entre 400 e 460 mm. Para as áreas das regiões sul, oeste e central do estado, os acumulados de chuvas devem ser menos intensos, com a concentração das chuvas variando entre 260 e 360 mm.

Chuvas com acumulados diários variando entre 25 e 75 mm podem ocorrer no mês de fevereiro, somando aproximadamente 335 mm de chuvas, principalmente sobre os municípios da área centro-leste do estado. Também há possibilidade de acumulados variando entre 05 e 30 mm de chuvas diárias sobre o centro-sul-oeste do estado.

Sobre o Rio Jari, os acumulados de chuvas possuem um tempo de resposta de acúmulo no nível do rio de até 25 dias. Para os rios Oiapoque, Araguari e Amaparí, o nível do rio aumentam de 13 a 20 dias depois dos eventos de chuvas nas altas cabeceiras.

Os Rios Falsino, Calçoene e Cassiporé, possuem um período de resposta variando entre 02 e 10 dias.



Fontes: <https://clima.inmet.gov.br>
<http://clima1.cptec.inpe.br>

Previsão Por Cidades

Acompanhe a previsão do tempo para a sua cidade (**Basta clicar no link da cidade correspondente**), lembre-se que as informações fornecidas são provenientes de **Modelo Meteorológico** e a interpretação de um **Meteorologista** é fundamental para a veracidade da informação.

[Amapá](#) – [Calçoene](#) – [Cutias](#) – [Ferreira Gomes](#) – [Itaubal](#) – [Laranjal do Jari](#) – [Macapá](#) – [Mazagão](#) – [Oiapoque](#)
[Pedra Branca do Amaparí](#) – [Porto Grande](#) – [Pracuúba](#) – [Santana](#) – [Serra do Navio](#) – [Tartarugalzinho](#) – [Vitória do Jari](#)