

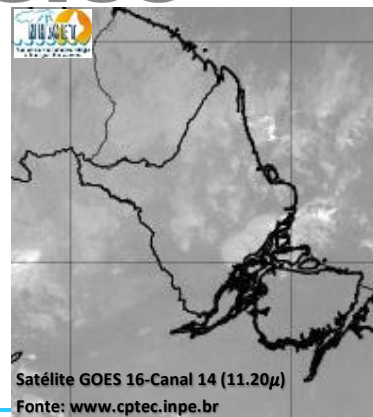
# BOLETIM METEOROLÓGICO

APLICAÇÕES PARA ALERTA DE DESASTRES E AÇÕES DE DEFESA CIVIL

PREVISÃO DO TEMPO PARA O ESTADO DO AMAPÁ

## Situação Atual

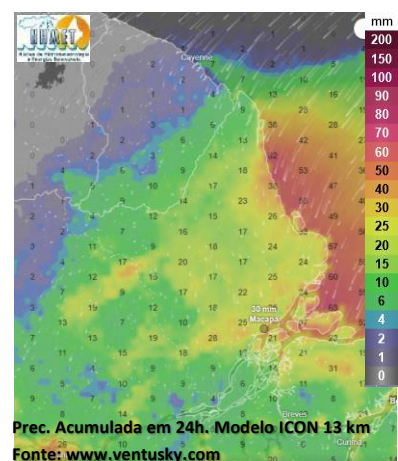
Nesta segunda-feira, o dia amanheceu com céu nublado a parcialmente nublado na maior parte do estado. Na figura ao lado do satélite GOES-16 às 09:00 h da manhã, é possível observar nuvens precipitantes próximo da região norte e extremo leste do estado do Amapá. Nas últimas 48h, foram identificados 3 focos de calor no estado, (Laranjal Do Jari – 2; Itaubal – 1). **A Temperatura em Macapá é de 25,6°C, Umidade Relativa de 99%, ventos de 2,52 km/h provenientes de norte e Índice de Radiação Ultravioleta (IRUV) Mínimo.**



## Previsão do Tempo (NHMET-IEPA)

**Segunda-Feira 22/01:** O dia deverá permanecer com céu apresentando variação de nuvens em todo o estado. Há previsão de chuvas variando de intensidade moderada a forte sobre grande parte do estado, com acumulados variando entre 12 e 45 mm, que devem vir acompanhadas de ventos fortes, trovoadas e que podem ocorrer principalmente sobre as áreas rurais dos municípios. Sobre os municípios de Oiapoque, Laranjal do Jari e Vitória do Jari, as chuvas deverão variar de intensidade leve a fraca, com acumulados variando entre 01 e 13 mm. **Em Macapá, Santana e Mazagão, os ventos podem chegar aos 25,2 km/h com rajadas de 49 Km/h. A temperatura máxima deverá alcançar 31°C e a umidade relativa deverá variar entre 70% e 95%. A maré baixa deverá ocorrer às 21:15 h com 0,5 m de altura e a maré alta deverá ocorrer às 13:54 h com 2,8 m de altura (Porto de Santana).**

**Terça-Feira 23/01:** O dia deverá amanhecer com céu apresentando muitas nuvens em todo o estado, no decorrer do dia, deverá permanecer com variação de nuvens. Há previsão de chuvas variando de intensidade leve a fraca sobre grande parte do estado do Amapá, com acumulados variando entre 01 e 13 mm. Chuvas com intensidade variando entre moderada a forte devem ocorrer sobre os municípios Itaubal, Região Metropolitana de Macapá e Extremo leste (Sucuriju, Bailique e Piratuba), com acumulados variando entre 12 e 37 mm. Estas chuvas devem vir acompanhadas de ventos fortes, trovoadas e podem ocorrer principalmente sobre as áreas rurais desses municípios. **Em Macapá, Santana, Mazagão e áreas litorâneas, os ventos podem chegar aos 23,8 km/h com rajadas de 44,8 Km/h. As temperaturas deverão oscilar entre mínimas de 24°C e máximas de 32°C e a umidade relativa deverá variar entre 65% e 95%. As marés baixas deverão ocorrer às 10:06 h e 22:02 h com 0,4 m de altura e as marés altas deverão ocorrer às 01:58 e 14:43 h com 2,9 m de altura (Porto de Santana).**



## Prognóstico Meteorológico (NHMET-IEPA)

**Quarta-Feira 24/01:** O dia deverá amanhecer com céu claro, apresentando poucas nuvens em todo o estado, no decorrer do dia, deverá permanecer com variação de nuvens. Há previsão de chuvas variando de intensidade leve a fraca sobre todo o estado do Amapá, com acumulados variando entre 01 e 13 mm. Sobre as comunidades do extremo leste do estado (Bailique, Sucuriju e Piratuba), as chuvas deverão variar de intensidade fraca a moderada, com acumulados variando entre 12 e 42 mm que podem vir acompanhadas de ventos fortes, trovoadas e devem ocorrer principalmente sobre as áreas rurais destes municípios. **Em Macapá, Santana, Mazagão e áreas litorâneas, os ventos podem chegar aos 28 km/h com rajadas de 47,6 Km/h. As temperaturas deverão oscilar entre mínimas de 24°C e máximas de 32°C e a umidade relativa deverá variar entre 60% e 95%. As marés baixas deverão ocorrer às 10:53 h e 22:45 h com 0,4 m de altura e as marés altas deverão ocorrer às 02:43 e 15:23 h com 2,9 m de altura (Porto de Santana).**

## Previsão Por Cidades

Acompanhe a previsão do tempo para a sua cidade (Basta clicar no link da cidade correspondente), ressaltamos que, as informações fornecidas são provenientes de **modelo meteorológico** e a interpretação de um **Meteorologista** é fundamental para a veracidade da informação.

[Amapá](#) – [Calçoene](#) – [Cutias](#) – [Ferreira Gomes](#) – [Itaubal](#) – [Laranjal do Jari](#) – [Macapá](#) – [Mazagão](#) – [Oiapoque](#)  
[Pedra Branca do Amapari](#) – [Porto Grande](#) – [Pracuúba](#) – [Santana](#) – [Serra do Navio](#) – [Tartarugalzinho](#) – [Vitória do Jari](#)

TERMO DE COOPERAÇÃO

ANA  
NHMET-IEPA  
CEDEC-AP

Boletim Nº 09  
Data: 22/01/2024

NÚCLEO DE  
HIDROMETEOROLOGIA  
E ENERGIAS

FASES DA LUA

Nova  
11 Jan 2024 - 08:57

Crescente  
18 Jan 2024 - 00:52

Cheia  
25 Jan 2024 - 14:53

Minguante  
04 Jan 2024 - 00:30



Instituto de Pesquisas Científicas e Tecnológicas do Estado do Amapá – IEPA  
Núcleo de Hidrometeorologia e Energias Renováveis – NHMET

Gerente: Meteorologista Dr.: Jefferson E. S. Vilhena.: CREA-AP: 031.699.931-8

Centro de Incubação de Empresas, Bloco II Sala E, Rodovia JC km 02, Ramal UNIFAP - CEP: 68903-329 - Macapá-AP

e-mail: nhmet.iepa@gmail.com