

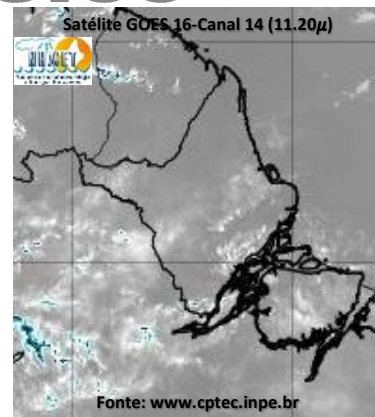
BOLETIM METEOROLÓGICO

APLICAÇÕES PARA ALERTA DE DESASTRES E AÇÕES DE DEFESA CIVIL

PREVISÃO DO TEMPO PARA O ESTADO DO AMAPÁ

Situação Atual

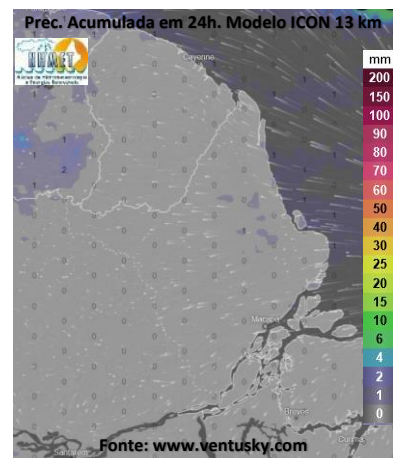
Nesta quarta-feira, o dia amanheceu com céu parcialmente nublado a claro em grande parte do estado do Amapá. Na figura ao lado do satélite GOES-16 às 09:00 h da manhã, se observam nuvens não precipitantes sobre o estado. Nas últimas 48h, foram identificados 222 focos de calor no estado, (Tartarugalzinho – 54; Macapá – 44; Santana – 38; Oiapoque – 23; Mazagão – 20; Calçoene – 17; Pedra Branca Do Amapari – 6; Amapá – 4; Porto Grande – 4; Vitória Do Jari – 4; Ferreira Gomes – 3; Pracuúba – 3; Laranjal Do Jari – 2). **A Temperatura em Macapá é de 27,7°C, Umidade Relativa de 78%, ventos de 6,12 km/h provenientes de norte e Índice de Radiação Ultravioleta (IRUV) Médio.**



Previsão do Tempo (NHMET-IEPA)

Quarta-Feira 25/09: O dia deverá permanecer com céu apresentando muitas nuvens em todo o estado. Há previsão de chuvas variando de intensidade leve a fraca sobre todo o estado, com acumulados variando entre 01 e 06 mm. Sobre os municípios de Tartarugalzinho, Porto Grande, Ferreira Gomes, Cutias, Itaubal e Região Metropolitana de Macapá, podem ocorrer chuvas mais intensas, com acumulados variando de 06 a 18 mm. As pancadas rápidas de chuvas fortes em áreas isoladas sobre os municípios devem vir acompanhadas de rajadas fortes de ventos, trovoadas e podem ocorrer a qualquer hora do dia. **Em Macapá, Santana e Mazagão, os ventos podem chegar aos 36,4 km/h com rajadas de 56 km/h. A temperatura máxima deverá alcançar 34°C e a umidade relativa deverá variar entre 60% e 90%. A maré baixa deverá ocorrer às 04:02 h com 0,7 m de altura e a maré alta deverá ocorrer às 09:28 h com 2,6 m de altura (Porto de Santana).**

Quinta-Feira 26/09: O dia deverá amanhecer com céu claro e poucas nuvens em todo o estado, no decorrer do dia, deverá permanecer com esta configuração. Há previsão de chuvas variando de intensidade leve a fraca sobre grande parte do estado, com acumulados variando entre 01 e 08 mm. As chuvas mais intensas poderão ocorrer sobre os municípios de Itaubal, Macapá e Santana, com acumulados variando entre 08 e 18 mm. As pancadas rápidas de chuvas fortes em áreas isoladas do estado podem vir acompanhadas de rajadas fortes de ventos, trovoadas e devem ocorrer a qualquer hora do dia. **Em Macapá, Santana, Mazagão e áreas litorâneas, os ventos podem chegar aos 37,8 km/h com rajadas de 58,8 km/h. As temperaturas deverão oscilar entre mínimas de 25°C e máximas de 34°C e a umidade relativa deverá variar entre 55% e 90%. As marés baixas deverão ocorrer às 18:51 h e 05:17 h com 0,8 m de altura e as marés altas deverão ocorrer às 10:54 e 23:53 h com 2,6 m de altura (Porto de Santana).**



Prognóstico Meteorológico (NHMET-IEPA)

Sexta-Feira 27/09: O dia deverá amanhecer com céu apresentando poucas nuvens em todo o estado, no decorrer do dia, deverá permanecer com esta configuração. Há previsão de chuvas variando de intensidade leve a fraca sobre todo o estado, com acumulados variando entre 01 e 05 mm. Sobre os municípios de Amapá e Pracuúba, as chuvas deverão ser mais intensas, com acumulados variando entre 05 e 15 mm. As pancadas rápidas de chuvas fortes sobre os interiores dos municípios e áreas urbanas podem vir acompanhadas de rajadas fortes de ventos, trovoadas e poderão ocorrer a qualquer hora do dia. **Em Macapá, Santana, Mazagão e áreas litorâneas, os ventos podem chegar aos 36,4 km/h com rajadas de 58,8 km/h. As temperaturas deverão oscilar entre mínimas de 25°C e máximas de 33°C e a umidade relativa deverá variar entre 55% e 90%. As marés baixas deverão ocorrer às 20:09 h e 07:06 h com 0,7 m de altura e as marés altas deverão ocorrer às 12:02 e 23:59 h com 2,6 m de altura (Porto de Santana).**

Previsão Por Cidades

Acompanhe a previsão do tempo para a sua cidade (Basta clicar no link da cidade correspondente), ressaltamos que, as informações fornecidas são provenientes de **modelo meteorológico** e a interpretação de um **Meteorologista** é fundamental para a veracidade da informação.

[Amapá](#) – [Calçoene](#) – [Cutias](#) – [Ferreira Gomes](#) – [Itaubal](#) – [Laranjal do Jari](#) – [Macapá](#) – [Mazagão](#) – [Oiapoque](#)

[Pedra Branca do Amapari](#) – [Porto Grande](#) – [Pracuúba](#) – [Santana](#) – [Serra do Navio](#) – [Tartarugalzinho](#) – [Vitória do Jari](#)

TERMO DE COOPERAÇÃO

ANA
 NHMET-IEPA
 CEDEC-AP

Boletim Nº 102
 Data: 25/09/2024

NÚCLEO DE HIDROMETEOROLOGIA E ENERGIAS RENOVÁVEIS – NHMET

FASES DA LUA

Nova
 02 Set 2024 - 22:55

Crescente
 11 Set 2024 - 03:05

Cheia
 17 Set 2024 - 23:34

Minguante
 24 Set 2024 - 15:49

