

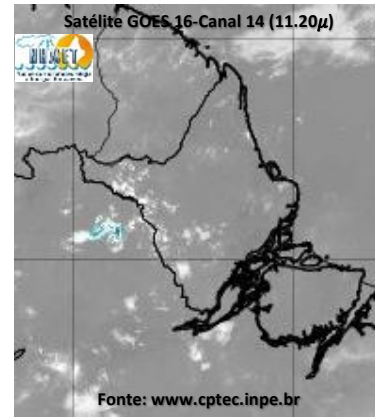
BOLETIM METEOROLÓGICO

APLICAÇÕES PARA ALERTA DE DESASTRES E AÇÕES DE DEFESA CIVIL

PREVISÃO DO TEMPO PARA O ESTADO DO AMAPÁ

Situação Atual

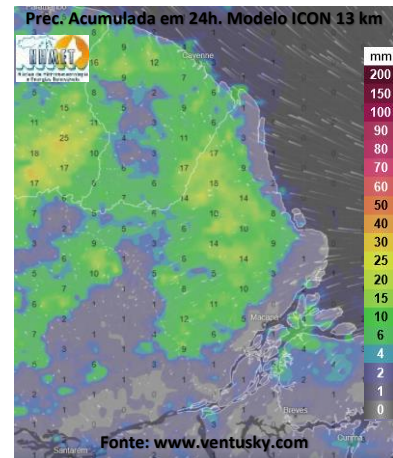
Nesta quarta-feira, o dia amanheceu com céu claro e poucas nuvens em grande parte do estado do Amapá. Na figura ao lado do satélite GOES-16 às 09:00 h da manhã, se observam nuvens precipitantes sobre as áreas oeste e sul do estado. Nas últimas 48h, foram identificados 346 focos de calor no estado, (Amapá – 126; Calçoene – 49; Mazagão – 35; Macapá – 32; Pracuúba – 31; Oiapoque – 19; Pedra Branca Do Amapari – 16; Tartarugalzinho – 15; Itaubal – 6; Laranjal Do Jari – 4; Porto Grande – 4; Santana – 4; Ferreira Gomes – 3; Vitória Do Jari – 2). **A Temperatura em Macapá é de 28,1°C, Umidade Relativa de 75%, ventos de 5,4 km/h provenientes de nordeste e Índice de Radiação Ultravioleta (IRUV) Médio.**



Previsão do Tempo (NHMET-IEPA)

Quarta-Feira 02/10: O dia deverá permanecer com céu apresentando variação de nuvens em todo o estado. Há previsão de chuvas variando de intensidade leve a fraca sobre todo o estado, com acumulados variando entre 01 e 07 mm. Sobre os municípios de Pedra Branca, Serra do Navio, Porto Grande, Ferreira Gomes, Cutias, Itaubal e Região Metropolitana de Macapá, podem ocorrer chuvas mais intensas, com acumulados variando de 07 a 20 mm. As pancadas rápidas de chuvas fortes em áreas isoladas sobre os municípios devem vir acompanhadas de rajadas fortes de ventos, trovoadas e podem ocorrer a qualquer hora do dia. **Em Macapá, Santana e Mazagão, os ventos podem chegar aos 25,2 km/h com rajadas de 36,4 km/h. A temperatura máxima deverá alcançar 34°C e a umidade relativa deverá variar entre 60% e 98%. A maré baixa deverá ocorrer às 23:11 h com 0,5 m de altura e a maré alta deverá ocorrer às 15:43 h com 3,0 m de altura (Porto de Santana).**

Quinta-Feira 03/10: O dia deverá amanhecer com céu parcialmente nublado a claro em todo o estado, no decorrer do dia, deverá permanecer com variação de nuvens. Há previsão de chuvas variando de intensidade leve a fraca sobre grande parte do estado, com acumulados variando entre 01 e 08 mm. As chuvas mais intensas poderão ocorrer sobre os municípios de Oiapoque, Calçoene, Amapá, Pracuúba e Tartarugalzinho, com acumulados variando entre 08 e 20 mm. As pancadas rápidas de chuvas fortes em áreas isoladas do estado podem vir acompanhadas de rajadas fortes de ventos, trovoadas e devem ocorrer a qualquer hora do dia. **Em Macapá, Santana, Mazagão e áreas litorâneas, os ventos podem chegar aos 29,4 km/h com rajadas de 44,8 km/h. As temperaturas deverão oscilar entre mínimas de 25°C e máximas de 34°C e a umidade relativa deverá variar entre 60% e 90%. As marés baixas deverão ocorrer às 11:24 h e 23:38 h com 0,5 m de altura e as marés altas deverão ocorrer às 03:58 e 16:09 h com 3,0 m de altura (Porto de Santana).**



Prognóstico Meteorológico (NHMET-IEPA)

Sexta-Feira 04/10: O dia deverá amanhecer com céu claro e poucas nuvens em todo o estado, no decorrer do dia, deverá permanecer com variação de nuvens. Há previsão de chuvas variando de intensidade leve a fraca sobre todo o estado, com acumulados variando entre 01 e 05 mm. Sobre os municípios de Oiapoque e Calçoene, as chuvas deverão ser mais intensas, com acumulados variando entre 05 e 16 mm. As pancadas rápidas de chuvas fortes sobre os interiores dos municípios e áreas urbanas podem vir acompanhadas de rajadas fortes de ventos, trovoadas e poderão ocorrer a qualquer hora do dia. **Em Macapá, Santana, Mazagão e áreas litorâneas, os ventos podem chegar aos 30,8 km/h com rajadas de 53,2 km/h. As temperaturas deverão oscilar entre mínimas de 25°C e máximas de 34°C e a umidade relativa deverá variar entre 65% e 95%. As marés baixas deverão ocorrer às 11:54 h e 23:59 h com 0,5 m de altura e as marés altas deverão ocorrer às 04:21 e 16:43 h com 3,0 m de altura (Porto de Santana).**

Previsão Por Cidades

Acompanhe a previsão do tempo para a sua cidade (Basta clicar no link da cidade correspondente), ressaltamos que, as informações fornecidas são provenientes de **modelo meteorológico** e a interpretação de um **Meteorologista** é fundamental para a veracidade da informação.

[Amapá](#) – [Calçoene](#) – [Cutias](#) – [Ferreira Gomes](#) – [Itaubal](#) – [Laranjal do Jari](#) – [Macapá](#) – [Mazagão](#) – [Oiapoque](#)

[Pedra Branca do Amapari](#) – [Porto Grande](#) – [Pracuúba](#) – [Santana](#) – [Serra do Navio](#) – [Tartarugalzinho](#) – [Vitória do Jari](#)

Instituto de Pesquisas Científicas e Tecnológicas do Estado do Amapá – IEPA
Núcleo de Hidrometeorologia e Energias Renováveis – NHMET

Gerente: Meteorologista Dr.: Jefferson E. S. Vilhena.: CREA-AP: 031.699.931-8

Centro de Incubação de Empresas, Bloco II Sala E, Rodovia JC km 02, Ramal UNIFAP - CEP: 68903-329 - Macapá-AP

e-mail: nhmet.iepa@gmail.com

TERMO DE COOPERAÇÃO

ANA
NHMET-IEPA
CEDEC-AP

Boletim Nº 105
Data: 02/10/2024

NÚCLEO DE
HIDROMETEOROLOGIA
E ENERGIAS
RENOVÁVEIS – NHMET

FASES DA LUA

Nova
02 Out 2024 - 15:49

Crescente
10 Out 2024 - 15:55

Cheia
17 Out 2024 - 08:26

Minguante
24 Out 2024 - 05:03

