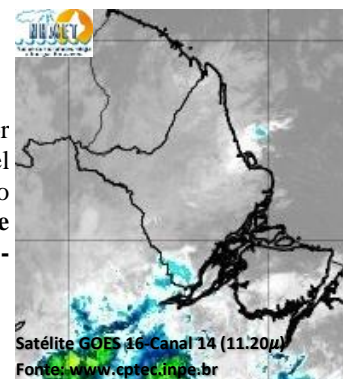


# BOLETIM METEOROLÓGICO

APLICAÇÕES PARA ALERTA DE DESASTRES E AÇÕES DE DEFESA CIVIL  
PREVISÃO DO TEMPO PARA O ESTADO DO AMAPÁ

## Situação Atual

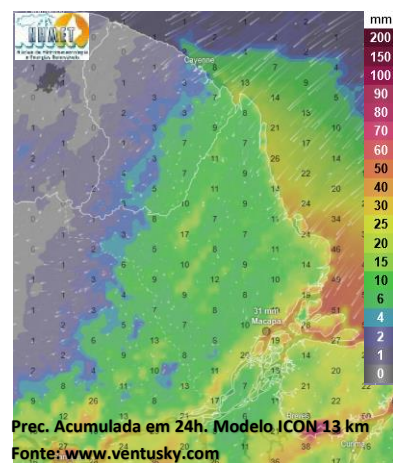
Nesta sexta-feira, o dia amanheceu com céu nublado a parcialmente nublado na maior parte do estado. Na figura ao lado do satélite GOES-16 às 08:30 h da manhã, é possível observar nuvens precipitantes sobre a área sul do estado. Nas últimas 48h, foi detectado 01 foco de calor no estado, (Laranjal Do Jari – 1). **A Temperatura em Macapá é de 25,4°C, Umidade Relativa de 100%, ventos de 6,12 km/h provenientes de noroeste e Índice de Radiação Ultravioleta (IRUV) Mínimo.**



## Previsão do Tempo (NHMET-IEPA)

**Sexta-Feira 26/01:** O dia deverá permanecer com céu apresentando muitas nuvens em todo o estado. Há previsão de chuvas alternando de intensidade moderada a forte sobre grande parte do estado, com acumulados variando entre 15 e 43 mm. Sobre o município de Oiapoque, as chuvas poderão ser menos intensas com acumulados variando entre 01 e 14 mm. As pancadas rápidas de chuvas fortes em áreas rurais podem vir acompanhadas de ventos fortes e trovoadas que podem ocorrer a qualquer hora do dia. **Em Macapá, Santana e Mazagão, os ventos podem chegar aos 26,6 km/h com rajadas de 49 Km/h. A temperatura máxima deverá alcançar 32°C e a umidade relativa deverá variar entre 70% e 95%. A maré baixa deverá ocorrer às 23:54 h com 0,4 m de altura e a maré alta deverá ocorrer às 16:36 h com 3,0 m de altura (Porto de Santana).**

**Sábado 27/01:** O dia deverá amanhecer com céu parcialmente nublado a claro em todo o estado, no decorrer do dia, deverá permanecer com variação de nuvens. Há previsão de chuvas variando de intensidade leve a fraca sobre a maior parte do estado do Amapá, com acumulados variando entre 01 e 10 mm. As chuvas mais intensas deverão ocorrer sobre o Arquipélago do Bailique, com acumulados variando entre 10 e 24 mm. As pancadas de chuvas em áreas isoladas podem vir acompanhadas de ventos fortes, trovoadas e poderão ocorrer a qualquer hora do dia. **Em Macapá, Santana, Mazagão e áreas litorâneas, os ventos podem chegar aos 26,6 km/h com rajadas de 57,4 Km/h. As temperaturas deverão oscilar entre mínimas de 25°C e máximas de 33°C e a umidade relativa deverá variar entre 50% e 100%. As marés baixas deverão ocorrer às 12:26 h e 23:59 h com 0,4 m de altura e as marés altas deverão ocorrer às 04:36 e 17:04 h com 3,0 m de altura (Porto de Santana).**



## Prognóstico Meteorológico (NHMET-IEPA)

**Domingo 28/01:** O dia deverá amanhecer com céu apresentando muitas nuvens em todo o estado, no decorrer do dia, deverá permanecer com variação de nuvens. Há previsão de chuvas variando de intensidade leve a fraca sobre todo o estado do Amapá, com acumulados variando entre 01 e 10 mm. As chuvas as chuvas mais intensas poderão ocorrer sobre o extremo leste do estado (Arquipélago do Bailique e Região do Sucuriçu), com acumulados variando entre 10 e 32 mm, que devem vir acompanhadas de ventos fortes e trovoadas. **Em Macapá, Santana, Mazagão e áreas litorâneas, os ventos podem chegar aos 23,8 km/h com rajadas de 46,2 Km/h. As temperaturas deverão oscilar entre mínimas de 25°C e máximas de 32°C e a umidade relativa deverá variar entre 60% e 95%. As marés baixas deverão ocorrer às 00:32 h e 12:58 h com 0,4 m de altura e as marés altas deverão ocorrer às 05:08 e 17:38 h com 3,1 m de altura (Porto de Santana).**

**Segunda-Feira 29/01:** O dia deverá amanhecer com céu apresentando muitas nuvens em todo o estado, no decorrer do dia, deverá permanecer com variação de nuvens. Há previsão de chuvas variando de intensidade fraca a moderada sobre grande parte do estado, com acumulados variando entre 08 e 23 mm. As chuvas menos intensas poderão ocorrer sobre os municípios de Laranjal do Jari e Vitória do Jari, com acumulados variando entre 01 e 37 mm. As pancadas de chuvas em áreas isoladas devem vir acompanhadas de ventos fortes, trovoadas e poderão ocorrer a qualquer hora do dia. **Em Macapá, Santana, Mazagão e áreas litorâneas, os ventos podem chegar aos 26,6 km/h com rajadas de 43,4 Km/h. As temperaturas deverão oscilar entre mínimas de 24°C e máximas de 33°C e a umidade relativa deverá variar entre 70% e 98%. As marés baixas deverão ocorrer às 01:06 h e 13:34 h com 0,3 m de altura e as marés altas deverão ocorrer às 05:47 e 18:08 h com 3,1 m de altura (Porto de Santana).**

## Previsão Por Cidades

Acompanhe a previsão do tempo para a sua cidade (Basta clicar no link da cidade correspondente), ressaltamos que, as informações fornecidas são provenientes de **modelo meteorológico** e a interpretação de um **Meteorologista** é fundamental para a veracidade da informação.

[Amapá](#) – [Calçoene](#) – [Cutias](#) – [Ferreira Gomes](#) – [Itaubal](#) – [Laranjal do Jari](#) – [Macapá](#) – [Mazagão](#) – [Oiapoque](#)  
[Pedra Branca do Amapari](#) – [Porto Grande](#) – [Pracuúba](#) – [Santana](#) – [Serra do Navio](#) – [Tartarugalzinho](#) – [Vitória do Jari](#)

TERMO DE COOPERAÇÃO

ANA  
NHMET-IEPA  
CEDEC-AP

Boletim Nº 11  
Data: 26/01/2024

NÚCLEO DE  
HIDROMETEOROLOGIA  
E ENERGIAS

FASES DA LUA

Nova

11 Jan 2024 - 08:57

Crescente

18 Jan 2024 - 00:52

Cheia

25 Jan 2024 - 14:53

Minguante

04 Jan 2024 - 00:30

