

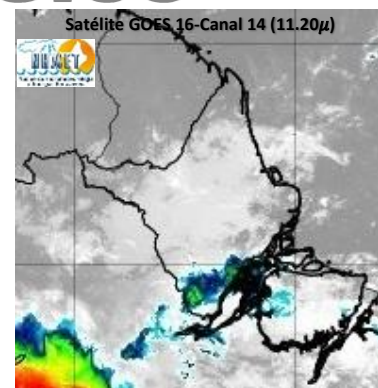
BOLETIM METEOROLÓGICO

APLICAÇÕES PARA ALERTA DE DESASTRES E AÇÕES DE DEFESA CIVIL

PREVISÃO DO TEMPO PARA O ESTADO DO AMAPÁ

Situação Atual

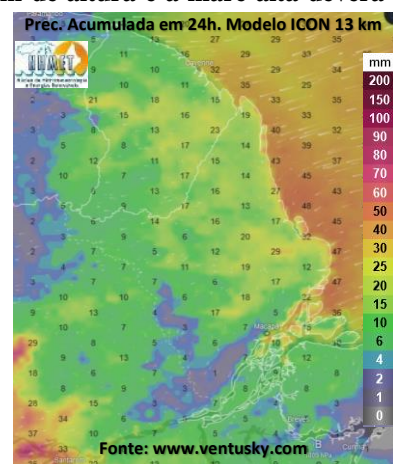
Nesta quarta-feira, o dia amanheceu com céu nublado a parcialmente nublado em grande parte do estado do Amapá. Na figura ao lado do satélite GOES-16 às 09:00 h da manhã, se observam nuvens precipitantes sobre a parte centro-sul do estado. Nas últimas 48h, foram identificados 42 focos de calor no estado, (Mazagão – 16; Vitória Do Jari – 13; Macapá – 9; Porto Grande – 2; Laranjal Do Jari – 1; Pedra Branca Do Amapari – 1). A **Temperatura em Macapá é de 25,3°C, Umidade Relativa de 88%, ventos de 4,32 km/h provenientes de oeste e Índice de Radiação Ultravioleta (IRUV) Mínimo.**



Previsão do Tempo (NHMET-IEPA)

Quarta-Feira 11/12: O dia deverá permanecer com céu apresentando muitas nuvens com pancadas de chuva e trovoadas isoladas em grande parte do estado. Há previsão de chuvas variando de intensidade fraca a moderada sobre grande parte do estado, com acumulados variando entre 14 e 28 mm, com a maior concentração sobre os municípios de Calçoene, Pracuúba e Amapá. As chuvas menos intensas deverão ocorrer sobre os municípios de Laranjal do Jari, e Vitória do Jari, com acumulados variando entre 01 e 15 mm. As pancadas rápidas em áreas localizadas devem apresentar acumulados de chuvas superiores aos previstos, devem vir acompanhadas de rajadas fortes de ventos, trovoadas e ocorrer a qualquer hora do dia. **Em Macapá, Santana e Mazagão, os ventos podem chegar aos 25,2 km/h com rajadas de 53,2 km/h. A temperatura máxima deverá alcançar 32°C e a umidade relativa deverá variar entre 65% e 95%. A maré baixa deverá ocorrer às 19:38 h com 0,4 m de altura e a maré alta deverá ocorrer às 23:59 h com 2,9 m de altura (Porto de Santana).**

Quinta-Feira 12/12: O dia deverá amanhecer com céu encoberto com chuva isolada em grande parte do estado, principalmente sobre o centro-leste, no decorrer do dia, deverá permanecer com variação de nuvens. Há previsão de chuvas variando de intensidade fraca a moderada sobre os grande parte do estado, com acumulados variando entre 15 e 35 mm. As chuvas menos intensas deverão ocorrer sobre os municípios de Laranjal do Jari e Vitória do Jari, com acumulados variando entre 01 e 15 mm. As pancadas rápidas de chuvas em áreas isoladas do estado podem vir acompanhadas de rajadas fortes de ventos, trovoadas e devem ocorrer a qualquer hora do dia. **Em Macapá, Santana, Mazagão e áreas litorâneas, os ventos podem chegar aos 23,8 km/h com rajadas de 37,8 km/h. As temperaturas deverão oscilar entre mínimas de 25°C e máximas de 31°C e a umidade relativa deverá variar entre 75% e 98%. As marés baixas deverão ocorrer às 08:19 h e 20:38 h com 0,4 m de altura e as marés altas deverão ocorrer às 00:39 e 13:13 h com 3,0 m de altura (Porto de Santana).**



Prognóstico Meteorológico (NHMET-IEPA)

Sexta-Feira 13/12: O dia deverá amanhecer com céu apresentando muitas nuvens com chuvisco em grande parte do estado, principalmente sobre o norte, no decorrer do dia, deverá permanecer com variação de nuvens. Há previsão de chuvas variando de intensidade fraca a moderada sobre a maioria dos municípios, com acumulados variando entre 16 e 40 mm, com a concentração maior sobre Calçoene, Amapá e Pracuúba. Sobre os municípios de Laranjal do Jari, Vitória do Jari, as chuvas deverão ser menos intensas, com acumulados variando entre 01 e 15 mm. As pancadas rápidas em áreas localizadas que podem superar os valores previstos, devem vir acompanhadas de rajadas fortes de ventos, trovoadas e ocorrer a qualquer hora do dia. **Em Macapá, Santana, Mazagão e áreas litorâneas, os ventos podem chegar aos 33,6 km/h com rajadas de 53,2 km/h. As temperaturas deverão oscilar entre mínimas de 24°C e máximas de 33°C e a umidade relativa deverá variar entre 65% e 97%. As marés baixas deverão ocorrer às 09:21 h e 21:34 h com 0,3 m de altura e as marés altas deverão ocorrer às 01:30 e 14:08 h com 3,1 m de altura (Porto de Santana).**

Previsão Por Cidades

Acompanhe a previsão do tempo para a sua cidade (Basta clicar no link da cidade correspondente), ressaltamos que, as informações fornecidas são provenientes de **modelo meteorológico** e a interpretação de um **Meteorologista** é fundamental para a veracidade da informação.

[Amapá](#) – [Calçoene](#) – [Cutias](#) – [Ferreira Gomes](#) – [Itaubal](#) – [Laranjal do Jari](#) – [Macapá](#) – [Mazagão](#) – [Oiapoque](#)

[Pedra Branca do Amapari](#) – [Porto Grande](#) – [Pracuúba](#) – [Santana](#) – [Serra do Navio](#) – [Tartarugalzinho](#) – [Vitória do Jari](#)

Instituto de Pesquisas Científicas e Tecnológicas do Estado do Amapá – IEPA
 Núcleo de Hidrometeorologia e Energias Renováveis – NHMET

Gerente: Meteorologista Dr.: Jefferson E. S. Vilhena.: CREA-AP: 031.699.931-8

Centro de Incubação de Empresas, Bloco II Sala E, Rodovia JC km 02, Ramal UNIFAP - CEP: 68903-329 - Macapá-AP

e-mail: nhmet.iepa@gmail.com

TERMO DE COOPERAÇÃO

ANA
 NHMET-IEPA
 CEDEC-AP

Boletim Nº 134
 Data: 11/12/2024

NÚCLEO DE HIDROMETEOROLOGIA E ENERGIAS RENOVÁVEIS – NHMET

FASES DA LUA

Nova

01 Dez 2024 - 03:21
 30 Dez 2024 - 19:26

Crescente

08 Dez 2024 - 12:26

Cheia

15 Dez 2024 - 06:01

Minguante

22 Dez 2024 - 19:18

