

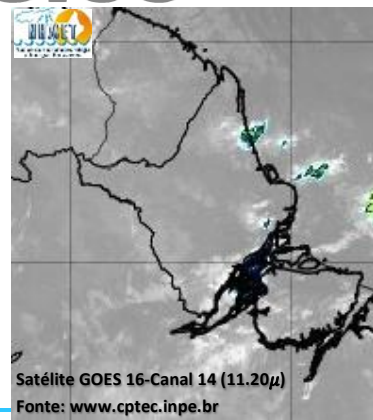
BOLETIM METEOROLÓGICO

APLICAÇÕES PARA ALERTA DE DESASTRES E AÇÕES DE DEFESA CIVIL

PREVISÃO DO TEMPO PARA O ESTADO DO AMAPÁ

Situação Atual

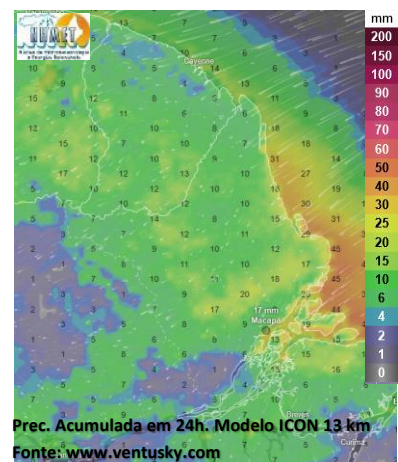
Nesta quarta-feira, o dia amanheceu com céu parcialmente nublado a claro na maior parte do estado. Na figura ao lado do satélite GOES-16 às 09:00 h da manhã, é possível observar nuvens precipitantes próximo da região norte e nordeste do estado do Amapá. Nas últimas 48h, não foram observados focos de calor no estado do Amapá. **A Temperatura em Macapá é de 25,4°C, Umidade Relativa de 100%, ventos de 7,92 km/h provenientes de noroeste e Índice de Radiação Ultravioleta (IRUV) Mínimo.**



Previsão do Tempo (NHMET-IEPA)

Quarta-Feira 31/01: O dia deverá permanecer com céu apresentando variação de nuvens em todo o estado. Há previsão de chuvas variando de intensidade moderada a forte sobre grande parte do estado, com acumulados variando entre 13 e 42 mm, que devem vir acompanhadas de ventos fortes, trovoadas e que podem ocorrer principalmente sobre as áreas rurais dos municípios. Sobre os municípios de Laranjal do Jari e Vitória do Jari, as chuvas deverão variar de intensidade leve a fraca, com acumulados variando entre 01 e 13 mm. **Em Macapá, Santana e Mazagão, os ventos podem chegar aos 30,8 km/h com rajadas de 50,4 Km/h. A temperatura máxima deverá alcançar 30°C e a umidade relativa deverá variar entre 65% e 95%. A maré baixa deverá ocorrer às 14:49 h com 0,5 m de altura e a maré alta deverá ocorrer às 19:24 h com 3,1 m de altura (Porto de Santana).**

Quinta-Feira 01/02: O dia deverá amanhecer com céu apresentando poucas nuvens em todo o estado, no decorrer do dia, deverá permanecer com variação de nuvens. Há previsão de chuvas variando de intensidade fraca a moderada sobre os municípios de Pedra Branca, Serra do Navio, Porto Grande, Ferreira Gomes, Itauba e Região Metropolitana de Macapá, com acumulados variando entre 12 e 32 mm. Estas chuvas devem vir acompanhadas de ventos fortes, trovoadas e podem ocorrer principalmente sobre as áreas rurais desses municípios. Chuvas com intensidade variando entre leve e fraca devem ocorrer sobre os demais municípios do estado, com acumulados variando entre 01 e 12 mm. **Em Macapá, Santana, Mazagão e áreas litorâneas, os ventos podem chegar aos 28 km/h com rajadas de 50,4 Km/h. As temperaturas deverão oscilar entre mínimas de 24°C e máximas de 31°C e a umidade relativa deverá variar entre 65% e 95%. As marés baixas deverão ocorrer às 03:09 h e 15:32 h com 0,6 m de altura e as marés altas deverão ocorrer às 07:53 e 20:09 h com 3,0 m de altura (Porto de Santana).**



Prognóstico Meteorológico (NHMET-IEPA)

Sexta-Feira 02/02: O dia deverá amanhecer com céu apresentando variação nuvens em todo o estado, no decorrer do dia, deverá permanecer com esta configuração. Há previsão de chuvas variando de intensidade leve a fraca sobre todo o estado do Amapá, com acumulados variando entre 01 e 10 mm, elas podem vir acompanhadas de ventos fortes, trovoadas que devem ocorrer principalmente sobre as áreas rurais dos municípios. Sobre o município de Itauba, as chuvas deverão variar de intensidade fraca a moderada, com acumulados variando entre 10 e 25 mm. **Em Macapá, Santana, Mazagão e áreas litorâneas, os ventos podem chegar aos 25,2 km/h com rajadas de 49 Km/h. As temperaturas deverão oscilar entre mínimas de 25°C e máximas de 33°C e a umidade relativa deverá variar entre 55% e 95%. As marés baixas deverão ocorrer às 04:00 h e 16:17 h com 0,7 m de altura e as marés altas deverão ocorrer às 08:43 e 21:00 h com 2,8 m de altura (Porto de Santana).**

Previsão Por Cidades

Acompanhe a previsão do tempo para a sua cidade (Basta clicar no link da cidade correspondente), ressaltamos que, as informações fornecidas são provenientes de **modelo meteorológico** e a interpretação de um **Meteorologista** é fundamental para a veracidade da informação.

[Amapá](#) – [Calçoene](#) – [Cutias](#) – [Ferreira Gomes](#) – [Itauba](#) – [Laranjal do Jari](#) – [Macapá](#) – [Mazagão](#) – [Oiapoque](#)
[Pedra Branca do Amapari](#) – [Porto Grande](#) – [Pracuúba](#) – [Santana](#) – [Serra do Navio](#) – [Tartarugalzinho](#) – [Vitória do Jari](#)

TERMO DE COOPERAÇÃO

ANA
NHMET-IEPA
CEDEC-AP

Boletim Nº 13
Data: 31/01/2024

NÚCLEO DE
HIDROMETEOROLOGIA
E ENERGIAS

FASES DA LUA

Nova
11 Jan 2024 - 08:57

Crescente
18 Jan 2024 - 00:52

Cheia
25 Jan 2024 - 14:53

Minguante
04 Jan 2024 - 00:30

