

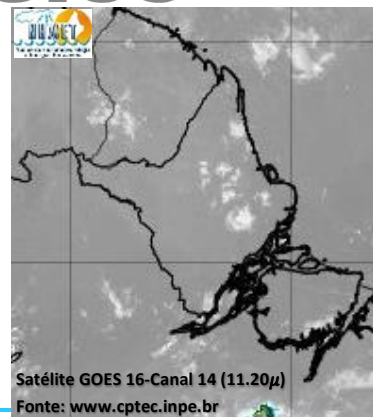
# BOLETIM METEOROLÓGICO

APLICAÇÕES PARA ALERTA DE DESASTRES E AÇÕES DE DEFESA CIVIL

PREVISÃO DO TEMPO PARA O ESTADO DO AMAPÁ

## Situação Atual

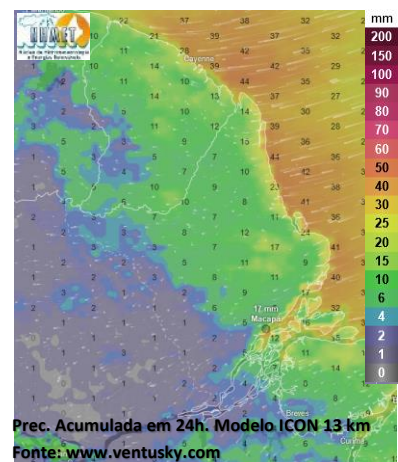
Nesta segunda-feira, o dia amanheceu com céu claro e poucas nuvens na maior parte do estado. Na figura ao lado do satélite GOES-16 às 09:00 h da manhã, é possível observar nuvens não precipitantes próximo da região nordeste do estado do Amapá. Nas últimas 48h, não foram observados focos de calor no estado do Amapá. A **Temperatura em Macapá é de 26,5°C, Umidade Relativa de 99%, ventos de 3,96 km/h provenientes de norte-noroeste e Índice de Radiação Ultravioleta (IRUV) Médio.**



## Previsão do Tempo (NHMET-IEPA)

**Segunda-Feira 05/02:** O dia deverá permanecer com céu apresentando poucas nuvens em todo o estado. Há previsão de chuvas variando de intensidade leve a fraca sobre grande parte do estado, com acumulados variando entre 01 e 10 mm. Sobre os municípios de Itaubal, Cutias e extremo leste do estado (Arquipélago do Bailique e Reserva Biológica do Lago Piratuba), as chuvas deverão variar de intensidade fraca a moderada, com acumulados variando entre 10 e 29 mm. Estas chuvas mais intensas devem vir acompanhadas de ventos fortes, trovoadas e podem ocorrer principalmente sobre as áreas rurais desses municípios. **Em Macapá, Santana e Mazagão, os ventos podem chegar aos 29,4 km/h com rajadas de 49 Km/h. A temperatura máxima deverá alcançar 32°C e a umidade relativa deverá variar entre 55% e 95%. A maré baixa deverá ocorrer às 19:15 h com 0,7 m de altura e a maré alta deverá ocorrer às 23:59 h com 2,4 m de altura (Porto de Santana).**

**Terça-Feira 06/02:** O dia deverá amanhecer com céu encoberto e com chuva isolada em grande parte do estado, no decorrer do dia, deverá permanecer com céu nublado a parcialmente nublado. Há previsão de chuvas variando de intensidade moderada a forte sobre grande parte do estado, com acumulados variando entre 15 e 43 mm. Estas chuvas devem vir acompanhadas de ventos fortes, trovoadas e podem ocorrer principalmente sobre as áreas rurais dos municípios. Chuvas com intensidade variando entre leve e fraca devem ocorrer sobre os municípios de Laranjal do Jari, Vitória do Jari e parte sul de Mazagão, com acumulados variando entre 01 e 13 mm. **Em Macapá, Santana, Mazagão e áreas litorâneas, os ventos podem chegar aos 28 km/h com rajadas de 56 Km/h. As temperaturas deverão oscilar entre mínimas de 24°C e máximas de 31°C e a umidade relativa deverá variar entre 60% e 95%. As marés baixas deverão ocorrer às 08:08 h e 20:17 h com 0,6 m de altura e as marés altas deverão ocorrer às 00:09 e 13:13 h com 2,7 m de altura (Porto de Santana).**



## Prognóstico Meteorológico (NHMET-IEPA)

**Quarta-Feira 07/02:** O dia deverá amanhecer com céu apresentando variação de nuvens em todo o estado, no decorrer do dia, deverá permanecer com esta configuração. Há previsão de chuvas variando de intensidade leve a fraca sobre todo o estado do Amapá, com acumulados variando entre 01 e 10 mm. Sobre o município de Mazagão, as chuvas deverão variar de intensidade fraca a moderada, com acumulados variando entre 10 e 22 mm. Estas chuvas devem vir acompanhadas de rajadas fortes de ventos, trovoadas e podem ocorrer principalmente sobre as áreas rurais desse município. **Em Macapá, Santana, Mazagão e áreas litorâneas, os ventos podem chegar aos 28 km/h com rajadas de 50,4 Km/h. As temperaturas deverão oscilar entre mínimas de 25°C e máximas de 33°C e a umidade relativa deverá variar entre 60% e 95%. As marés baixas deverão ocorrer às 09:06 h e 21:13 h com 0,5 m de altura e as marés altas deverão ocorrer às 01:06 e 14:04 h com 2,8 m de altura (Porto de Santana).**

## Previsão Por Cidades

Acompanhe a previsão do tempo para a sua cidade (Basta clicar no link da cidade correspondente), ressaltamos que, as informações fornecidas são provenientes de **modelo meteorológico** e a interpretação de um **Meteorologista** é fundamental para a veracidade da informação.

[Amapá](#) – [Calçoene](#) – [Cutias](#) – [Ferreira Gomes](#) – [Itaubal](#) – [Laranjal do Jari](#) – [Macapá](#) – [Mazagão](#) – [Oiapoque](#)

[Pedra Branca do Amapari](#) – [Porto Grande](#) – [Pracuúba](#) – [Santana](#) – [Serra do Navio](#) – [Tartarugalzinho](#) – [Vitória do Jari](#)

TERMO DE COOPERAÇÃO

ANA  
NHMET-IEPA  
CEDEC-AP

Boletim Nº 15  
Data: 05/02/2024

NÚCLEO DE  
HIDROMETEOROLOGIA  
E ENERGIAS

FASES DA LUA

Nova  
09 Fev 2024 - 19:59

Crescente  
16 Fev 2024 - 12:00

Cheia  
24 Fev 2024 - 09:30

Minguante  
02 Fev 2024 - 20:18



Instituto de Pesquisas Científicas e Tecnológicas do Estado do Amapá – IEPA  
Núcleo de Hidrometeorologia e Energias Renováveis – NHMET

Gerente: Meteorologista Dr.: Jefferson E. S. Vilhena.: CREA-AP: 031.699.931-8

Centro de Incubação de Empresas, Bloco II Sala E, Rodovia JC km 02, Ramal UNIFAP - CEP: 68903-329 - Macapá-AP

e-mail: nhmet.iepa@gmail.com