

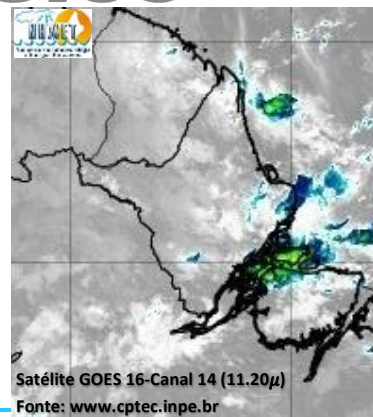
# BOLETIM METEOROLÓGICO

APLICAÇÕES PARA ALERTA DE DESASTRES E AÇÕES DE DEFESA CIVIL

PREVISÃO DO TEMPO PARA O ESTADO DO AMAPÁ

## Situação Atual

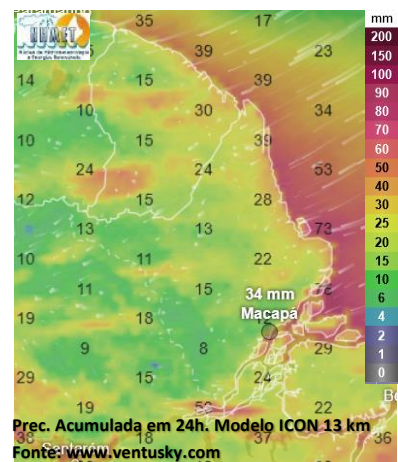
Nesta segunda-feira, o dia amanheceu com céu nublado a parcialmente nublado em todo estado do Amapá. Na figura ao lado do satélite GOES-16 às 09:00 h da manhã, é possível observar nuvens precipitantes próximo da faixa litorânea do estado do Amapá. Nas últimas 48h, não foram observados focos de calor no estado do Amapá. **A Temperatura em Macapá é de 25,1°C, Umidade Relativa de 100%, ventos de 3,6 km/h provenientes de norte-nordeste e Índice de Radiação Ultravioleta (IRUV) Baixo.**



## Previsão do Tempo (NHMET-IEPA)

**Segunda-Feira 12/02:** O dia deverá permanecer com céu apresentando muitas nuvens com pancadas de chuva e trovoadas isoladas em todo o estado e a qualquer hora do dia. Há previsão de chuvas variando de intensidade moderada a forte sobre grande parte do estado, com acumulados variando entre 20 e 55 mm. Sobre os municípios de Laranjal do Jari e Vitória do Jari, as chuvas deverão variar de intensidade fraca a moderada, com acumulados variando entre 05 e 19 mm. As pancadas rápidas de chuvas em áreas isoladas devem vir acompanhadas de ventos fortes, trovoadas e podem ocorrer principalmente sobre as áreas rurais dos municípios **Em Macapá, Santana e Mazagão, os ventos podem chegar aos 26,6 km/h com rajadas de 49 Km/h. A temperatura máxima deverá alcançar 29°C e a umidade relativa deverá variar entre 75% e 95%. A maré baixa deverá ocorrer às 13:00 h com 0,1 m de altura e a maré alta deverá ocorrer às 17:34 h com 3,5 m de altura (Porto de Santana).**

**Terça-Feira 13/02:** O dia deverá amanhecer com céu apresentando muitas nuvens com pancadas de chuva e trovoadas isoladas em todo o estado, no decorrer do dia, deverá permanecer com céu nublado a parcialmente nublado. Há previsão de chuvas variando de intensidade moderada a forte sobre grande parte do estado, com acumulados variando entre 17 e 45 mm. Chuvas com intensidade variando entre fraca e moderada devem ocorrer sobre os municípios de Laranjal do Jari e Vitória do Jari, com acumulados variando entre 05 e 18 mm. Estas chuvas devem vir acompanhadas de ventos fortes, trovoadas e podem ocorrer principalmente sobre as áreas pouco habitadas dos municípios. **Em Macapá, Santana, Mazagão e áreas litorâneas, os ventos podem chegar aos 28 km/h com rajadas de 51,8 Km/h. As temperaturas deverão oscilar entre mínimas de 24°C e máximas de 30°C e a umidade relativa deverá variar entre 70% e 100%. As marés baixas deverão ocorrer às 01:17 h e 13:47 h com 0,1 m de altura e as marés altas deverão ocorrer às 05:56 e 18:21 h com 3,5 m de altura (Porto de Santana).**



## Prognóstico Meteorológico (NHMET-IEPA)

**Quarta-Feira 14/02:** O dia deverá amanhecer com céu apresentando muitas nuvens com pancadas de chuva e trovoadas isoladas em grande parte do estado, no decorrer do dia, deverá permanecer com esta configuração. Há previsão de chuvas variando de intensidade fraca a moderada sobre grande parte do estado do Amapá, com acumulados variando entre 08 e 30 mm. Estas chuvas devem vir acompanhadas de rajadas fortes de ventos, trovoadas e podem ocorrer principalmente sobre as áreas rurais desse município. Sobre os municípios de Oiapoque, Laranjal do Jari e Vitória do Jari, as chuvas deverão variar de intensidade leve a fraca, com acumulados variando entre 01 e 10 mm. **Em Macapá, Santana, Mazagão e áreas litorâneas, os ventos podem chegar aos 28 km/h com rajadas de 49 Km/h. As temperaturas deverão oscilar entre mínimas de 24°C e máximas de 32°C e a umidade relativa deverá variar entre 70% e 95%. As marés baixas deverão ocorrer às 02:06 h e 14:32 h com 0,1 m de altura e as marés altas deverão ocorrer às 06:53 e 19:11 h com 3,4 m de altura (Porto de Santana).**

## Previsão Por Cidades

Acompanhe a previsão do tempo para a sua cidade (Basta clicar no link da cidade correspondente), ressaltamos que, as informações fornecidas são provenientes de **modelo meteorológico** e a interpretação de um **Meteorologista** é fundamental para a veracidade da informação.

[Amapá](#) – [Calçoene](#) – [Cutias](#) – [Ferreira Gomes](#) – [Itaubal](#) – [Laranjal do Jari](#) – [Macapá](#) – [Mazagão](#) – [Oiapoque](#)

[Pedra Branca do Amapari](#) – [Porto Grande](#) – [Pracuúba](#) – [Santana](#) – [Serra do Navio](#) – [Tartarugalzinho](#) – [Vitória do Jari](#)

TERMO DE COOPERAÇÃO

ANA  
 NHMET-IEPA  
 CEDEC-AP

Boletim Nº 18  
 Data: 12/02/2024

NÚCLEO DE HIDROMETEOROLOGIA E ENERGIAS

FASES DA LUA

Nova  
 09 Fev 2024 - 19:59

Crescente  
 16 Fev 2024 - 12:00

Cheia  
 24 Fev 2024 - 09:30

Minguante  
 02 Fev 2024 - 20:18

ANA  
 AGÊNCIA NACIONAL DE ÁGUAS

