

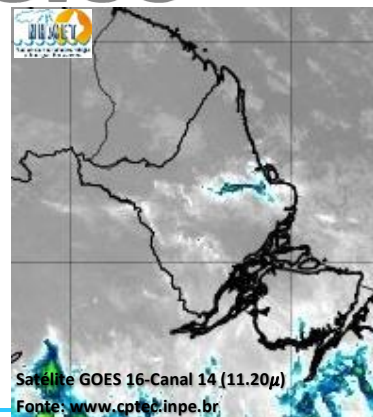
BOLETIM METEOROLÓGICO

APLICAÇÕES PARA ALERTA DE DESASTRES E AÇÕES DE DEFESA CIVIL

PREVISÃO DO TEMPO PARA O ESTADO DO AMAPÁ

Situação Atual

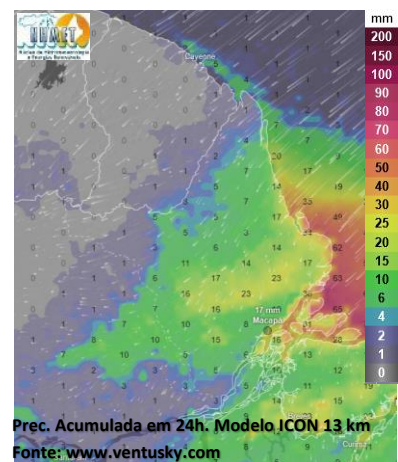
Nesta segunda-feira, o dia amanheceu com céu parcialmente nublado a claro em todo estado do Amapá. Na figura ao lado do satélite GOES-16 às 09:00 h da manhã, é possível observar nuvens precipitantes sobre a área nordeste do estado do Amapá. Nas últimas 48h, foram identificados 7 focos de calor no estado, (Calçoene – 3; Mazagão – 3; Laranjal Do Jari – 1). **A Temperatura em Macapá é de 25,9°C, Umidade Relativa de 86%, ventos de 6,84 km/h provenientes de norte-noroeste e Índice de Radiação Ultravioleta (IRUV) Baixo.**



Previsão do Tempo (NHMET-IEPA)

Segunda-Feira 19/02: O dia deverá permanecer com céu apresentando variação de nuvens em todo o estado. Há previsão de chuvas variando de intensidade leve a fraca sobre grande parte do estado, com acumulados variando entre 01 e 07 mm. Sobre o Arquipélago do Bailique, as chuvas deverão variar de intensidade fraca a moderada, com acumulados variando entre 07 e 18 mm. As pancadas rápidas de chuvas em áreas isoladas devem vir acompanhadas de ventos fortes, trovoadas e podem ocorrer principalmente sobre as áreas rurais dos municípios **Em Macapá, Santana e Mazagão, os ventos podem chegar aos 30,8 km/h com rajadas de 50,4 Km/h. A temperatura máxima deverá alcançar 32°C e a umidade relativa deverá variar entre 60% e 98%. A maré baixa deverá ocorrer às 19:54 h com 0,6 m de altura e a maré alta deverá ocorrer às 23:59 h com 2,6 m de altura (Porto de Santana).**

Terça-Feira 20/02: O dia deverá amanhecer com céu claro e poucas nuvens em todo o estado, no decorrer do dia, deverá permanecer com esta configuração. Há previsão de chuvas variando de intensidade leve a fraca sobre grande parte do estado, com acumulados variando entre 01 e 05 mm. As chuvas mais intensas devem ocorrer sobre as comunidades próximas ao Rio Amazonas, com acumulados variando entre 05 e 15 mm. Estas chuvas devem vir acompanhadas de ventos fortes, trovoadas e podem ocorrer principalmente sobre as áreas pouco habitadas dos municípios. **Em Macapá, Santana, Mazagão e áreas litorâneas, os ventos podem chegar aos 28 km/h com rajadas de 43,4 Km/h. As temperaturas deverão oscilar entre mínimas de 24°C e máximas de 34°C e a umidade relativa deverá variar entre 65% e 98%. As marés baixas deverão ocorrer às 08:58 h e 21:02 h com 0,6 m de altura e as marés altas deverão ocorrer às 00:45 e 13:34 h com 2,7 m de altura (Porto de Santana).**



Prognóstico Meteorológico (NHMET-IEPA)

Quarta-Feira 21/02: O dia deverá amanhecer com céu apresentando poucas nuvens em todo o estado, no decorrer do dia, deverá permanecer com esta configuração. Há previsão de chuvas variando de intensidade leve a fraca sobre as comunidades próximas ao Rio Amazonas, com acumulados variando entre 01 e 05 mm. Não há previsão de chuvas mais significativas sobre o estado do Amapá, contudo, as pancadas rápidas de chuvas em áreas isoladas dos interiores devem vir acompanhadas de rajadas fortes de ventos, trovoadas e podem ocorrer a qualquer hora do dia. **Em Macapá, Santana, Mazagão e áreas litorâneas, os ventos podem chegar aos 37,8 km/h com rajadas de 61,6 Km/h. As temperaturas deverão oscilar entre mínimas de 24°C e máximas de 34°C e a umidade relativa deverá variar entre 40% e 95%. As marés baixas deverão ocorrer às 09:53 h e 21:53 h com 0,5 m de altura e as marés altas deverão ocorrer às 01:39 e 14:21 h com 2,8 m de altura (Porto de Santana).**

Previsão Por Cidades

Acompanhe a previsão do tempo para a sua cidade (Basta clicar no link da cidade correspondente), ressaltamos que, as informações fornecidas são provenientes de **modelo meteorológico** e a interpretação de um **Meteorologista** é fundamental para a veracidade da informação.

[Amapá](#) – [Calçoene](#) – [Cutias](#) – [Ferreira Gomes](#) – [Itaubal](#) – [Laranjal do Jari](#) – [Macapá](#) – [Mazagão](#) – [Oiapoque](#)
[Pedra Branca do Amapari](#) – [Porto Grande](#) – [Pracuúba](#) – [Santana](#) – [Serra do Navio](#) – [Tartarugalzinho](#) – [Vitória do Jari](#)

TERMO DE COOPERAÇÃO

ANA
NHMET-IEPA
CEDEC-AP

Boletim Nº 21
Data: 19/02/2024

NÚCLEO DE
HIDROMETEOROLOGIA
E ENERGIAS

FASES DA LUA

Nova
09 Fev 2024 - 19:59

Crescente
16 Fev 2024 - 12:00

Cheia
24 Fev 2024 - 09:30

Minguante
02 Fev 2024 - 20:18

