

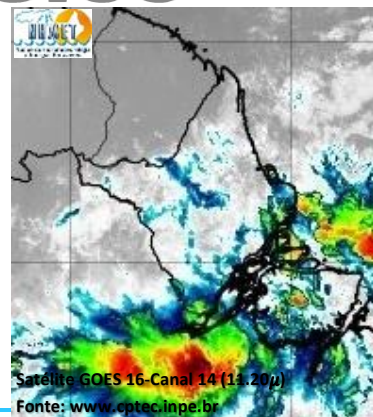
# BOLETIM METEOROLÓGICO

APLICAÇÕES PARA ALERTA DE DESASTRES E AÇÕES DE DEFESA CIVIL

PREVISÃO DO TEMPO PARA O ESTADO DO AMAPÁ

## Situação Atual

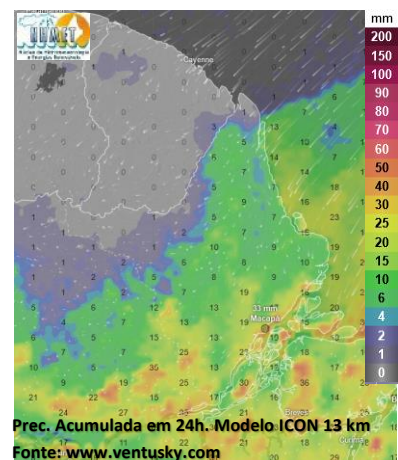
Nesta quarta-feira, o dia amanheceu com céu nublado a parcialmente nublado em todo estado do Amapá. Na figura ao lado do satélite GOES-16 às 09:00 h da manhã, é possível observar nuvens precipitantes sobre grande parte do estado do Amapá. Nas últimas 48h, não foram observados focos de calor no estado do Amapá. A **Temperatura em Macapá é de 26°C, Umidade Relativa de 92%, ventos de 3,6 km/h provenientes de oeste-noroeste e Índice de Radiação Ultravioleta (IRUV) Mínimo.**



## Previsão do Tempo (NHMET-IEPA)

**Quarta-Feira 28/02:** O dia deverá permanecer com céu nublado a parcialmente nublado em todo o estado. Há previsão de chuvas variando de intensidade leve a fraca sobre grande parte do estado, com acumulados variando entre 01 e 12 mm. Sobre os municípios de Itaubal, Laranjal do Jari, Vitória do Jari e Região Metropolitana de Macapá, as chuvas deverão variar de intensidade fraca a moderada, com acumulados variando entre 11 e 33 mm. As pancadas rápidas de chuvas em áreas isoladas devem vir acompanhadas de ventos fortes, trovoadas e podem ocorrer principalmente sobre as áreas rurais dos municípios. **Em Macapá, Santana e Mazagão, os ventos podem chegar aos 21 km/h com rajadas de 36,4 km/h. A temperatura máxima deverá alcançar 31°C e a umidade relativa deverá variar entre 60% e 95%. A maré baixa deverá ocorrer às 13:38 h com 0,3 m de altura e a maré alta deverá ocorrer às 18:09 h com 3,2 m de altura (Porto de Santana).**

**Quinta-Feira 29/02:** O dia deverá amanhecer com céu nublado a parcialmente nublado em todo o estado, no decorrer do dia, deverá permanecer com esta configuração. Há previsão de chuvas variando de intensidade leve a fraca sobre grande parte do estado, com acumulados variando entre 01 e 11 mm. As chuvas variando de intensidade fraca a moderada devem ocorrer sobre os municípios de Itaubal, Laranjal do Jari, Vitória do Jari e Região Metropolitana de Macapá, com acumulados variando entre 10 e 25 mm. Estas chuvas devem vir acompanhadas de ventos fortes, trovoadas e podem ocorrer principalmente sobre as áreas pouco rurais dos municípios. **Em Macapá, Santana, Mazagão e áreas litorâneas, os ventos podem chegar aos 23,8 km/h com rajadas de 46,2 km/h. As temperaturas deverão oscilar entre mínimas de 24°C e máximas de 32°C e a umidade relativa deverá variar entre 60% e 95%. As marés baixas deverão ocorrer às 01:56 h e 14:11 h com 0,4 m de altura e as marés altas deverão ocorrer às 06:36 e 18:51 h com 3,2 m de altura (Porto de Santana).**



## Prognóstico Meteorológico (NHMET-IEPA)

**Sexta-Feira 01/03:** O dia deverá amanhecer com céu nublado a parcialmente nublado em todo o estado, no decorrer do dia, deverá permanecer com variação de nuvens. Há previsão de chuvas variando de intensidade leve a fraca sobre todo o estado do Amapá, com acumulados variando entre 01 e 11 mm. As chuvas mais intensas deverão ocorrer sobre os municípios de Porto Grande, Ferreira Gomes, Itaubal e Região Metropolitana de Macapá, com acumulados variando entre 10 e 27 mm. As pancadas rápidas de chuvas em áreas isoladas dos interiores devem vir acompanhadas de rajadas fortes de ventos, trovoadas e podem ocorrer a qualquer hora do dia. **Em Macapá, Santana, Mazagão e áreas litorâneas, os ventos podem chegar aos 22,4 km/h com rajadas de 44,8 km/h. As temperaturas deverão oscilar entre mínimas de 24°C e máximas de 31°C e a umidade relativa deverá variar entre 65% e 95%. As marés baixas deverão ocorrer às 02:39 h e 14:53 h com 0,5 m de altura e as marés altas deverão ocorrer às 07:15 e 19:28 h com 3,1 m de altura (Porto de Santana).**

## Previsão Por Cidades

Acompanhe a previsão do tempo para a sua cidade (Basta clicar no link da cidade correspondente), ressaltamos que, as informações fornecidas são provenientes de **modelo meteorológico** e a interpretação de um **Meteorologista** é fundamental para a veracidade da informação.

[Amapá](#) – [Calçoene](#) – [Cutias](#) – [Ferreira Gomes](#) – [Itaubal](#) – [Laranjal do Jari](#) – [Macapá](#) – [Mazagão](#) – [Oiapoque](#)

[Pedra Branca do Amapari](#) – [Porto Grande](#) – [Pracuúba](#) – [Santana](#) – [Serra do Navio](#) – [Tartarugalzinho](#) – [Vitória do Jari](#)

TERMO DE COOPERAÇÃO

ANA  
NHMET-IEPA  
CEDEC-AP

Boletim Nº 25  
Data: 28/02/2024

NÚCLEO DE  
HIDROMETEOROLOGIA  
E ENERGIAS  
RENOVÁVEIS – NHMET

### FASES DA LUA

Nova  
09 Fev 2024 - 19:59

Crescente  
16 Fev 2024 - 12:00

Cheia  
24 Fev 2024 - 09:30

Minguante  
02 Fev 2024 - 20:18



Instituto de Pesquisas Científicas e Tecnológicas do Estado do Amapá – IEPA  
Núcleo de Hidrometeorologia e Energias Renováveis – NHMET

Gerente: Meteorologista Dr.: Jefferson E. S. Vilhena.: CREA-AP: 031.699.931-8

Centro de Incubação de Empresas, Bloco II Sala E, Rodovia JC km 02, Ramal UNIFAP - CEP: 68903-329 - Macapá-AP

e-mail: nhmet.iepa@gmail.com