

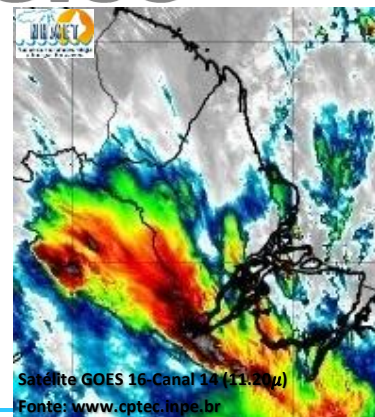
BOLETIM METEOROLÓGICO

APLICAÇÕES PARA ALERTA DE DESASTRES E AÇÕES DE DEFESA CIVIL

PREVISÃO DO TEMPO PARA O ESTADO DO AMAPÁ

Situação Atual

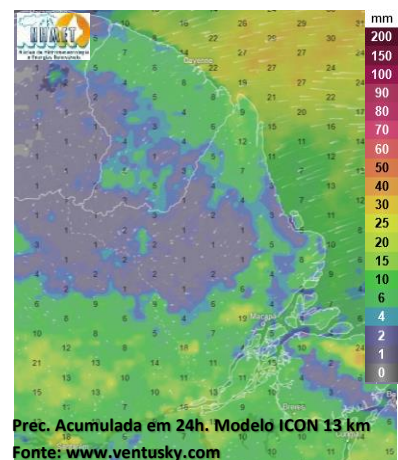
Nesta segunda-feira, o dia amanheceu com céu nublado a parcialmente nublado em todo estado do Amapá. Na figura ao lado do satélite GOES-16 às 09:00 h da manhã, é possível observar nuvens precipitantes sobre grande parte do estado do Amapá. Nas últimas 48h, não foram observados focos de calor no estado do Amapá. A **Temperatura em Macapá é de 26°C, Umidade Relativa de 95%, ventos de 4,32 km/h provenientes de oeste-sudoeste e Índice de Radiação Ultravioleta (IRUV) Baixo.**



Previsão do Tempo (NHMET-IEPA)

Segunda-Feira 04/03: O dia deverá permanecer com céu encoberto e com pancadas de chuvas em todo o estado. Há previsão de chuvas variando de intensidade fraca a moderada sobre grande parte do estado, com acumulados variando entre 08 e 21 mm. Sobre os municípios de Laranjal do Jari, Vitória do Jari, Oiapoque e Calçoene, as chuvas deverão variar de intensidade moderada a forte, com acumulados variando entre 20 e 70 mm. Existe ainda probabilidade baixa dessas chuvas mais intensas se estenderem para a Região Metropolitana de Macapá. As pancadas rápidas de chuvas em áreas isoladas devem vir acompanhadas de ventos fortes, trovoadas. **Em Macapá, Santana e Mazagão, os ventos podem chegar aos 18,2 km/h com rajadas de 29,4 km/h. A temperatura máxima deverá alcançar 32°C e a umidade relativa deverá variar entre 60% e 95%. A maré baixa deverá ocorrer às 17:34 h com 0,7 m de altura e a maré alta deverá ocorrer às 22:15 h com 2,6 m de altura (Porto de Santana).**

Terça-Feira 05/03: O dia deverá amanhecer com céu nublado a parcialmente nublado em todo o estado, no decorrer do dia, deverá permanecer com variação de nuvens. Há previsão de chuvas variando de intensidade leve a fraca sobre grande parte do estado, com acumulados variando entre 01 e 10 mm. As chuvas variando de intensidade fraca a moderada devem ocorrer sobre os municípios de Oiapoque e Calçoene, com acumulados variando entre 10 e 35 mm. Estas chuvas devem vir acompanhadas de ventos fortes, trovoadas e podem ocorrer a qualquer hora do dia. **Em Macapá, Santana, Mazagão e áreas litorâneas, os ventos podem chegar aos 23,8 km/h com rajadas de 37,8 km/h. As temperaturas deverão oscilar entre mínimas de 24°C e máximas de 32°C e a umidade relativa deverá variar entre 60% e 95%. As marés baixas deverão ocorrer às 06:24 h e 18:43 h com 0,7 m de altura e as marés altas deverão ocorrer às 11:36 e 23:32 h com 2,7 m de altura (Porto de Santana).**



Prognóstico Meteorológico (NHMET-IEPA)

Quarta-Feira 06/03: O dia deverá amanhecer com céu apresentando muitas nuvens em todo o estado, no decorrer do dia, deverá permanecer com variação de nuvens. Há previsão de chuvas variando de intensidade leve a fraca sobre todo o estado do Amapá, com acumulados variando entre 01 e 12 mm. As chuvas mais intensas deverão ocorrer sobre a Região Metropolitana de Macapá, com acumulados variando entre 12 e 37 mm. As pancadas rápidas de chuvas em áreas isoladas dos interiores devem vir acompanhadas de rajadas fortes de ventos, trovoadas e podem ocorrer a qualquer hora do dia. **Em Macapá, Santana, Mazagão e áreas litorâneas, os ventos podem chegar aos 28 km/h com rajadas de 63 km/h. As temperaturas deverão oscilar entre mínimas de 24°C e máximas de 32°C e a umidade relativa deverá variar entre 60% e 95%. As marés baixas deverão ocorrer às 07:38 h e 19:53 h com 0,6 m de altura e as marés altas deverão ocorrer às 12:47 e 23:59 h com 2,5 m de altura (Porto de Santana).**

Previsão Por Cidades

Acompanhe a previsão do tempo para a sua cidade (Basta clicar no link da cidade correspondente), ressaltamos que, as informações fornecidas são provenientes de **modelo meteorológico** e a interpretação de um **Meteorologista** é fundamental para a veracidade da informação.

[Amapá](#) – [Calçoene](#) – [Cutias](#) – [Ferreira Gomes](#) – [Itaubal](#) – [Laranjal do Jari](#) – [Macapá](#) – [Mazagão](#) – [Oiapoque](#)
[Pedra Branca do Amapari](#) – [Porto Grande](#) – [Pracuúba](#) – [Santana](#) – [Serra do Navio](#) – [Tartarugalzinho](#) – [Vitória do Jari](#)

TERMO DE COOPERAÇÃO

ANA
NHMET-IEPA
CEDEC-AP

Boletim Nº 27
Data: 04/03/2024

NÚCLEO DE
HIDROMETEOROLOGIA
E ENERGIAS
RENOVÁVEIS – NHMET

FASES DA LUA

Nova
10 Mar 2024 - 06:00

Crescente
17 Mar 2024 - 01:10

Cheia
25 Mar 2024 - 04:00

Minguante
03 Mar 2024 - 12:23

