

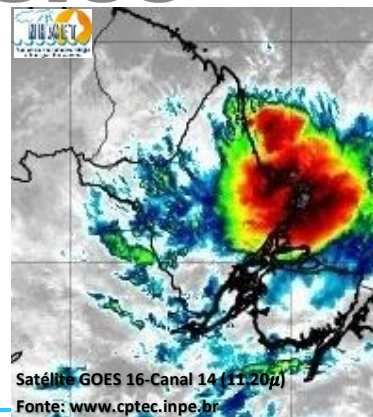
BOLETIM METEOROLÓGICO

APLICAÇÕES PARA ALERTA DE DESASTRES E AÇÕES DE DEFESA CIVIL

PREVISÃO DO TEMPO PARA O ESTADO DO AMAPÁ

Situação Atual

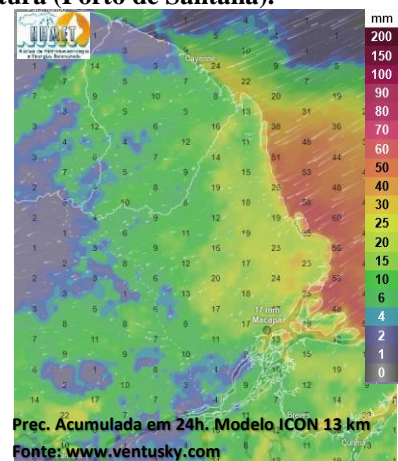
Nesta segunda-feira, o dia amanheceu com céu nublado a parcialmente nublado em todo estado do Amapá. Na figura ao lado do satélite GOES-16 às 09:00 h da manhã, é possível observar nuvens de precipitações intensas sobre a área leste do estado do Amapá. Nas últimas 48h, não foram observados focos de calor no estado do Amapá. **A Temperatura em Macapá é de 25°C, Umidade Relativa de 92%, ventos de 5,04 km/h provenientes de norte-noroeste e Índice de Radiação Ultravioleta (IRUV) Mínimo.**



Previsão do Tempo (NHMET-IEPA)

Segunda-Feira 11/03: O dia deverá permanecer com céu apresentando muitas nuvens em todo o estado. Há previsão de chuvas variando de intensidade moderada a forte sobre grande parte do estado, com acumulados variando entre 24 e 70 mm, principalmente sobre o município de Itaubal e comunidades próximas ao Rio Amazonas (Arquipélago do Bailique). Existe ainda probabilidade Média dessas chuvas se estenderem para a Região Metropolitana de Macapá. Sobre os municípios de Laranjal do Jari, Vitória do Jari e Oiapoque, as chuvas deverão variar de intensidade fraca a moderada, com acumulados variando entre 07 e 26 mm. **Em Macapá, Santana e Mazagão, os ventos podem chegar aos 29,4 km/h com rajadas de 56 km/h. A temperatura máxima deverá alcançar 32°C e a umidade relativa deverá variar entre 70% e 95%. A maré baixa deverá ocorrer às 23:59 h com 0,1 m de altura e a maré alta deverá ocorrer às 16:21 h com 3,5 m de altura (Porto de Santana).**

Terça-Feira 12/03: O dia deverá amanhecer com céu encoberto e com chuvisco em grande parte do estado, no decorrer do dia, deverá permanecer com variação de nuvens. Há previsão de chuvas variando de intensidade moderada a forte sobre grande parte do estado, com acumulados variando entre 24 e 60 mm, principalmente sobre os interiores de Mazagão, Pedra Branca, Serra do Navio, Porto Grande e Região Metropolitana de Macapá. As chuvas variando de intensidade fraca a moderada devem ocorrer sobre o município de Oiapoque, com acumulados variando entre 06 e 25 mm. **Em Macapá, Santana, Mazagão e áreas litorâneas, os ventos podem chegar aos 19,6 km/h com rajadas de 40,6 km/h. As temperaturas deverão oscilar entre mínimas de 24°C e máximas de 31°C e a umidade relativa deverá variar entre 65% e 95%. As marés baixas deverão ocorrer às 00:11 h e 12:39 h com 0,0 m de altura e as marés altas deverão ocorrer às 04:47 e 17:06 h com 3,5 m de altura (Porto de Santana).**



Prognóstico Meteorológico (NHMET-IEPA)

Quarta-Feira 13/03: O dia deverá amanhecer com céu nublado a parcialmente nublado em todo o estado, no decorrer do dia, deverá permanecer com variação de nuvens. Há previsão de chuvas variando de intensidade moderada a forte sobre grande parte do estado do Amapá, com acumulados variando entre 23 e 55 mm, principalmente sobre os municípios de Amapá, Pracuúba, Tartarugalzinho, Cutias e Itaubal, existe ainda probabilidade média das chuvas mais intensas ocorrerem sobre a Região Metropolitana de Macapá. Chuvas variando de intensidade fraca a moderada deverão ocorrer sobre os municípios Oiapoque, Laranjal do Jari e Vitória do Jari, com acumulados variando entre 08 e 24 mm. As pancadas rápidas de chuvas fortes pelos interiores devem vir acompanhadas de rajadas fortes de ventos, trovoadas e podem ocorrer a qualquer hora do dia. **Em Macapá, Santana, Mazagão e áreas litorâneas, os ventos podem chegar aos 25,2 km/h com rajadas de 46,2 km/h. As temperaturas deverão oscilar entre mínimas de 24°C e máximas de 31°C e a umidade relativa deverá variar entre 60% e 95%. As marés baixas deverão ocorrer às 00:58 h e 13:21 h com 0,1 m de altura e as marés altas deverão ocorrer às 05:38 e 17:58 h com 3,5 m de altura (Porto de Santana).**

Previsão Por Cidades

Acompanhe a previsão do tempo para a sua cidade (Basta clicar no link da cidade correspondente), ressaltamos que, as informações fornecidas são provenientes de **modelo meteorológico** e a interpretação de um **Meteorologista** é fundamental para a veracidade da informação.

[Amapá](#) – [Calçoene](#) – [Cutias](#) – [Ferreira Gomes](#) – [Itaubal](#) – [Laranjal do Jari](#) – [Macapá](#) – [Mazagão](#) – [Oiapoque](#)

[Pedra Branca do Amapari](#) – [Porto Grande](#) – [Pracuúba](#) – [Santana](#) – [Serra do Navio](#) – [Tartarugalzinho](#) – [Vitória do Jari](#)

TERMO DE COOPERAÇÃO

ANA
 NHMET-IEPA
 CEDEC-AP

Boletim Nº 30
 Data: 11/03/2024

NÚCLEO DE
 HIDROMETEOROLOGIA
 E ENERGIAS
 RENOVÁVEIS – NHMET

FASES DA LUA

Nova
 10 Mar 2024 - 06:00

Crescente
 17 Mar 2024 - 01:10

Cheia
 25 Mar 2024 - 04:00

Minguante
 03 Mar 2024 - 12:23

