

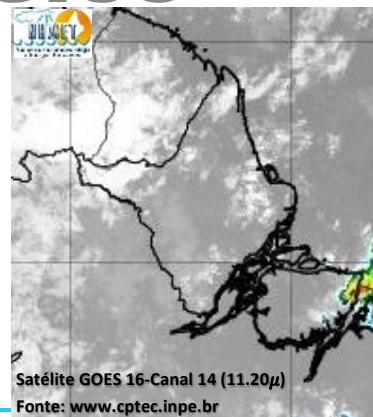
BOLETIM METEOROLÓGICO

APLICAÇÕES PARA ALERTA DE DESASTRES E AÇÕES DE DEFESA CIVIL

PREVISÃO DO TEMPO PARA O ESTADO DO AMAPÁ

Situação Atual

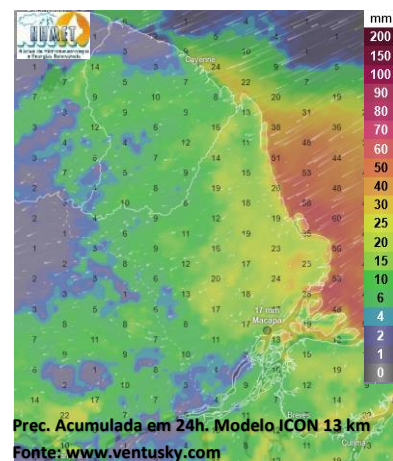
Nesta quarta-feira, o dia amanheceu com céu nublado a parcialmente nublado em todo estado do Amapá. Na figura ao lado do satélite GOES-16 às 09:00 h da manhã, é possível observar nuvens precipitantes sobre as áreas oeste e central do estado do Amapá. Nas últimas 48h, não foram observados focos de calor no estado do Amapá. **A Temperatura em Macapá é de 26,6°C, Umidade Relativa de 90%, ventos de 3,6 km/h provenientes de noroeste e Índice de Radiação Ultravioleta (IRUV) Baixo.**



Previsão do Tempo (NHMET-IEPA)

Quarta-Feira 13/03: O dia deverá permanecer com céu nublado com pancadas de chuva e trovoadas isoladas em grande parte do estado. Há previsão de chuvas variando de intensidade fraca a moderada sobre grande parte do estado, com acumulados variando entre 13 e 38 mm. Sobre os municípios de Oiapoque, Laranjal do Jari e Vitória do Jari, as chuvas deverão variar de intensidade leve a fraca, com acumulados variando entre 01 e 14 mm. As pancadas rápidas de chuvas fortes em áreas isoladas pelos interiores devem vir acompanhadas de rajadas fortes de ventos, trovoadas e podem ocorrer a qualquer hora do dia. **Em Macapá, Santana e Mazagão, os ventos podem chegar aos 25,2 km/h com rajadas de 47,6 km/h. A temperatura máxima deverá alcançar 31°C e a umidade relativa deverá variar entre 70% e 95%. A maré baixa deverá ocorrer às 13:21 h com 0,1 m de altura e a maré alta deverá ocorrer às 17:58 h com 3,5 m de altura (Porto de Santana).**

Quinta-Feira 14/03: O dia deverá amanhecer com céu encoberto com chuvisco em grande parte do estado, no decorrer do dia, deverá permanecer com variação de nuvens. Há previsão de chuvas variando de intensidade leve a fraca sobre grande parte do estado, com acumulados variando entre 01 e 12 mm. As chuvas variando de intensidade fraca a moderada devem ocorrer sobre os municípios de Itaubal, Mazagão Santana e Macapá, com acumulados variando entre 13 e 28 mm. As pancadas rápidas de chuvas fortes devem vir acompanhadas de rajadas fortes de ventos, trovoadas e podem ocorrer a qualquer hora do dia. **Em Macapá, Santana, Mazagão e áreas litorâneas, os ventos podem chegar aos 28 km/h com rajadas de 49 km/h. As temperaturas deverão oscilar entre mínimas de 25°C e máximas de 32°C e a umidade relativa deverá variar entre 70% e 95%. As marés baixas deverão ocorrer às 01:47 h e 14:02 h com 0,1 m de altura e as marés altas deverão ocorrer às 06:28 e 18:49 h com 3,4 m de altura (Porto de Santana).**



Prognóstico Meteorológico (NHMET-IEPA)

Sexta-Feira 15/03: O dia deverá amanhecer com céu apresentando muitas nuvens com pancadas de chuva, por vezes forte, e com trovoadas isoladas na maior parte do estado, no decorrer do dia, deverá permanecer com variação de nuvens. Há previsão de chuvas variando de intensidade fraca a moderada sobre grande parte do estado do Amapá, com acumulados variando entre 05 e 22 mm. Chuvas variando de intensidade moderada a forte deverão ocorrer sobre a Região Metropolitana e Itaubal, principalmente sobre as comunidades próximas ao Rio Amazonas, com acumulados variando entre 20 e 58 mm. As pancadas rápidas de chuvas fortes pelos interiores devem vir acompanhadas de rajadas fortes de ventos, trovoadas e podem ocorrer a qualquer hora do dia. **Em Macapá, Santana, Mazagão e áreas litorâneas, os ventos podem chegar aos 25,2 km/h com rajadas de 49 km/h. As temperaturas deverão oscilar entre mínimas de 25°C e máximas de 31°C e a umidade relativa deverá variar entre 60% e 95%. As marés baixas deverão ocorrer às 02:38 h e 14:51 h com 0,3 m de altura e as marés altas deverão ocorrer às 07:26 e 19:43 h com 3,2 m de altura (Porto de Santana).**

Previsão Por Cidades

Acompanhe a previsão do tempo para a sua cidade (Basta clicar no link da cidade correspondente), ressaltamos que, as informações fornecidas são provenientes de **modelo meteorológico** e a interpretação de um **Meteorologista** é fundamental para a veracidade da informação.

[Amapá](#) – [Calçoene](#) – [Cutias](#) – [Ferreira Gomes](#) – [Itaubal](#) – [Laranjal do Jari](#) – [Macapá](#) – [Mazagão](#) – [Oiapoque](#)

[Pedra Branca do Amapari](#) – [Porto Grande](#) – [Pracuúba](#) – [Santana](#) – [Serra do Navio](#) – [Tartarugalzinho](#) – [Vitória do Jari](#)

TERMO DE COOPERAÇÃO

ANA
NHMET-IEPA
CEDEC-AP

Boletim Nº 31
Data: 13/03/2024

NÚCLEO DE
HIDROMETEOROLOGIA
E ENERGIAS
RENOVÁVEIS – NHMET

FASES DA LUA

Nova
10 Mar 2024 - 06:00

Crescente
17 Mar 2024 - 01:10

Cheia
25 Mar 2024 - 04:00

Minguante
03 Mar 2024 - 12:23



Instituto de Pesquisas Científicas e Tecnológicas do Estado do Amapá – IEPA
Núcleo de Hidrometeorologia e Energias Renováveis – NHMET

Gerente: Meteorologista Dr.: Jefferson E. S. Vilhena.: CREA-AP: 031.699.931-8

Centro de Incubação de Empresas, Bloco II Sala E, Rodovia JC km 02, Ramal UNIFAP - CEP: 68903-329 - Macapá-AP
e-mail: nhmet.iepa@gmail.com