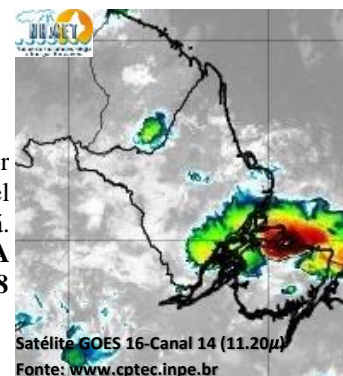


BOLETIM METEOROLÓGICO

APLICAÇÕES PARA ALERTA DE DESASTRES E AÇÕES DE DEFESA CIVIL
PREVISÃO DO TEMPO PARA O ESTADO DO AMAPÁ

Situação Atual

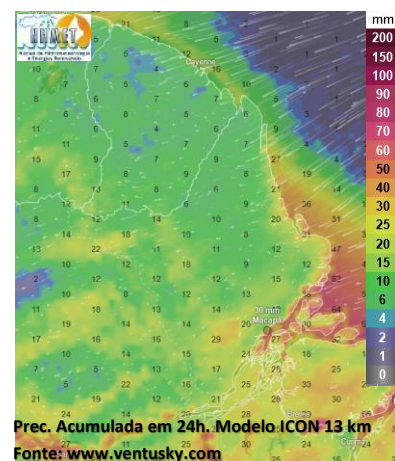
Nesta sexta-feira, o dia amanheceu com céu nublado a parcialmente nublado na maior parte do estado. Na figura ao lado do satélite GOES-16 às 08:30 h da manhã, é possível observar nuvens precipitantes sobre as regiões leste, centro e sul do estado do Amapá. Nas últimas 48h, não foram observados focos de calor no estado do Amapá. A **Temperatura em Macapá é de 24,9°C, Umidade Relativa de 95%, ventos de 4,68 km/h provenientes de leste e Índice de Radiação Ultravioleta (IRUV) Mínimo.**



Previsão do Tempo (NHMET-IEPA)

Sexta-Feira 15/03: O dia deverá permanecer com céu apresentando muitas nuvens com pancadas de chuva isoladas em todo o estado. Há previsão de chuvas alternando de intensidade moderada a forte sobre grande parte do estado do Amapá, com acumulados variando entre 18 e 40 mm, principalmente sobre os interiores de Porto Grande, Pedra Branca, Serra do Navio, Itaubaal e Região Metropolitana, onde as chuvas podem ultrapassar os 40mm. Sobre os municípios de Cutias, Ferreira Gomes e Tartarugalzinho, as chuvas deverão ser menos intensas com acumulados variando entre 01 e 17 mm. **Em Macapá, Santana e Mazagão, os ventos podem chegar aos 25,2 km/h com rajadas de 49 km/h. A temperatura máxima deverá alcançar 31°C e a umidade relativa deverá variar entre 70% e 95%. A maré baixa deverá ocorrer às 16:00 h com 0,4 m de altura e a maré alta deverá ocorrer às 19:43 h com 3,2 m de altura (Porto de Santana).**

Sábado 16/03: O dia deverá amanhecer com céu encoberto com chuvisco em grande parte do estado, no decorrer do dia, deverá permanecer com variação de nuvens. Há previsão de chuvas variando de intensidade leve a fraca sobre a maior parte do estado do Amapá, com acumulados variando entre 01 e 09 mm. As chuvas mais intensas deverão ocorrer sobre os interiores dos municípios de Laranjal do Jari, Mazagão e Porto Grande, com acumulados variando entre 10 e 27 mm. As pancadas rápidas de chuvas em áreas isoladas pelos interiores devem vir acompanhadas de ventos fortes, trovoadas e poderão ocorrer a qualquer hora do dia. **Em Macapá, Santana, Mazagão e áreas litorâneas, os ventos podem chegar aos 32,2 km/h com rajadas de 56 km/h. As temperaturas deverão oscilar entre mínimas de 24°C e máximas de 30°C e a umidade relativa deverá variar entre 65% e 95%. As marés baixas deverão ocorrer às 15:41 h e 17:00 h com 0,6 m de altura e as marés altas deverão ocorrer às 08:30 e 20:47 h com 2,9 m de altura (Porto de Santana).**



Prognóstico Meteorológico (NHMET-IEPA)

Domingo 17/03: O dia deverá amanhecer com céu apresentando muitas nuvens em todo o estado, no decorrer do dia, deverá permanecer com variação de nuvens. Há previsão de chuvas variando de intensidade leve a fraca sobre grande parte do estado do Amapá, com acumulados variando entre 01 e 10 mm. As chuvas mais intensas poderão ocorrer sobre os municípios de Laranjal do Jari, Vitória do Jari e Mazagão, com acumulados variando entre 10 e 25 mm. As pancadas de chuvas em áreas isoladas devem vir acompanhadas de ventos fortes, trovoadas e poderão ocorrer a qualquer hora do dia. **Em Macapá, Santana, Mazagão e áreas litorâneas, os ventos podem chegar aos 29,4 km/h com rajadas de 50,4 km/h. As temperaturas deverão oscilar entre mínimas de 25°C e máximas de 31°C e a umidade relativa deverá variar entre 60% e 95%. As marés baixas deverão ocorrer às 16:39 h e 18:00 h com 0,8 m de altura e as marés altas deverão ocorrer às 09:43 e 21:58 h com 2,7 m de altura (Porto de Santana).**

Segunda-Feira 18/03: O dia deverá amanhecer com céu nublado a parcialmente nublado em todo o estado, no decorrer do dia, deverá permanecer com variação de nuvens. Há previsão de chuvas variando de intensidade leve a fraca sobre grande parte do estado, com acumulados variando entre 01 e 09 mm. As chuvas mais intensas poderão ocorrer sobre os municípios de Laranjal do Jari, Vitória do Jari e Mazagão, com acumulados variando entre 10 e 25 mm. Existe ainda probabilidade baixa dessas chuvas mais intensas se estenderem para a Região Metropolitana de Macapá. As pancadas de chuvas em áreas isoladas devem vir acompanhadas de ventos fortes, trovoadas e poderão ocorrer a qualquer hora do dia. **Em Macapá, Santana, Mazagão e áreas litorâneas, os ventos podem chegar aos 25,2 km/h com rajadas de 44,8 km/h. As temperaturas deverão oscilar entre mínimas de 24°C e máximas de 31°C e a umidade relativa deverá variar entre 65% e 95%. As marés baixas deverão ocorrer às 17:56 h e 19:00 h com 1,0 m de altura e as marés altas deverão ocorrer às 11:00 e 23:11 h com 2,6 m de altura (Porto de Santana).**

Previsão Por Cidades

Acompanhe a previsão do tempo para a sua cidade (Basta clicar no link da cidade correspondente), ressaltamos que, as informações fornecidas são provenientes de **modelo meteorológico** e a interpretação de um **Meteorologista** é fundamental para a veracidade da informação.

[Amapá](#) – [Calçoene](#) – [Cutias](#) – [Ferreira Gomes](#) – [Itaubaal](#) – [Laranjal do Jari](#) – [Macapá](#) – [Mazagão](#) – [Oiapoque](#)
[Pedra Branca do Amapari](#) – [Porto Grande](#) – [Pracuúba](#) – [Santana](#) – [Serra do Navio](#) – [Tartarugalzinho](#) – [Vitória do Jari](#)

Instituto de Pesquisas Científicas e Tecnológicas do Estado do Amapá – IEPA
Núcleo de Hidrometeorologia e Energias Renováveis – NHMET

Gerente: Meteorologista Dr.: Jefferson E. S. Vilhena.: CREA-AP: 031.699.931-8

Centro de Incubação de Empresas, Bloco II Sala E, Rodovia JC km 02, Ramal UNIFAP - CEP: 68903-329 - Macapá-AP

e-mail: nhmet.iepa@gmail.com

TERMO DE COOPERAÇÃO

ANA
NHMET-IEPA
CEDEC-AP

Boletim N° 32
Data: 15/03/2024

NÚCLEO DE
HIDROMETEOROLOGIA
E ENERGIAS
RENOVÁVEIS – NHMET

FASES DA LUA

Nova

10 Mar 2024 - 06:00

Crescente

17 Mar 2024 - 01:10

Cheia

25 Mar 2024 - 04:00

Minguante

03 Mar 2024 - 12:23

