

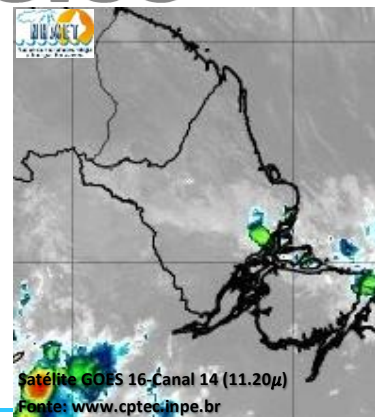
BOLETIM METEOROLÓGICO

APLICAÇÕES PARA ALERTA DE DESASTRES E AÇÕES DE DEFESA CIVIL

PREVISÃO DO TEMPO PARA O ESTADO DO AMAPÁ

Situação Atual

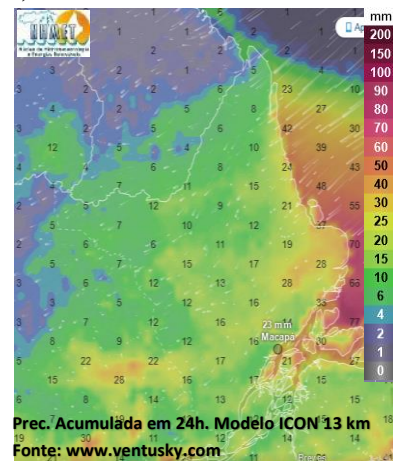
Nesta segunda-feira, o dia amanheceu com céu nublado a parcialmente nublado em grande parte do estado do Amapá. Na figura ao lado do satélite GOES-16 às 09:00 h da manhã, é possível observar nuvens precipitantes sobre a área leste do estado do Amapá. Nas últimas 48h, não foram observados focos de calor no estado do Amapá. **A Temperatura em Macapá é de 26,7°C, Umidade Relativa de 98%, ventos de 3,96 km/h provenientes de norte e Índice de Radiação Ultravioleta (IRUV) Baixo.**



Previsão do Tempo (NHMET-IEPA)

Segunda-Feira 18/03: O dia deverá permanecer com céu nublado e com pancadas de chuva e trovoadas em áreas isoladas do estado. Há previsão de chuvas variando de intensidade moderada a forte sobre grande parte do estado, com acumulados variando entre 20 e 60 mm, principalmente sobre o Itaubal e Arquipélago do Bailique. Sobre os municípios de Oiapoque e Calçoene, as chuvas deverão variar de intensidade fraca a moderada, com acumulados variando entre 05 e 19 mm. As pancadas rápidas de chuvas fortes devem vir acompanhadas de rajadas fortes de ventos, trovoadas e podem ocorrer a qualquer hora do dia. **Em Macapá, Santana e Mazagão, os ventos podem chegar aos 26,6 km/h com rajadas de 46,2 km/h. A temperatura máxima deverá alcançar 30°C e a umidade relativa deverá variar entre 75% e 98%. A maré baixa deverá ocorrer às 17:56 h com 0,7 m de altura e a maré alta deverá ocorrer às 23:11 h com 2,6 m de altura (Porto de Santana).**

Terça-Feira 19/03: O dia deverá amanhecer com céu apresentando muitas nuvens em todo o estado, no decorrer do dia, deverá permanecer com variação de nuvens. Há previsão de chuvas variando de intensidade moderada a forte sobre grande parte do estado, com acumulados variando entre 18 e 42 mm. As chuvas variando de intensidade fraca a moderada devem ocorrer sobre os municípios de Calçoene e Oiapoque, com acumulados variando entre 04 e 19 mm. As pancadas rápidas de chuvas fortes devem vir acompanhadas de rajadas fortes de ventos, trovoadas e podem ocorrer a qualquer hora do dia. **Em Macapá, Santana, Mazagão e áreas litorâneas, os ventos podem chegar aos 26,6 km/h com rajadas de 43,4 km/h. As temperaturas deverão oscilar entre mínimas de 25°C e máximas de 31°C e a umidade relativa deverá variar entre 65% e 95%. As marés baixas deverão ocorrer às 07:17 h e 19:36 h com 0,7 m de altura e as marés altas deverão ocorrer às 12:08 e 23:59 h com 2,6 m de altura (Porto de Santana).**



Prognóstico Meteorológico (NHMET-IEPA)

Quarta-Feira 20/03: O dia deverá amanhecer com céu parcialmente nublado a claro em grande parte do estado, no decorrer do dia, deverá permanecer com variação de nuvens. Há previsão de chuvas variando de intensidade fraca a moderada sobre grande parte do estado do Amapá, com acumulados variando entre 08 e 25 mm. Chuvas variando de intensidade leve a fraca deverão ocorrer sobre os municípios de Oiapoque, Calçoene e Amapá, com acumulados variando entre 01 e 09 mm. As pancadas rápidas de chuvas fortes pelos interiores devem vir acompanhadas de rajadas fortes de ventos, trovoadas e podem ocorrer a qualquer hora do dia. **Em Macapá, Santana, Mazagão e áreas litorâneas, os ventos podem chegar aos 25,2 km/h com rajadas de 47,6 km/h. As temperaturas deverão oscilar entre mínimas de 25°C e máximas de 32°C e a umidade relativa deverá variar entre 60% e 95%. As marés baixas deverão ocorrer às 08:32 h e 20:45 h com 0,6 m de altura e as marés altas deverão ocorrer às 00:19 e 13:08 h com 2,7 m de altura (Porto de Santana).**

Previsão Por Cidades

Acompanhe a previsão do tempo para a sua cidade (Basta clicar no link da cidade correspondente), ressaltamos que, as informações fornecidas são provenientes de **modelo meteorológico** e a interpretação de um **Meteorologista** é fundamental para a veracidade da informação.

[Amapá](#) – [Calçoene](#) – [Cutias](#) – [Ferreira Gomes](#) – [Itaubal](#) – [Laranjal do Jarí](#) – [Macapá](#) – [Mazagão](#) – [Oiapoque](#)
[Pedra Branca do Amapari](#) – [Porto Grande](#) – [Pracuúba](#) – [Santana](#) – [Serra do Navio](#) – [Tartarugalzinho](#) – [Vitória do Jarí](#)

TERMO DE COOPERAÇÃO

ANA
NHMET-IEPA
CEDEC-AP

Boletim Nº 33
Data: 18/03/2024

NÚCLEO DE
HIDROMETEOROLOGIA
E ENERGIAS
RENOVÁVEIS – NHMET

FASES DA LUA

Nova
10 Mar 2024 - 06:00

Crescente
17 Mar 2024 - 01:10

Cheia
25 Mar 2024 - 04:00

Minguante
03 Mar 2024 - 12:23

ANA
AGÊNCIA NACIONAL DE ÁGUAS

