

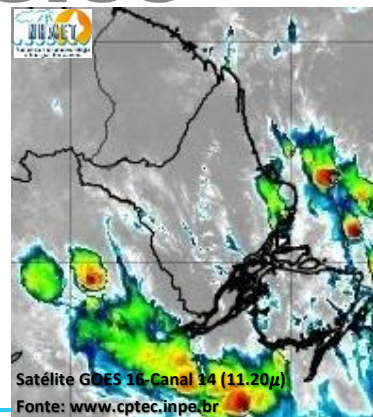
BOLETIM METEOROLÓGICO

APLICAÇÕES PARA ALERTA DE DESASTRES E AÇÕES DE DEFESA CIVIL

PREVISÃO DO TEMPO PARA O ESTADO DO AMAPÁ

Situação Atual

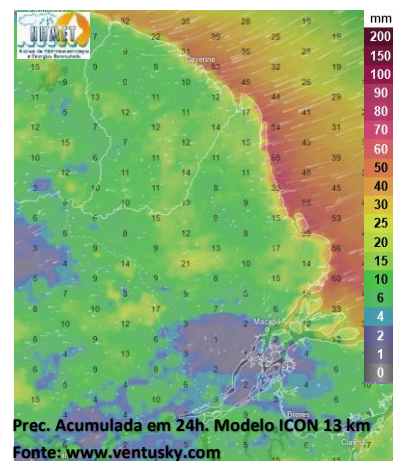
Nesta quarta-feira, o dia amanheceu com céu parcialmente nublado a claro em grande parte do estado do Amapá. Na figura ao lado do satélite GOES-16 às 09:00 h da manhã, é possível observar nuvens precipitantes sobre as áreas leste e centro-leste do estado do Amapá. Nas últimas 48h, foi detectado 01 foco de calor no estado, (Pracuúba – 1). A **Temperatura em Macapá é de 28,8°C, Umidade Relativa de 94%, ventos de 4,68 km/h provenientes de norte-nordeste e Índice de Radiação Ultravioleta (IRUV) Médio.**



Previsão do Tempo (NHMET-IEPA)

Quarta-Feira 03/04: O dia deverá permanecer com céu apresentando variação de nuvens em todo o estado. Há previsão de chuvas variando de intensidade leve a fraca sobre grande parte do estado, com acumulados variando entre 01 e 13 mm. As chuvas mais intensas, com acumulados variando entre 13 e 39 mm deverão ocorrer sobre os municípios de Oiapoque, Calçoene, Amapá, Pracuúba, Tartarugalzinho Cutias e Itaubal. As pancadas rápidas de chuvas fortes devem vir acompanhadas de rajadas fortes de ventos, trovoadas e podem ocorrer a qualquer hora do dia. **Em Macapá, Santana e Mazagão, os ventos podem chegar aos 29,4 km/h com rajadas de 53,2 km/h. A temperatura máxima deverá alcançar 33°C e a umidade relativa deverá variar entre 70% e 95%. A maré baixa deverá ocorrer às 18:21 h com 0,6 m de altura e a maré alta deverá ocorrer às 23:09 h com 2,7 m de altura (Porto de Santana).**

Quinta-Feira 04/04: O dia deverá amanhecer com céu encoberto com chuva isolada em grande parte do estado, no decorrer do dia, deverá permanecer com esta configuração. Há previsão de chuvas variando de intensidade moderada a forte sobre grande parte do estado, com acumulados variando entre 20 e 65 mm. As chuvas variando de intensidade fraca a moderada devem ocorrer sobre os municípios de Oiapoque e Itaubal, com acumulados variando entre 07 e 19 mm. As pancadas rápidas de chuvas fortes devem vir acompanhadas de rajadas fortes de ventos, trovoadas e podem ocorrer a qualquer hora do dia. **Em Macapá, Santana, Mazagão e áreas litorâneas, os ventos podem chegar aos 23,8 km/h com rajadas de 50,4 km/h. As temperaturas deverão oscilar entre mínimas de 24°C e máximas de 34°C e a umidade relativa deverá variar entre 75% e 98%. As marés baixas deverão ocorrer às 07:06 h e 19:36 h com 0,6 m de altura e as marés altas deverão ocorrer às 12:21 e 23:59 h com 2,6 m de altura (Porto de Santana).**



Prognóstico Meteorológico (NHMET-IEPA)

Sexta-Feira 05/04: O dia deverá amanhecer com céu apresentando variação de nuvens em todo o estado, no decorrer do dia, deverá permanecer com esta configuração. Há previsão de chuvas variando de intensidade leve a fraca sobre grande parte do estado do Amapá, com acumulados variando entre 01 e 14 mm. Chuvas variando de intensidade fraca a moderada deverão ocorrer sobre os municípios de Laranjal do Jari e Vitória do Jari, com acumulados variando entre 12 e 29 mm. As pancadas rápidas de chuvas fortes pelos interiores devem vir acompanhadas de rajadas fortes de ventos, trovoadas e podem ocorrer a qualquer hora do dia. **Em Macapá, Santana, Mazagão e áreas litorâneas, os ventos podem chegar aos 26,6 km/h com rajadas de 51,8 km/h. As temperaturas deverão oscilar entre mínimas de 25°C e máximas de 32°C e a umidade relativa deverá variar entre 60% e 95%. As marés baixas deverão ocorrer às 08:13 h e 20:39 h com 0,4 m de altura e as marés altas deverão ocorrer às 00:19 e 13:13 h com 2,8 m de altura (Porto de Santana).**

Previsão Por Cidades

Acompanhe a previsão do tempo para a sua cidade (Basta clicar no link da cidade correspondente), ressaltamos que, as informações fornecidas são provenientes de **modelo meteorológico** e a interpretação de um **Meteorologista** é fundamental para a veracidade da informação.

[Amapá](#) – [Calçoene](#) – [Cutias](#) – [Ferreira Gomes](#) – [Itaubal](#) – [Laranjal do Jari](#) – [Macapá](#) – [Mazagão](#) – [Oiapoque](#)

[Pedra Branca do Amapari](#) – [Porto Grande](#) – [Pracuúba](#) – [Santana](#) – [Serra do Navio](#) – [Tartarugalzinho](#) – [Vitória do Jari](#)

TERMO DE COOPERAÇÃO

ANA
NHMET-IEPA
CEDEC-AP

Boletim Nº 40
Data: 03/04/2024

NÚCLEO DE
HIDROMETEOROLOGIA
E ENERGIAS
RENOVÁVEIS – NHMET

FASES DA LUA

Nova
08 Abr 2024 - 15:20

Crescente
15 Abr 2024 - 16:13

Cheia
23 Abr 2024 - 20:48

Minguante
02 Abr 2024 - 00:14



Instituto de Pesquisas Científicas e Tecnológicas do Estado do Amapá – IEPA
Núcleo de Hidrometeorologia e Energias Renováveis – NHMET

Gerente: Meteorologista Dr.: Jefferson E. S. Vilhena.: CREA-AP: 031.699.931-8

Centro de Incubação de Empresas, Bloco II Sala E, Rodovia JC km 02, Ramal UNIFAP - CEP: 68903-329 - Macapá-AP

e-mail: nhmet.iepa@gmail.com